



Schweißzubehör

Autogenzubehör Gas und Flasche

Autogenzubehör K 90 W

Autogenzubehör K 2000

Autogenzubehör AP 500

MIG/MAG-Schweißbrenner

MIG/MAG-Zubehör

Elektrodenschweißzubehör

WIG-Zubehör TIG 17/18/26

WIG-Zubehör TIG 9

WIG-Zubehör Wolframelektroden

Plasmazubehör A 80/81

Plasmazubehör R 145/A 151

Plasmazubehör PSHB 65 | PSHB 125

Plasmazubehör S 35 K

Plasmazubehör CB 70

Plasmazubehör PT 25 C

Induktion-Zubehör

Schweißzubehör Allgemein



Autogenschläuche GFV Norm | Mini

Schläuche in extrudierter Leichtbauweise; faserverstärktes Gewebe, sehr hohe Flexibilität – trotzdem knickfest. Ermüdungsfreies Arbeiten durch ca. 1/3 geringeres Gewicht. Gemäß EN 599.

| Art.-Nr. | Art.-Bezeichnung | Anschluss | VPE |
|----------|--|--------------------|------------|
| 431.700 | Sauerstoffschlauch GFV blau | 6×3,5 mm, Mini | 10/20/40 m |
| 431.710 | Acetylschlauch GFV rot | 6×3,5 mm, Mini | 10/20/40 m |
| 431.800 | Sauerstoffschlauch GFV blau | 6×5 mm, Norm | 10/20/40 m |
| 431.810 | Acetylschlauch GFV rot | 9×3,5 mm, Norm | 10/20/40 m |
| 431.931 | A/S-Zwillingsschlauch GFV | 6×5/9×3,5 mm, Norm | 10/20/50 m |
| 431.964 | A/S-Zwillingsschlauch GFV Zusatzmeter | Norm | 1 m |
| 431.974 | Autogenschlauch GFV A+S Zusatzmeter | Norm | 1 m |
| 431.984 | Autogenschlauch GFV A+S Zusatzmeter | Mini | 1 m |
| 431.960 | A/S-Zwillingsschlauch GFV 6 m inkl. Standardanschluß | | 1 Set |
| 431.961 | A/S-Zwillingsschlauch GFV 6 m inkl. Sicherungen | | 1 Set |
| 431.962 | A/S-Zwillingsschlauch GFV 6 m inkl. Schnellkupplung | | 1 Set |
| 431.963 | A/S-Zwillingsschlauch GFV 6 m inkl. Verläng. Schnellkupplung | | 1 Set |
| 431.970 | Autogenschlauch GFV A+S norm 6 m inkl. Standardanschluß | | 1 Set |
| 431.971 | Autogenschlauch GFV A+S norm 6 m inkl. Sicherungen | | 1 Set |
| 431.972 | Autogenschlauch GFV A+S norm 6 m inkl. Schnellkupplung | | 1 Set |
| 431.973 | Autogenschlauch GFV A+S norm 6 m Verläng.-Schnellkupplung | | 1 Set |
| 431.980 | Autogenschlauch GFV A+S mini 6 m inkl. Standardanschluß | | 1 Set |
| 431.981 | Autogenschlauch GFV A+S mini 6 m inkl. Sicherungen | | 1 Set |
| 431.982 | Autogenschlauch GFV A+S mini 6 m inkl. Schnellkupplung | | 1 Set |
| 431.983 | Autogenschlauch GFV A+S mini 6 m Verläng.-Schnellkupplung | | 1 Set |



Doppel-Schlauchordner für A-/S-Schlauch

Doppelschelle aus Kunststoff zum paarweisen Zusammenhalten von Autogenschläuchen.

| Art.-Nr. | Art.-Bezeichnung | Schlauchdurchm. | VPE |
|----------|-------------------------------------|-------------------|----------------|
| 431.900 | Doppel-Schlauchordner A-/S-Schlauch | Norm (Ø 16/16 mm) | 10/20/40 Stück |
| 431.910 | Doppel-Schlauchordner A-/S-Schlauch | Mini (Ø 13/13 mm) | 10/20/40 Stück |



Schlauchpresshülsen

| Art.-Nr. | Art.-Bezeichnung | Breite | Schlauchdurchm. | VPE |
|----------|-----------------------------------|--------|-----------------|---------|
| 431.940 | Schlauchpresshülsen A-/S-Schlauch | 9 mm | Norm (Ø 16 mm) | 2 Stück |
| 431.950 | Schlauchpresshülsen A-/S-Schlauch | 9 mm | Mini (Ø 13 mm) | 2 Stück |



Schlauchschelle

Schlauchschelle schraubbar, verzinkter Stahl.

| Art.-Nr. | Art.-Bezeichnung | Breite | Schlauchdurchm. | VPE |
|----------|-------------------------------|--------|-----------------|----------------|
| 431.920 | Schlauchschelle A-/S-Schlauch | 9 mm | Norm (Ø 16 mm) | 10/25/50 Stück |
| 431.930 | Schlauchschelle A-/S-Schlauch | 9 mm | Mini (Ø 13 mm) | 10/25/50 Stück |



Schlauchanschlüsse Norm | Mini

Für Handstück und Druckminderer gemäß DIN 8542.

| Art.-Nr. | Art.-Bezeichnung | Gasart | Anschluss | VPE |
|----------|-------------------|------------|--------------------|--------------|
| 431.600 | Schlauchanschluss | Acetylen | G 3/8" l. h., Mini | 1/5/10 Stück |
| 431.610 | Schlauchanschluss | Sauerstoff | G 1/4" r. h., Mini | 1/5/10 Stück |
| 431.620 | Schlauchanschluss | Acetylen | G 3/8" l. h., Norm | 1/5/10 Stück |
| 431.630 | Schlauchanschluss | Sauerstoff | G 1/4" r. h., Norm | 1/5/10 Stück |



Schnellkupplungen Norm | Mini

Schnelles und gefahrloses An- und Abkuppeln unter Druck.

| Art.-Nr. | Art.-Bezeichnung | Gasart | Anschluss | VPE |
|----------|--------------------------------|------------|-----------------|-------------|
| 431.650 | Schnellkupplung für A-Schlauch | Acetylen | Quick Norm | 1/3/5 Stück |
| 431.651 | Schnellkupplung für A-Schlauch | Acetylen | Quick Mini | 1/3/5 Stück |
| 431.656 | Schnellkupplung für S-Schlauch | Sauerstoff | Quick Norm/Mini | 1/3/5 Stück |



Kupplungsstifte Norm | Mini für Schnellkupplungen

Der Schlauchtüllen-Kupplungsstift nach EN 561 ermöglicht in Verbindung mit den Schnellkupplungen das leichte Verbinden und Lösen der Schläuche.

| Art.-Nr. | Art.-Bezeichnung | Gasart | Anschluss | VPE |
|----------|-------------------------------|------------|-----------------|--------------|
| 431.652 | Kupplungsstift für A-Schlauch | Acetylen | Quick Norm | 1/5/10 Stück |
| 431.653 | Kupplungsstift für A-Schlauch | Acetylen | Quick Mini | 1/5/10 Stück |
| 431.657 | Kupplungsstift für S-Schlauch | Sauerstoff | Quick Norm/Mini | 1/5/10 Stück |



Anschlussstücke Norm | Mini

Für Schnellkupplungen komplett mit Überwurfmutter. Verchromt, für Schnellkupplungen mit automatischer Gassperre; Gewinde und Schlauchanschlüsse gemäß DIN EN 560; schnelles und gefahrloses An- und Abkuppeln unter Druck.

| Art.-Nr. | Art.-Bezeichnung | Gasart | Anschluss | VPE |
|----------|---------------------|------------|-------------------------|--------------|
| 431.654 | Anschlussstück kpl. | Acetylen | G 3/8" l. h., Norm | 1/5/10 Stück |
| 431.658 | Anschlussstück kpl. | Sauerstoff | G 1/4" r. h., Norm/Mini | 1/5/10 Stück |



Druckminderer A Optima

Kompakte Messingausführung, ergonomisch gestaltete Bedienelemente, hohe Regelgenauigkeit durch Vordruckausgleich, wartungsfreundlich durch den Einsatz verschleißarmer Bauteile.

| Art.-Nr. | Vorlage | Gasart | Arbeitsmanometer | Ausgang | VPE |
|----------------|-------------------|----------|------------------|-----------|---------|
| nur NL 432.101 | EN 585 (DIN 8546) | Acetylen | 1,5/2,5 bar | G 3/8" LH | 1 Stück |



Druckminderer S Optima

Kompakte Messingausführung, ergonomisch gestaltete Bedienelemente, hohe Regelgenauigkeit durch Vordruckausgleich, wartungsfreundlich durch den Einsatz verschleißarmer Bauteile.

| Art.-Nr. | Vorlage | Gasart | Arbeitsmanometer | Ausgang | VPE |
|----------------|-------------------|------------|------------------|-----------|---------|
| nur NL 432.201 | EN 585 (DIN 8546) | Sauerstoff | 10/16 bar | G 1/4" RH | 1 Stück |



Uhr Druckminderer Optima Acetylen | Sauerstoff

Uhr Druckminderer Optima Flaschendruck A

| Art.-Nr. | Vorlage | Gasart | Anzeige Flaschendruck | VPE |
|----------|-------------------|----------|----------------------------------|-------------|
| 432.210 | EN 562 (DIN 8549) | Acetylen | 0–26/40 bar (rote Marke: 26 bar) | 1/3/5 Stück |

Uhr Druckminderer Optima Entnahmedruck A

| Art.-Nr. | Vorlage | Gasart | Anzeige Entnahmedruck | VPE |
|----------|-------------------|----------|-------------------------------------|-------------|
| 432.211 | EN 562 (DIN 8549) | Acetylen | 0–1,5/2,5 bar (rote Marke: 1,5 bar) | 1/3/5 Stück |



Uhr Druckminderer Optima Flaschendruck S

| Art.-Nr. | Vorlage | Gasart | Anzeige Flaschendruck | VPE |
|----------|-------------------|------------|-------------------------------------|-------------|
| 432.220 | EN 562 (DIN 8549) | Sauerstoff | 0–200/315 bar (rote Marke: 200 bar) | 1/3/5 Stück |

Uhr Druckminderer Optima Entnahmedruck S

| Art.-Nr. | Vorlage | Gasart | Anzeige Entnahmedruck | VPE |
|----------|-------------------|------------|----------------------------------|-------------|
| 432.221 | EN 562 (DIN 8549) | Sauerstoff | 0–10/16 bar (rote Marke: 10 bar) | 1/3/5 Stück |

Druckminderer BaseControl® Sauerstoff | Acetylen

- Flaschendruckminderer gemäß ISO 2503:
 - Kleine Größe, aber viele zuverlässige Leistungsmerkmale
 - Gasflaschenanschluss gemäß gängigen Standards
 - Sicherer Betrieb bei Druckgas bis zu 200 bar Flaschenfülldruck
 - Passt für alle Flaschen von 5 bis 50 Liter
- Einlassfilter: Schützt das Regulierventil gegen mechanische Partikel mit einer Größe von 50 µm
- Integriertes Druckentlastungsventil: Schutz des Niederdruckteils

Gehäuse und Haube

Das Gehäuse des Druckminderer BaseControl® wird aus druckbeständigem, geschmiedetem Messing hergestellt. Die Kanäle und Flächen im Gehäuse werden mittels aktueller Technologien an CNC-Maschinen und -Werkzeugen gefertigt. Das Oberteil wird aus einer Zn-Al-Legierung druckgegossen, um ausreichend Platz für das Druckanpassungssystem und andere innenliegenden Bauteile zu schaffen. Der Anschluss zwischen Gehäuse und Oberteil wurde so konzipiert, dass eine hohe Widerstandsfähigkeit gegen externe und interne Beanspruchungen gegeben ist.



Druckminderer BaseControl® | Sauerstoff

| | | | |
|------------|---------------------------|-------------------------|-------------|
| Gasart | Ausgangsdruck / Flow | Max. Eingangsdruck | Ausgang |
| Sauerstoff | 0–10 bar | 200 bar | G ¼" RH |
| Membrane | Dichtungen | Temperaturbeständigkeit | Gewicht |
| EPDM | PA (polyamid) | Von -20 °C bis +60 °C | ca. 1,18 kg |
| Körper | Deckel | | |
| Messing | Zn/Al Druckguss-Legierung | | |



Druckminderer BaseControl® | Acetylen

| | | | |
|----------|---------------------------|-------------------------|-------------|
| Gasart | Ausgangsdruck / Flow | Max. Eingangsdruck | Ausgang |
| Acetylen | 1,5 bar | 25 bar | G ¾" LH |
| Membrane | Dichtungen | Temperaturbeständigkeit | Gewicht |
| EPDM | CR (chloropren) | Von -20 °C bis +60 °C | ca. 1,18 kg |
| Körper | Deckel | | |
| Messing | Zn/Al Druckguss-Legierung | | |

| | | |
|----------|---|---------|
| Art.-Nr. | Art.-Bezeichnung | VPE |
| 432.200 | Druckminderer BaseControl® Sauerstoff | 1 Stück |
| 432.100 | Druckminderer BaseControl® Acetylen | 1 Stück |

Druckminderer ProControl® Sauerstoff | Acetylen

- Gefertigt nach den höchsten Sicherheitsanforderungen der ISO 2503
 - Hochleistungs-Druckminderer für alle gängigen Anwendungen mit technischen Gasen
 - Robuste Gummi-Schutzkappe, auch rückseitig verschlossen, für optimalen Rundumschutz gegen Beschädigungen und Verunreinigungen
 - Neueste GCE-Encapsulated-Technology für präzises und stabiles Regelverhalten für stabile und genaue Parametereinstellung
 - Einfache und bedienungsfreundliche Handhabung dank ergonomischem und robustem Design
 - Manometer mit Dreifachskalierung und neuem Kontrastzeiger für hervorragende Ablesbarkeit und Gasdruckkontrolle auch bei schlechten Lichtverhältnissen
 - Verlängerte Lebensdauer, die Einsparungen in Bezug auf Service, Ersatzteile und vollständigen Austausch bringt
- Hervorragende Ausgangsdruckstabilität
 - Sicherheit bei der Arbeit mit Gasen
 - Stabiles Druckverhalten bei optimaler Flowleistung durch zentralen Regeleinsatz
 - Das neue Design bietet einen erhöhten Schutz vor Feuchtigkeit bei Anwendungen im Freien
 - Einfache Erkennung der Gasparameter auf einer Dreifachskala durch den neuen Kontrastzeiger
 - Neues leichtgängiges Absperrventil für kurzzeitige Betriebsunterbrechungen und Entlastung des Reglers beim Flaschenwechsel.
 - Sichere Funktion durch voreingestelltes Abblaseventil
 - Konform mit Normen EN ISO 2503, ISO 5171, ISO 9090, ISO 5145



Druckminderer ProControl® | Sauerstoff

| | | | |
|-----------------|-----------------------------|--------------------------------|----------------|
| Gasart | Ausgangsdruck / Flow | Max. Eingangsdruck | Ausgang |
| Sauerstoff | 10/ 16 bar | 200 bar | G ¼" RH |
| Membrane | Dichtungen | Temperaturbeständigkeit | Gewicht |
| EPDM | PA (polyamid) | Von -20 °C bis +60 °C | ca. 1,9 kg |
| Körper | Deckel | | |
| Messing | Zn/Al Druckguss-Legierung | | |



Druckminderer ProControl® | Acetylen

| | | | |
|-----------------|-----------------------------|--------------------------------|----------------|
| Gasart | Ausgangsdruck / Flow | Max. Eingangsdruck | Ausgang |
| Acetylen | 1,5/ 2,5 bar | 25 bar | G ¾" LH |
| Membrane | Dichtungen | Temperaturbeständigkeit | Gewicht |
| EPDM | CR (chloropren) | Von -20 °C bis +60 °C | ca. 1,9 kg |
| Körper | Deckel | | |
| Messing | Zn/Al Druckguss-Legierung | | |

| Art.-Nr. | Art.-Bezeichnung | VPE |
|----------|--|---------|
| 425.824 | Druckminderer ProControl® Sauerstoff | 1 Stück |
| 425.826 | Druckminderer ProControl® Acetylen | 1 Stück |

NL Anschluss

| | | |
|---------|--|---------|
| 425.828 | Druckminderer ProControl® Sauerstoff | 1 Stück |
| 425.829 | Druckminderer ProControl® Acetylen | 1 Stück |



Explosionssicherungen T-207-2

Gebrauchsstellenvorlage zur Absicherung von Einzelflaschenanlagen nach dem Flaschendruckminderer oder an der Entnahmestelle nach EN 730-1/ISO 5175 und BGV D1. Sicherheitselemente: Schmutzfilter, Gasrücktrittventil, Flammensperre, Nachströmsperre.

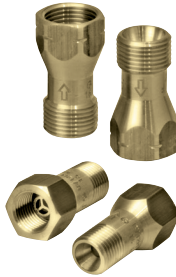
| Art.-Nr. | Art.-Bezeichnung | Gasart | Betriebsdruck max. | VPE |
|----------|--|------------|--------------------|-------------|
| 462.517 | Explosionssicherung Brenngas T-207-2 | Brenngas | 1,5 bar | 1/3/5 Stück |
| 462.518 | Explosionssicherung Sauerstoff T-207-2 | Sauerstoff | 10,0 bar | 1/3/5 Stück |



Gasrücktrittsicherungen Norm | Mini

Kleine und leistungsstarke Gasrücktrittsicherung. Innerhalb der Schlauchtülle wurde ein Rücktrittventil integriert; inkl. Überwurfmutter.

| Art.-Nr. | Art.-Bezeichnung | Gasart | Anschluss | VPE |
|----------|---|------------|----------------------|-------------|
| 462.515 | Gasrücktrittsicher. für A-Brenner/-Schlauch | Acetylen | G 3/8" LH, Mini | 1/3/5 Stück |
| 462.516 | Gasrücktrittsicher. für A-Brenner/-Schlauch | Acetylen | G 3/8" LH, Norm | 1/3/5 Stück |
| 462.616 | Gasrücktrittsicher. für S-Brenner/-Schlauch | Sauerstoff | G 1/4" RH, Norm/Mini | 1/3/5 Stück |



Gasrücktrittsicherungen BV12

Die Gasrücktrittsicherungen BV12 werden griffstückseitig verbaut und haben den entscheidenden Vorteil gegenüber Einzelflaschensicherungen, dass der Gasfluss nur in geringem Maße gehindert wird. Sie dienen als Schutz vor unzulässiger Gemischbildung in Handschneidbrennern / Schneideinsätzen, in Anlehnung an die ISO 5175.

Unzulässiger Gasrücktritt entsteht, wenn sich die Ausrüstung nicht in einem ordnungsgemäßen Zustand befindet! In jedem Fall muss die Gasversorgung aber noch druckmindererseitig mit Sicherheitseinrichtungen mit Mehrfachfunktion (Gebrauchstellenvorlagen / Explosionssicherung, nach ISO 5175) abgesichert werden. Auch Injektor-Handschneidbrenner / Schneideinsätze profitieren von dem zusätzlichen Schutz durch die BV12.

| Art.-Nr. | Art.-Bezeichnung | Gasart | Anschluss | VPE |
|----------|------------------------------|------------|-----------|---------|
| 462.618 | Gasrücktrittsicherungen BV12 | Sauerstoff | 1/4" RH | 1 Stück |
| 462.619 | Gasrücktrittsicherungen BV12 | Brenngas | 3/8" LH | 1 Stück |



Rückschlagsicherungen

bestehend aus Rücktrittventil und Flammensperre (BAM 82D-03178E)

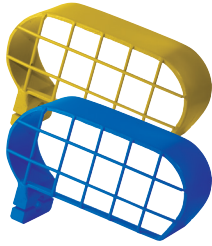
Die Sicherheitseinrichtungen schützen gegen Gasrücktritt und Flammendurchschlag in Gasversorgungsanlagen. Sie löschen gefährliche Flammenrückschläge an Entnahmestellen von Verteilungsleitungen und Einzelflaschenanlagen sowie an Handgriffen von Brennern. Weiterhin bieten sie eine lange Standzeit mittels Schutz vor Verunreinigungen aus der Gasversorgung.

| Art.-Nr. | Art.-Bezeichnung | Gasart | Anschluss | VPE |
|----------|--|------------|-----------|-------------|
| 462.521 | Rückschlagsicherung Brenner/Schlauch A | Acetylen | G 3/8" LH | 1/3/5 Stück |
| 462.522 | Rückschlagsicherung Brenner/Schlauch S | Sauerstoff | G 1/4" RH | 1/3/5 Stück |



Schutzkappen für Druckminderer BaseControl®

| Art.-Nr. | Art.-Bezeichnung | VPE |
|----------|--|---------|
| 425.796 | Schutzkappe für Druckminderer BaseControl® | 1 Stück |



Schutzbügel für Druckminderer Optima

Sicherheitseinrichtung aus hochfestem, gezogenem und gewalztem Feinkornstahl zum Schutz gegen Beschädigung.

| Art.-Nr. | Art.-Bezeichnung | VPE |
|----------|--|---------|
| 432.230 | Schutzbügel für Druckminderer Optima Acetylen gelb | 1 Stück |
| 432.231 | Schutzbügel für Druckminderer Optima Sauerstoff blau | 1 Stück |



Schutzkappen für Uhr Druckminderer Optima

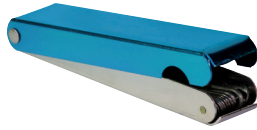
Mit Explosionsöffnung gemäß DIN 32503, Ø 63 mm, flexible Ausführung mit verstärkter Gummierung.

| Art.-Nr. | Art.-Bezeichnung | VPE |
|----------|--|---------------|
| 432.225 | Schutzkappe für Uhr Druckminderer Optima Acetylen gelb | 2/10/20 Stück |
| 432.226 | Schutzkappe für Uhr Druckminderer Optima Sauerstoff blau | 2/10/20 Stück |



Gasanzünder Bügelform

| Art.-Nr. | Art.-Bezeichnung | VPE |
|----------|-----------------------|--------------|
| 432.240 | Gasanzünder Bügelform | 1/5/10 Stück |



K 90 W/K 2000 Düsenreiniger-Nadelsatz

10-teilige Ausführung zum Reinigen der Zufuhrkanäle von Schweiß- und Brennschneiddüsen. Bei regelmäßiger Anwendung werden eine erhöhte Standzeit sowie maximale Schweiß- und Schneidergebnisse garantiert.

| Art.-Nr. | Art.-Bezeichnung | VPE |
|----------|-------------------------|--------------|
| 432.245 | Düsenreiniger-Nadelsatz | 1/5/10 Stück |



Power-Jet

Die professionelle Lötlampe für Weichlöt- und Verzinnungsarbeiten.

- Gasverbrauch (bei Verwendung von Brenner 8704): 70 g/h
- Leistung (bei Verwendung von Brenner 8704): 900 Watt
- Weichlötarbeiten bis maximal 18 mm Rohrdurchmesser (+200 °C)

Ausschließlich zur Verwendung mit Propan/Butan- Einwegkartusche (336 g). Auch geeignet zum Schrumpfen, Biegen von Plastik- und Metallrohren und zum Verzinnen.

| Art.-Nr. | Art.-Bezeichnung | Technische Daten | VPE |
|----------|---|------------------|-------------------|
| 462.530 | Power-Jet Brennerkopf mit Standardbrenner | 16 mm | 1 Set |
| 462.531 | Power-Jet Propan/Butan-Einwegkartusche | 336 g | 5/10/20 Kartusche |



K 90 W

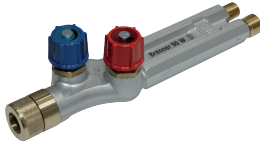
Kombinierter Schneid- und Schweißbrenner für Acetylen und Sauerstoff.

Inhalt:

- 1 Griffstück
- 1 Federhebel-Schneideinsatz, optional:
- 1 Fugenhebel-Schneideinsatz, gestreckt mit Hebel
- 6 Schweißeinsätze 0,5–14 mm, kpl. mit Düsen
- 1 Rohr-Schweißersatz, biegsam 2–4 mm, kpl. mit Düse
- 1 Führungswagen
- 1 Zirkelstange mit Körnerspitze
- 1 Schlüssel für Schneidbrenner
- 1 Düsenreiniger-Nadelsatz
- 1 Gasanzünder Bügelform
- 1 Überwurfmutter am Griffstück
- 1 Düsenkasten mit:
- 1 Heizdüse A1-18/5–100 mm
- 4 Schneiddüsen K1–K4/5–100 mm
- 3 kleinen und 3 großen Dichtungen für Schneideinsätze

Anschlussgewinde Schaft-Ø
M 24 × 1,5 18 mm

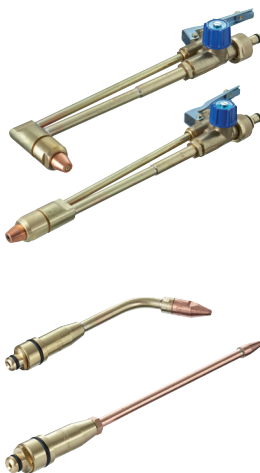
| Art.-Nr. | Art.-Bezeichnung | VPE |
|----------|--|-------|
| 431.150 | K 90 W Schneid- und Schweißbrenner, kpl. | 1 Set |



K 90 W Leichtmetall-Griffstück

Aufnahme der Schweißeinsätze, des Schweißbrenners und Anwärmbrenners, Absperr- und Regulierungsventile für Brenngas und Sauerstoff.

| Art.-Nr. | Art.-Bezeichnung | VPE |
|----------|--------------------------------|---------|
| 431.152 | K 90 W Leichtmetall-Griffstück | 1 Stück |



K 90 W Schweiß- und Schneideinsatz

Bündelung und Formung der Flamme.

| Art.-Nr. | Art.-Bezeichnung | Abmessung | VPE |
|----------|--|-----------|---------|
| 431.153 | K 90 W Federhebel-Schneideinsatz | | 1 Stück |
| 431.154 | K 90 W Fugenhebel-Schneideinsatz gestreckt mit Hebel | | 1 Stück |
| 431.155 | K 90 W Schweißersatz | 0,5–1 mm | 1 Stück |
| 431.156 | K 90 W Schweißersatz | 1–2 mm | 1 Stück |
| 431.157 | K 90 W Schweißersatz | 2–4 mm | 1 Stück |
| 431.158 | K 90 W Schweißersatz | 4–6 mm | 1 Stück |
| 431.159 | K 90 W Schweißersatz | 6–9 mm | 1 Stück |
| 431.160 | K 90 W Schweißersatz | 9–14 mm | 1 Stück |
| 431.165 | K 90 W Rohr-Schweißersatz, flexibel | 2–4 mm | 1 Stück |



K 90 W Düsen

Zuführung der Brenngase, Formung der Brennschneidflamme/Schweißflamme.



| Art.-Nr. | Art.-Bezeichnung | Abmessung | VPE |
|----------|----------------------------------|------------|--------------|
| 431.170 | K 90 W Heizdüse A1-18 | 5–100 mm | 1 Stück |
| 431.171 | K 90 W Fugenhobel-Heizdüse A2-18 | 100–300 mm | 1 Stück |
| 431.180 | K 90 W Schweißdüse, gehämmert | 0,5–1 mm | 3/5/10 Stück |
| 431.181 | K 90 W Schweißdüse, gehämmert | 1–2 mm | 3/5/10 Stück |
| 431.182 | K 90 W Schweißdüse, gehämmert | 2–4 mm | 3/5/10 Stück |
| 431.183 | K 90 W Schweißdüse, gehämmert | 4–6 mm | 3/5/10 Stück |
| 431.184 | K 90 W Schweißdüse, gehämmert | 6–9 mm | 3/5/10 Stück |
| 431.185 | K 90 W Schweißdüse, gehämmert | 9–14 mm | 3/5/10 Stück |
| 431.190 | K 90 W Schneiddüse K1 | 5–15 mm | 3/5/10 Stück |
| 431.191 | K 90 W Schneiddüse K2 | 15–30 mm | 3/5/10 Stück |
| 431.192 | K 90 W Schneiddüse K3 | 30–60 mm | 3/5/10 Stück |
| 431.193 | K 90 W Schneiddüse K4 | 60–100 mm | 3/5/10 Stück |
| 431.194 | K 90 W Fugenhobel-Düse F1 | 6–9 mm | 3/5/10 Stück |
| 431.195 | K 90 W Fugenhobel-Düse F2 | 10–13 mm | 3/5/10 Stück |
| 431.196 | K 90 W Fugenhobel-Düse F3 | 14–17 mm | 3/5/10 Stück |



K 90 W Führungswagen

Führung des Brenners beim Brennschneiden.

| Art.-Nr. | Art.-Bezeichnung | VPE |
|----------|---|---------|
| 431.167 | K 90 W Führungswagen für Schneideinsätze für Brennerköpfe Ø 24 mm | 1 Stück |



K 90 W Zirkelstange mit Körnerspitze

Führung des Brenners beim Brennschneiden.

| Art.-Nr. | Art.-Bezeichnung | VPE |
|----------|--|---------|
| 431.168 | K 90 W Zirkelstange mit Körnerspitze bis max. Ø 600 mm | 1 Stück |



K 2000

Kombinierter Schneid- und Schweißbrenner für Acetylen und Sauerstoff.

Inhalt:

- 1 Griffstück
- 1 Federhebel-Schneideinsatz
- 6 Schweißeinsätze 0,5–14 mm, kpl. mit Düsen
- 1 Rohr-Schweißersatz, biegsam 2–4 mm, kpl. mit Düse
- 1 Heizröhre 3–100 mm
- 4 Schneiddüsen 10–100 mm
- 1 Führungswagen
- 1 Zirkelstange mit Körnerspitze
- 1 Montageschlüssel
- 1 Düsenreiniger-Nadelsatz
- 1 Gasanzünder Bügelform

Anschlussgewinde

M 27 × 1,5

Schaft-Ø

20 mm

Dichtung

doppelte O-Ring-Dichtung

| Art.-Nr. | Art.-Bezeichnung | VPE |
|----------|---|-------|
| 431.200 | K 2000 Schneid- und Schweißbrenner kpl. | 1 Set |



K 2000 Leichtmetall-Griffstück

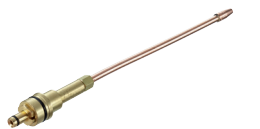
Aufnahme der Schweißeinsätze, des Schweißbrenners und Anwärmbrenners, Absperr- und Regulierungsventile für Brenngas und Sauerstoff.

| Art.-Nr. | Art.-Bezeichnung | VPE |
|----------|--------------------------------|---------|
| 431.202 | K 2000 Leichtmetall-Griffstück | 1 Stück |



K 2000 Schweiß- und Schneideinsatz

Bündelung und Formung der Flamme.



| Art.-Nr. | Art.-Bezeichnung | Abmessung | VPE |
|----------|--|-----------|---------|
| 431.204 | K 2000 Federhebel-Schneideinsatz | | 1 Stück |
| 431.205 | K 2000 Schweißersatz, gehämmerte Schweißdüse | 0,5–1 mm | 1 Stück |
| 431.207 | K 2000 Schweißersatz, gehämmerte Schweißdüse | 2–4 mm | 1 Stück |
| 431.208 | K 2000 Schweißersatz, gehämmerte Schweißdüse | 4–6 mm | 1 Stück |
| 431.209 | K 2000 Schweißersatz, gehämmerte Schweißdüse | 6–9 mm | 1 Stück |
| 431.210 | K 2000 Schweißersatz, gehämmerte Schweißdüse | 9–14 mm | 1 Stück |
| 431.215 | K 2000 Rohr-Schweißersatz, flexibel | 2–4 mm | 1 Stück |

K 2000 Düsen

Zuführung der Brenngase, Formung der Brennschneidflamme/Schweißflamme.



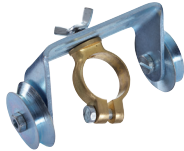
| Art.-Nr. | Art.-Bezeichnung | Abmessung | VPE |
|----------|------------------|------------|--------------|
| 431.220 | K 2000 Heizdüse | 3 – 100 mm | 3/5/10 Stück |



| | | | |
|---------|---------------------|-------------|--------------|
| 431.225 | K 2000 Schneiddüsen | 10 – 25 mm | 3/5/10 Stück |
| 431.226 | K 2000 Schneiddüsen | 25 – 40 mm | 3/5/10 Stück |
| 431.227 | K 2000 Schneiddüsen | 40 – 60 mm | 3/5/10 Stück |
| 431.228 | K 2000 Schneiddüsen | 60 – 100 mm | 3/5/10 Stück |



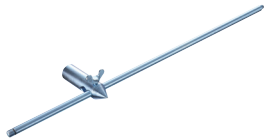
| | | | |
|---------|-------------------------------|------------|--------------|
| 431.230 | K 2000 Schweißdüse, gehämmert | 0,5 – 1 mm | 3/5/10 Stück |
| 431.231 | K 2000 Schweißdüse, gehämmert | 1 – 2 mm | 3/5/10 Stück |
| 431.232 | K 2000 Schweißdüse, gehämmert | 2 – 4 mm | 3/5/10 Stück |
| 431.233 | K 2000 Schweißdüse, gehämmert | 4 – 6 mm | 3/5/10 Stück |
| 431.234 | K 2000 Schweißdüse, gehämmert | 6 – 9 mm | 3/5/10 Stück |
| 431.235 | K 2000 Schweißdüse, gehämmert | 9 – 14 mm | 3/5/10 Stück |



K 2000 Führungswagen

Führung des Brenners beim Brennschneiden.

| Art.-Nr. | Art.-Bezeichnung | VPE |
|----------|---|---------|
| 431.217 | K 2000 Führungswagen für Schneideinsätze für Brennerköpfe Ø 27 mm | 1 Stück |



K 2000 Zirkelstange mit Körnerspitze

Führung des Brenners beim Brennschneiden.

| Art.-Nr. | Art.-Bezeichnung | VPE |
|----------|--|---------|
| 431.218 | K 2000 Zirkelstange mit Körnerspitze bis max. Ø 800 mm | 1 Stück |



Kombi-Schneidbrenner AP 500

Kombi-Schneidbrenner, wirtschaftlich, robust und sicher: Mit ergonomischem Griff, leicht in der Handhabung, niedrigem Gewicht, Edelstahlrohren; für gleichmäßig guten Schnitt bis 500 mm Materialstärke. Durch die rückschlagunempfindliche, gasmischende Bauart (3 Gasführungsrohre) lange Standzeit des Brenners. Die speziell konstruierten gasmischenden Düsen ermöglichen den Einsatz von Erdgas, Acetylen und Propan mit nur einem Brenner. Es erfolgt lediglich ein Düsenwechsel.

Die gasmischenden Düsen für den Kombi-Schneidbrenner AP 500 haben eine spezielle Anordnung der Gaskanäle in der Düsen Spitze. Bereits während des Vorwärmens strömt ein wenig Sauerstoff aus dem Heizesauerstoffkanal und bewirkt eine effiziente innere Kühlung der Düsen. Die Düsen werden auf diese Weise konsequent gekühlt, wodurch Ablagerungen, Metallrückstände sowie Metallspritzer verhindert werden. Schneidkanaldefekte und Anspritzer werden so minimiert und die Düsenstandzeit erhöht sich um bis zu 600%!

| Art.-Nr. | Art.-Bezeichnung | Abmessung | VPE |
|----------|-----------------------------|---------------|---------|
| 431.301 | Kombi-Schneidbrenner AP 500 | Länge: 855 mm | 1 Stück |
| 431.302 | Kombi-Schneidbrenner AP 500 | Länge: 470 mm | 1 Stück |

Brenn-Schneiddüsen A 500 | P 500

Zuführung der Brenngase, Formung der Brennschneidflamme.



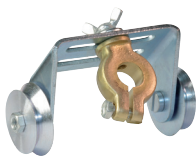
| Art.-Nr. | Art.-Bezeichnung | Abmessung | VPE |
|----------|-----------------------------------|--------------|-------------|
| 431.310 | Brenn-Schneiddüsen A 500 Acetylen | bis 50 mm | 1/3/5 Stück |
| 431.311 | Brenn-Schneiddüsen A 500 Acetylen | 50 – 100 mm | 1/3/5 Stück |
| 431.312 | Brenn-Schneiddüsen A 500 Acetylen | 100 – 200 mm | 1/3/5 Stück |
| 431.320 | Brenn-Schneiddüsen P 500 Propan | bis 50 mm | 1/3/5 Stück |
| 431.321 | Brenn-Schneiddüsen P 500 Propan | 50 – 100 mm | 1/3/5 Stück |
| 431.322 | Brenn-Schneiddüsen P 500 Propan | 100 – 200 mm | 1/3/5 Stück |

Fugenhobeldüse FA 500

Zuführung der Brenngase, Formung der Brennschneidflamme.



| Art.-Nr. | Art.-Bezeichnung | Abmessung | VPE |
|----------|--------------------------------|-----------|-------------|
| 431.330 | Fugenhobeldüse FA 500 Acetylen | | 1/3/5 Stück |



Führungswagen

Zuführung der Brenngase, Formung der Brennschneidflamme.

| Art.-Nr. | Art.-Bezeichnung | Abmessung | VPE |
|----------|--|-----------|---------|
| 431.340 | Führungswagen mit Schrägschnittmöglichkeit | | 1 Stück |



EVO-Pro MB MIG/MAG-Brenner

- Bewährtes MB-Verschleißteilkonzept und optimierte Brennerkühlung für hohe Standzeiten
- Echter 2-Komponenten-Handgriff – robust ergonomisch
- Optimale Tasterposition, flach auslaufendes Handgriffdesign – für präzise und sichere Bedienung
- Spezielle Innengeometrie bei luftgekühlten Brennern – für „coole“ Handgriffe und höchste mechanische Belastbarkeit
- Low-weight Bikox® (LW) bei luftgekühlten Brennern – bis 34 % Gewichtsreduktion
- Strapazierfähige, flexible Hochleistungs-Medien schläuche mit speziellem Schutzgewebe bei flüssiggekühlten Brennern für ein angenehm bewegliches Schlauchpaket
- Solider, baugrößenoptimierter Zentralanschluss

Die luftgekühlten EVO-Pro MB MIG/MAG-Brenner mit dem innovativen gewichtsreduzierten „Bikox® LW“ ermöglichen entspanntes Schweißen – auch in Zwangspositionen. Die verbesserten Handlingseigenschaften und die Entlastung der Schweißer wirken sich enorm positiv auf die Qualität der Schweißnaht aus.

Die flüssiggekühlten EVO-Pro MB MIG/MAG-Brenner bestechen durch ihr durchdachtes Kühlungskonzept (10 % leistungsfähiger als das Vorgängermodell MB-GRIP) und ausgewählte Materialkombinationen. Durch das extrem „coole“ Frontend konnte die Verschleißteil-Standzeit erhöht und extra Leistungsreserven, besonders für das hochamperige Schweißen, realisiert werden.

M21 (DIN EN ISO 14175)

| | Belastung CO ₂ | Belastung Mischgas | ED | Draht-Ø (mm) |
|----------|---------------------------|--------------------|-------|--------------|
| MB 15 | 180 A | 150 A | 60 % | 0,6 – 1,0 |
| MB 25 | 230 A | 200 A | 60 % | 0,8 – 1,2 |
| MB 24 | 250 A | 250 A | 60 % | 0,8 – 1,2 |
| MB 36 | 320 A | 290 A | 60 % | 0,8 – 1,2 |
| MB 401 D | 450 A/475 A | 400 A/425 A | 100 % | 0,8 – 1,2 |

| Art.-Nr. | Art.-Bezeichnung | VPE |
|----------|--|---------|
| 420.903 | EVO-Pro MB 15 MIG/MAG-Brenner 3 m komplett | 1 Stück |
| 420.904 | EVO-Pro MB 15 MIG/MAG-Brenner 4 m komplett | 1 Stück |
| 420.905 | EVO-Pro MB 15 MIG/MAG-Brenner 5 m komplett | 1 Stück |

| Art.-Nr. | Art.-Bezeichnung | VPE |
|----------|--|---------|
| 420.923 | EVO-Pro MB 24 MIG/MAG-Brenner 3 m komplett | 1 Stück |
| 420.924 | EVO-Pro MB 24 MIG/MAG-Brenner 4 m komplett | 1 Stück |
| 420.925 | EVO-Pro MB 24 MIG/MAG-Brenner 5 m komplett | 1 Stück |

| Art.-Nr. | Art.-Bezeichnung | VPE |
|----------|--|---------|
| 420.913 | EVO-Pro MB 25 MIG/MAG-Brenner 3 m komplett | 1 Stück |
| 420.914 | EVO-Pro MB 25 MIG/MAG-Brenner 4 m komplett | 1 Stück |
| 420.915 | EVO-Pro MB 25 MIG/MAG-Brenner 5 m komplett | 1 Stück |

| Art.-Nr. | Art.-Bezeichnung | VPE |
|----------|--|---------|
| 420.933 | EVO-Pro MB 36 MIG/MAG-Brenner 3 m komplett | 1 Stück |
| 420.934 | EVO-Pro MB 36 MIG/MAG-Brenner 4 m komplett | 1 Stück |
| 420.935 | EVO-Pro MB 36 MIG/MAG-Brenner 5 m komplett | 1 Stück |

| Art.-Nr. | Art.-Bezeichnung | VPE |
|----------|---|---------|
| 420.943 | EVO-Pro MB 401 D MIG/MAG-Brenner 3 m komplett w-gekühlt | 1 Stück |
| 420.944 | EVO-Pro MB 401 D MIG/MAG-Brenner 4 m komplett w-gekühlt | 1 Stück |
| 420.945 | EVO-Pro MB 401 D MIG/MAG-Brenner 5 m komplett w-gekühlt | 1 Stück |

MB Ergo-GRIP MIG/MAG-Brenner

Die MIG/MAG-Schweißbrennerserie MB in luft- und flüssiggekühlter Ausführung bietet die fortschrittliche Technik und Qualität, die man zum problemlosen Arbeiten bei den verschiedenen Schweißaufgaben benötigt. Alle Brenner sind bis ins Detail durchdacht konstruiert und gewährleisten ein exaktes und bequemes Arbeiten.

| | Belastung CO ₂ | Belastung Mischgas | ED |
|----------|---------------------------|--------------------|------|
| MB 25 | 230 A | 200 A | 60 % |
| MB 401 F | 450 A | 400 A | 60 % |

| Art.-Nr. | Art.-Bezeichnung | VPE |
|----------|---------------------------------------|---------|
| 422.020 | MB 25 MIG/MAG-Brenner kpl. 3 m Alu | 1 Stück |
| 422.024 | MB 401 F MIG/MAG-Brenner kpl. 3 m Alu | 1 Stück |



MTR MIG/MAG-Brenner

MIG/MAG-Schweißbrennerserie MTR in luft- und flüssiggekühlter Ausführung. Ergonomische Griffschale und Brennertaster bieten höchsten Bedienungskomfort. Alle Verschleißteile – bis auf das Griffstück – der vorherigen MTR-Brenner Serie können weiterhin verwendet werden!

- Robuste und bewährte MIG/MAG-Brenner Serie
- Strapazierfähiges, zuverlässiges Zwischenkabel mit hoher Hitzebeständigkeit und Abriebfestigkeit
- Optimiertes Kühlungskonzept
- Ergonomisch optimierte Griffschale mit Kugelgelenk und Feder
- Verstärkter Zentralanschluß durch Kugelgelenk und Feder
- Kostengünstige Alternative zur EVO-Pro Serie

| | Belastung CO ₂ | Belastung Mischgas | ED/DC | Draht-Ø (mm) |
|-----------|---------------------------|--------------------|-------|--------------|
| MTR 15 | 180A | 150A | 60 % | 0,6 – 1,0 |
| MTR 24 | 250A | 220A | 60 % | 0,8 – 1,2 |
| MTR 25 | 230A | 220A | 60 % | 0,8 – 1,2 |
| MTR 36 | 340A | 320A | 60 % | 0,6 – 1,6 |
| MTR 401 F | 340A | 320A | 60 % | 0,6 – 1,6 |

| Art.-Nr. | Art.-Bezeichnung | Gasdüsen | Stromdüsen | VPE |
|----------|-----------------------------------|----------|------------|---------|
| 450.000 | MTR 15 MIG/MAG-Brenner 3 m kpl. | gesteckt | M6×25 | 1 Stück |
| 450.001 | MTR 15 MIG/MAG-Brenner 4 m kpl. | gesteckt | M6×25 | 1 Stück |
| 450.002 | MTR 15 MIG/MAG-Brenner 5 m kpl. | gesteckt | M6×25 | 1 Stück |

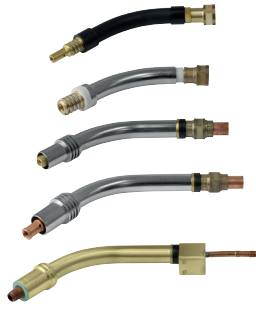
| Art.-Nr. | Art.-Bezeichnung | Gasdüsen | Stromdüsen | VPE |
|----------|-----------------------------------|----------|------------|---------|
| 450.004 | MTR 24 MIG/MAG-Brenner 3 m kpl. | gesteckt | M6×25 | 1 Stück |
| 450.005 | MTR 24 MIG/MAG-Brenner 4 m kpl. | gesteckt | M6×25 | 1 Stück |
| 450.006 | MTR 24 MIG/MAG-Brenner 5 m kpl. | gesteckt | M6×25 | 1 Stück |

| Art.-Nr. | Art.-Bezeichnung | Gasdüsen | Stromdüsen | VPE |
|----------|---------------------------------|----------|------------|---------|
| 450.008 | MTR 25 MIG/MAG-Brenner kpl. 3 m | gesteckt | M6×28 | 1 Stück |
| 450.009 | MTR 25 MIG/MAG-Brenner kpl. 4 m | gesteckt | M6×28 | 1 Stück |
| 450.010 | MTR 25 MIG/MAG-Brenner kpl. 5 m | gesteckt | M6×28 | 1 Stück |

| Art.-Nr. | Art.-Bezeichnung | Gasdüsen | Stromdüsen | VPE |
|----------|-----------------------------------|----------|---------------|---------|
| 450.012 | MTR 36 MIG/MAG-Brenner 3 m kpl. | gesteckt | M6×28 / M8×30 | 1 Stück |
| 450.013 | MTR 36 MIG/MAG-Brenner 4 m kpl. | gesteckt | M6×28 / M8×30 | 1 Stück |
| 450.014 | MTR 36 MIG/MAG-Brenner 5 m kpl. | gesteckt | M6×28 / M8×30 | 1 Stück |

| Art.-Nr. | Art.-Bezeichnung | Gasdüsen | Stromdüsen | VPE |
|----------|--------------------------------------|----------|------------|---------|
| 450.016 | MTR 401 F MIG/MAG-Brenner 3 m kpl. | gesteckt | M8×30 | 1 Stück |
| 450.017 | MTR 401 F MIG/MAG-Brenner 4 m kpl. | gesteckt | M8×30 | 1 Stück |
| 450.018 | MTR 401 F MIG/MAG-Brenner 5 m kpl. | gesteckt | M8×30 | 1 Stück |

Alu-Varianten eines MTR-Brenners nur auf Anfrage



EVO-Pro Swanenhals

Führung von Gas, Draht und Strom, Aufnahme der vorher genannten Verschleißteile.

| Art.-Nr. | Art.-Bezeichnung | VPE |
|----------|-----------------------------|---------|
| 420.950 | EVO-Pro MB 15 Swanenhals | 1 Stück |
| 420.951 | EVO-Pro MB 25 Swanenhals | 1 Stück |
| 420.952 | EVO-Pro MB 24 Swanenhals | 1 Stück |
| 420.953 | EVO-Pro MB 36 Swanenhals | 1 Stück |
| 420.954 | EVO-Pro MB 401 D Swanenhals | 1 Stück |



EVO-Pro MB 2K-Griffschale

Führung des Brenners, Aufnahme des Microschalters, Isolations- und Wärmeschutz, An- und Abschalten des Schweißstroms und der Gaszufuhr, Auslösen des Drahtvorschubs.

| Art.-Nr. | Art.-Bezeichnung | VPE |
|----------|--|---------|
| 420.960 | EVO-Pro MB 2K-Griffschale MB 15/25/24/36 | 1 Stück |
| 420.961 | EVO-Pro MB 2K-Griffschale MB 401 D | 1 Stück |



EVO-Pro Drahtseele

Die Drahtseele führt den MIG/MAG-Draht vom Brenneranschluss des Gerätes bis zur Stromdüse. In der Erstausrüstung sind Drahtseelen aus Stahl in den MIG/MAG-Brennern verbaut.

| Art.-Nr. | Art.-Bezeichnung | VPE |
|----------|--|---------|
| 420.970 | EVO-Pro MB 15/25/24/36 Drahtseele 3 m Ø 0,8 mm | 1 Stück |
| 420.971 | EVO-Pro MB 15/25/24/36 Drahtseele 4 m Ø 0,8 mm | 1 Stück |
| 420.972 | EVO-Pro MB 15/25/24/36 Drahtseele 5 m Ø 0,8 mm | 1 Stück |
| 420.973 | EVO-Pro MB 15/25/24/36 Drahtseele 3 m Ø 1,0 – 1,2 mm | 1 Stück |
| 420.974 | EVO-Pro MB 15/25/24/36 Drahtseele 4 m Ø 1,0 – 1,2 mm | 1 Stück |
| 420.975 | EVO-Pro MB 15/25/24/36 Drahtseele 5 m Ø 1,0 – 1,2 mm | 1 Stück |
| 420.976 | EVO-Pro MB 401 D Drahtseele 3 m Ø 1,0 – 1,2 mm | 1 Stück |
| 420.977 | EVO-Pro MB 401 D Drahtseele 4 m Ø 1,0 – 1,2 mm | 1 Stück |
| 420.978 | EVO-Pro MB 401 D Drahtseele 5 m Ø 1,0 – 1,2 mm | 1 Stück |
| 420.979 | EVO-Pro MB 401 D Drahtseele 3 m Ø 1,6 mm | 1 Stück |
| 420.980 | EVO-Pro MB 401 D Drahtseele 4 m Ø 1,6 mm | 1 Stück |
| 420.981 | EVO-Pro MB 401 D Drahtseele 5 m Ø 1,6 mm | 1 Stück |





MIG/MAG-Gasdüsen

MIG/MAG-Gasdüsen für jedwede Schweißart. Für den MAG- und den automatisierten Schweißbereich kommt unsere speziell entwickelte Anti-Spritzer-Beschichtung, in konisch und zylindrisch, zum Einsatz.

| Art.-Nr. | Art.-Bezeichnung | Abmessung | VPE |
|----------|---|-----------|---------|
| 423.000 | MB 15 Gasdüse, zylindrisch | Ø 16 mm | 1 Stück |
| 423.100 | MB 15 Gasdüse, konisch | Ø 12 mm | 1 Stück |
| 423.200 | MB 15 Gasdüse, Punktschweißen, überkopf | Ø 16 mm | 1 Stück |
| 423.300 | MB 15 Gasdüse, flaschenform | Ø 13 mm | 1 Stück |
| 423.400 | MB 15 Gasdüse, konisch, überkopf | Ø 12 mm | 1 Stück |
| 423.500 | MB 15 Gasdüse, zylindrisch, überkopf | Ø 16 mm | 1 Stück |
| 423.610 | MB 24 Gasdüse, zylindrisch | Ø 17 mm | 1 Stück |
| 423.612 | MB 24 Gasdüse, konisch | Ø 12,5 mm | 1 Stück |
| 423.614 | MB 24 Gasdüse, Punktschweißen | Ø 17 mm | 1 Stück |
| 424.000 | MB 25 Gasdüse, zylindrisch | Ø 18 mm | 1 Stück |
| 424.100 | MB 25 Gasdüse, konisch | Ø 15 mm | 1 Stück |
| 424.210 | MB 25 Gasdüse, flaschenform | Ø 14,5 mm | 1 Stück |
| 424.220 | MB 25 Gasdüse, konisch, überkopf | Ø 15 mm | 1 Stück |
| 424.230 | MB 25 Gasdüse, zylindrisch, überkopf | Ø 18 mm | 1 Stück |
| 424.250 | MB 36 Gasdüse, konisch | Ø 16 mm | 1 Stück |
| 424.251 | MB 36 Gasdüse, zylindrisch | Ø 19 mm | 1 Stück |
| 424.300 | MB 401 F Gasdüse, zylindrisch | Ø 20 mm | 1 Stück |
| 424.400 | MB 401 F Gasdüse, konisch | Ø 16 mm | 1 Stück |



MIG/MAG-Gasdüsen, keramisch

Bleiben dauerhaft frei von anhaftenden Schweißspritzern dank spezieller Oberflächenbehandlung, insb. in Verbindung mit Metalin Plus 400 ml. Die Form der Düsen – außen konisch, innen zylindrisch – verhindert Verwirbelungen des Schutzgases, z. B. durch seitlichen Eintritt der Umgebungsluft.

| Art.-Nr. | Art.-Bezeichnung | VPE |
|----------|--|--------------|
| 423.150 | MB 15 Gasdüse keramisch, konisch, steckbar | 1/5/10 Stück |
| 424.150 | MB 25 Gasdüse keramisch, konisch, steckbar | 1/5/10 Stück |

MIG/MAG-Stromdüsen

Wir bieten zwei Arten von Stromdüsen: Stromdüsen mit Rundbohrung des jeweiligen Drahtdurchmessers oder einer Dreiecksbohrung. Bei einer Rundbohrung hat der Schweißzusatzwerkstoff nur an einem Punkt Kontakt zur Stromdüse, die als Stromleiter fungiert. Bei der Stromdüse mit der Dreiecksbohrung, der TRIAS-CU Stromdüse, liegt der Draht an zwei Punkten an.

| | Art.-Nr. | Art.-Bezeichnung | Abmessung | VPE |
|---|----------|--------------------------------------|---------------|---------|
|  | 422.050 | MB 15 Stromdüse, für Alu | Ø 0,8 mm M6 | 1 Stück |
| | 422.051 | MB 15 Stromdüse, für Alu | Ø 1,0 mm M6 | 1 Stück |
|  | 422.060 | MB 24/25/36/401 F Stromdüse, für Alu | Ø 0,8 mm M6 | 1 Stück |
| | 422.061 | MB 24/25/36/401 F Stromdüse, für Alu | Ø 1,0 mm M6 | 1 Stück |
| | 422.062 | MB 24/25/36/401 F Stromdüse, für Alu | Ø 1,2 mm M6 | 1 Stück |
|  | 424.996 | MB 15 Stromdüse, CuCrZr | Ø 0,6 mm M6 | 1 Stück |
| | 425.000 | MB 15 Stromdüse, CuCrZr | Ø 0,8 mm M6 | 1 Stück |
| | 425.010 | MB 15 Stromdüse, CuCrZr | Ø 1,0 mm M6 | 1 Stück |
| | 425.020 | MB 15 Stromdüse, CuCrZr | Ø 1,2 mm M6 | 1 Stück |
|  | 425.025 | MB 24/25/36 Stromdüse, TRIAS-CU | Ø 0,8 mm M6 | 1 Stück |
| | 425.026 | MB 24/25/36 Stromdüse, TRIAS-CU | Ø 1,0 mm M6 | 1 Stück |
| | 425.027 | MB 24/25/36 Stromdüse, TRIAS-CU | Ø 1,2 mm M6 | 1 Stück |
|  | 425.030 | MB 24/25/36/401 F Stromdüse, CuCrZr | Ø 0,8 mm M6 | 1 Stück |
| | 425.031 | MB 24/25/36/401 F Stromdüse, CuCrZr | Ø 1,0 mm M6 | 1 Stück |
| | 425.032 | MB 24/25/36/401 F Stromdüse, CuCrZr | Ø 1,2 mm M6 | 1 Stück |
|  | 425.050 | MB 36/401 F Stromdüse, CuCrZr | Ø 0,8 mm M8 | 1 Stück |
| | 425.060 | MB 36/401 F Stromdüse, CuCrZr | Ø 1,0 mm M8 | 1 Stück |
| | 425.070 | MB 36/401 F Stromdüse, CuCrZr | Ø 1,2 mm M8 | 1 Stück |
| | 425.080 | MB 36/401 F Stromdüse, CuCrZr | Ø 1,6 mm M8 | 1 Stück |
|  | 425.081 | MB 36/401 F Stromdüse, für Alu | Ø 1,0 mm M8 | 1 Stück |
| | 425.082 | MB 36/401 F Stromdüse, für Alu | Ø 1,2 mm M8 | 1 Stück |
|  | 425.084 | MB 36/401 F Stromdüse, TRIAS-CU | Ø 0,8 mm M8 | 1 Stück |
| | 425.085 | MB 36/401 F Stromdüse, TRIAS-CU | Ø 1,0 mm M8 | 1 Stück |
| | 425.086 | MB 36/401 F Stromdüse, TRIAS-CU | Ø 1,2 mm M8 | 1 Stück |
| | 425.087 | MB 36/401 F Stromdüse, TRIAS-CU | Ø 1,6 mm M8 | 1 Stück |

Düsenstock

Einschrauben der Stromdüse, Aufnahme der Gasdüse. Achtung: links drehendes Gewinde!



| Art.-Nr. | Art.-Bezeichnung | Abmessung | VPE |
|----------|---------------------|-----------|---------|
| 425.518 | MB 15 Düsenstock | M6 | 1 Stück |
| 425.519 | MB 25 Düsenstock | M6 | 1 Stück |
| 425.523 | MB 24 Düsenstock | M6 | 1 Stück |
| 425.525 | MB 36 Düsenstock | M6 | 1 Stück |
| 425.526 | MB 36 Düsenstock | M8 | 1 Stück |
| 425.522 | MB 401 F Düsenstock | M8 | 1 Stück |



Haltefeder

Zentrierung und Sicherung der Gasdüse.

| Art.-Nr. | Art.-Bezeichnung | VPE |
|----------|------------------|---------|
| 425.601 | MB 15 Haltefeder | 1 Stück |
| 425.602 | MB 25 Haltefeder | 1 Stück |



Isolierhülse

Präziser und fester Sitz der Gasdüse, Sicherstellung der korrekten Gasverteilung.

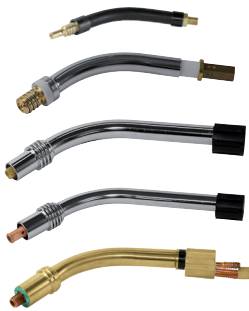
| Art.-Nr. | Art.-Bezeichnung | VPE |
|----------|-----------------------|---------|
| 425.596 | MB 24 Isolierhülse | 1 Stück |
| 425.598 | MB 36 Isolierhülse | 1 Stück |
| 425.599 | MB 401 F Isolierhülse | 1 Stück |



Schutzhülse

Isolator und Abstandshalter zwischen Hals und Düsenstock.

| Art.-Nr. | Art.-Bezeichnung | Abmessung | VPE |
|----------|-------------------|-----------|---------|
| 425.600 | MB 15 Schutzhülse | M6 | 1 Stück |



Schwanenhals

Führung von Gas, Draht und Strom, Aufnahme der vorher genannten Verschleißteile.

| Art.-Nr. | Art.-Bezeichnung | VPE |
|----------|-----------------------------|---------|
| 425.500 | MB 15 Schwanenhals | 1 Stück |
| 425.505 | MB 15 Schwanenhals, biegsam | 1 Stück |
| 425.501 | MB 25 Schwanenhals | 1 Stück |
| 425.495 | MB 24 Schwanenhals | 1 Stück |
| 425.497 | MB 36 Schwanenhals | 1 Stück |
| 425.502 | MB 401 F Schwanenhals | 1 Stück |



Drahtseele

Die Drahtseele führt den MIG/MAG-Draht vom Brenneranschluss des Gerätes bis zur Stromdüse. In der Erstausrüstung sind Drahtseelen aus Stahl in den MIG/MAG-Brennern verbaut. Bei der Verwendung von Edelstahl- oder Aluminiumdrähten werden die Drahtseelen gegen Teflonseelen ausgetauscht.

| Art.-Nr. | Art.-Bezeichnung | Abmessung | VPE |
|----------|---------------------------------|--------------------|---------|
| 425.100 | MB 24/36/401 F Drahtseele 3 m | Ø 1,0–1,2 mm, rot | 1 Stück |
| 425.101 | MB 24/36/401 F Drahtseele 3 m | Ø 1,2–1,6 mm, gelb | 1 Stück |
| 425.105 | MB 24/36/401 F Drahtseele 4 m | Ø 1,0–1,2 mm, rot | 1 Stück |
| 425.106 | MB 24/36/401 F Drahtseele 4 m | Ø 1,2–1,6 mm, gelb | 1 Stück |
| 425.110 | MB 24/36/401 F Drahtseele 5 m | Ø 1,0–1,2 mm, rot | 1 Stück |
| 425.111 | MB 24/36/401 F Drahtseele 5 m | Ø 1,2–1,6 mm, gelb | 1 Stück |



Teflonseele

Drahtführung vom Zentralanschluss zum Düsenstock. Nur für Aludrähte geeignet.

| Art.-Nr. | Art.-Bezeichnung | Abmessung | VPE |
|----------|---|---------------|---------|
| 422.070 | MB 15/24/25/36/401 F Spezial-Teflonseele ¹ | 3 m für Alu | 1 Stück |
| 422.074 | MB 15/24/25/36/401 F Spezial-Teflonseele ¹ | 4 m für Alu | 1 Stück |
| 425.200 | MB 15/24/25/36/401 F Teflonseele | 3 m für Alu | 1 Stück |
| 425.240 | MB 15/24/25/36/401 F Teflonseele | 4 m für Alu | 1 Stück |

¹ inkl. Drahteinlaufspirale



KT-Seele

Drahtführung vom Zentralanschluss zum Düsenstock. Auch für Aludrähte geeignet. Kohlefaser zieht sich bei zu hoher Hitze im Gegensatz zur Teflonseele nicht zusammen.

| Art.-Nr. | Art.-Bezeichnung | Abmessung | VPE |
|----------|-------------------------------------|-----------|---------|
| 425.253 | MB 15/24/25/36/401 F Profi KT-Seele | 3 m | 1 Stück |
| 425.254 | MB 15/24/25/36/401 F Profi KT-Seele | 4 m | 1 Stück |
| 425.255 | MB 15/24/25/36/401 F Profi KT-Seele | 5 m | 1 Stück |



Griffschale Ergonomie Grip | MTR Griffschale

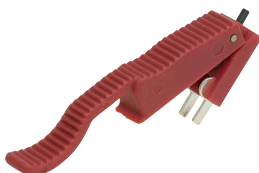
Ergonomischer, kurzer Handgriff mit Grip für beste Zugänglichkeit. Weichkomponenten im Griffbereich und Daumenstütze sorgen für hohe Griffsicherheit auch in Extremlagen.

| Art.-Nr. | Art.-Bezeichnung | VPE |
|----------|--|---------|
| 425.609 | MB Griffschale blau/schwarz Ergonomie Grip | 1 Stück |
| 425.608 | MTR Griffschale schwarz/grün inkl. Taster | 1 Stück |
| 450.020 | MTR Griffschale Ergonomie | 1 Stück |



Brennertaster Ergonomie Grip

| Art.-Nr. | Art.-Bezeichnung | VPE |
|----------|------------------------------|---------|
| 425.605 | Brennertaster Ergonomie Grip | 1 Stück |



MTR Brennertaster Ergonomie

| Art.-Nr. | Art.-Bezeichnung | VPE |
|----------|------------------------|---------|
| 450.021 | MTR Brennertaster lang | 1 Stück |



Elektrodenzange

gem. DIN EN 60974-11 Typ B

Durch Prismenarretierung optimaler Halt der Elektroden – keine Leistungsverluste; ermüdungsfreies Arbeiten durch geringes Gewicht; wärmeisolierte Griffschale; für Kabelschuhanschluss.

| Art.-Nr. | Art.-Bezeichnung | Belastbarkeit | VPE |
|----------|------------------|---------------|---------|
| 462.650 | Elektrodenzange | 200 A | 1 Stück |
| 462.651 | Elektrodenzange | 300 A | 1 Stück |
| 462.652 | Elektrodenzange | 400 A | 1 Stück |



E-Schweißplatzausrüstung

E-Schweißplatzausrüstung 16 mm², bestehend aus:

Massekabel 16 mm² × 5 m, Dinsekupplung klein (10–25), Masseklemme 200 A, Elektrodenkabel 16 mm² × 5 m, Dinsekupplung klein (10–25), Elektrodenhalter 200 A.

E-Schweißplatzausrüstung 25 mm², bestehend aus:

Massekabel 25 mm² × 5 m, Dinsekupplung groß (35–50), Masseklemme 300 A, Elektrodenkabel 25 mm² × 5 m, Dinsekupplung groß (35–50), Elektrodenhalter 300 A.

| Art.-Nr. | Art.-Bezeichnung | Querschnitt | VPE |
|----------|--------------------------|--------------------|---------|
| 400.015 | E-Schweißplatzausrüstung | 16 mm ² | 1 Stück |
| 400.016 | E-Schweißplatzausrüstung | 25 mm ² | 1 Stück |



TIG 17 | TIG 26 Keramikdüse Gaslinse

Formung des Schutzgasmantels.

| Art.-Nr. | Art.-Bezeichnung | VPE |
|----------|--|--------------|
| 410.693 | TIG 17 TIG 26 Keramikdüse Gaslinse Gr. 4 Innen-Ø 6,4 mm | 3/5/10 Stück |
| 410.694 | TIG 17 TIG 26 Keramikdüse Gaslinse Gr. 5 Innen-Ø 8,0 mm | 3/5/10 Stück |
| 410.695 | TIG 17 TIG 26 Keramikdüse Gaslinse Gr. 6 Innen-Ø 9,8 mm | 3/5/10 Stück |
| 410.696 | TIG 17 TIG 26 Keramikdüse Gaslinse Gr. 7 Innen-Ø 11,2 mm | 3/5/10 Stück |
| 410.697 | TIG 17 TIG 26 Keramikdüse Gaslinse Gr. 8 Innen-Ø 12,7 mm | 3/5/10 Stück |



TIG 17 | TIG 26 Keramikdüse HK2

Formung des Schutzgasmantels.

| Art.-Nr. | Art.-Bezeichnung | VPE |
|----------|---|--------------|
| 410.690 | TIG 17 TIG 26 Keramikdüse HK2 Gr. 4 Innen-Ø 6,4 mm | 3/5/10 Stück |
| 410.691 | TIG 17 TIG 26 Keramikdüse HK2 Gr. 5 Innen-Ø 8,0 mm | 3/5/10 Stück |
| 410.707 | TIG 17 TIG 26 Keramikdüse HK2 Gr. 6 Innen-Ø 9,8 mm | 3/5/10 Stück |
| 410.708 | TIG 17 TIG 26 Keramikdüse HK2 Gr. 7 Innen-Ø 11,2 mm | 3/5/10 Stück |
| 410.711 | TIG 17 TIG 26 Keramikdüse HK2 Gr. 8 Innen-Ø 12,7 mm | 3/5/10 Stück |



TIG 17 | TIG 26 Gaslinse

Aufnahme der Spannhülse, Führung und Formung des Gasstroms.

| Art.-Nr. | Art.-Bezeichnung | VPE |
|----------|---------------------------------|--------------|
| 410.511 | TIG 17 TIG 26 Gaslinse 1,6 mm | 3/5/10 Stück |
| 410.512 | TIG 17 TIG 26 Gaslinse 2,4 mm | 3/5/10 Stück |
| 410.513 | TIG 17 TIG 26 Gaslinse 3,2 mm | 3/5/10 Stück |



TIG 17 | TIG 26 Spannhülsegehäuse

Aufnahme der Spannhülse, Führung und Formung des Gasstroms.

| Art.-Nr. | Art.-Bezeichnung | VPE |
|----------|---|--------------|
| 410.667 | TIG 17 TIG 26 Spannhülsegehäuse ZR Ø 1,6 mm | 3/5/10 Stück |
| 410.678 | TIG 17 TIG 26 Spannhülsegehäuse ZR Ø 2,4 mm | 3/5/10 Stück |
| 410.679 | TIG 17 TIG 26 Spannhülsegehäuse ZR Ø 3,2 mm | 3/5/10 Stück |



TIG 17 | TIG 26 Spannhülse

Sorgen für sicheren Halt der Wolfram-Elektroden. Die Durchmesser sind der Stärke der Wolfram- Elektrode anzupassen.

| Art.-Nr. | Art.-Bezeichnung | VPE |
|----------|--|--------------|
| 410.651 | TIG 17 TIG 26 Spannhülse ZR Ø 1,6 mm | 3/5/10 Stück |
| 410.652 | TIG 17 TIG 26 Spannhülse ZR Ø 2,4 mm | 3/5/10 Stück |
| 410.653 | TIG 17 TIG 26 Spannhülse ZR Ø 3,2 mm | 3/5/10 Stück |



TIG 17 | TIG 26 Isolator

Isolation zwischen Brennerkörper und Nadel.

| Art.-Nr. | Art.-Bezeichnung | VPE |
|----------|--------------------------|--------------|
| 410.514 | TIG 17 TIG 26 Isolator | 3/5/10 Stück |



TIG 17 | TIG 26 Isolator-Gaslinse

Isolation zwischen Brennerkörper und Nadel.

| Art.-Nr. | Art.-Bezeichnung | VPE |
|----------|-----------------------------------|--------------|
| 410.515 | TIG 17 TIG 26 Isolator-Gaslinse | 3/5/10 Stück |



TIG 17 Brennerkörper

Aufnahme der Nadel und Zufuhr von Brenngas.

| Art.-Nr. | Art.-Bezeichnung | VPE |
|----------|-------------------------------|---------|
| 410.516 | TIG 17 Brennerkörper | 1 Stück |
| 410.517 | TIG 17 Brennerkörper, biegsam | 1 Stück |
| 410.518 | TIG 17 Brennerkörper Ventil | 1 Stück |



TIG 26 Brennerkörper

Aufnahme der Nadel und Zufuhr von Brenngas.

| Art.-Nr. | Art.-Bezeichnung | VPE |
|----------|-------------------------------|---------|
| 410.670 | TIG 26 Brennerkörper | 1 Stück |
| 410.671 | TIG 26 Brennerkörper, biegsam | 1 Stück |



TIG 17 | TIG 26 O-Ring

Abdichten der Brennerkappe.

| Art.-Nr. | Art.-Bezeichnung | VPE |
|----------|------------------------|---------------|
| 410.508 | TIG 17 O-Ring 9×2,0 mm | 5/10/20 Stück |
| 410.509 | TIG 26 O-Ring 9×2,5 mm | 5/10/20 Stück |



TIG 17 Brennerkappe

Brennerkappe kurz: Engstellen | Brennerkappe lang: Universal.

Durch Einschrauben der Brennerkappe in den Brennerkopf wird die Spannhülse in das Spannhülsegehäuse gedrückt und spannt somit die Wolfram-Elektrode fest. Brennerkappe verhindert das Ausströmen des Schutzgases an der Spannhülseseite.

| Art.-Nr. | Art.-Bezeichnung | VPE |
|----------|---------------------------|--------------|
| 410.660 | TIG 17 Brennerkappe, kurz | 3/5/10 Stück |
| 410.661 | TIG 17 Brennerkappe, lang | 3/5/10 Stück |



TIG 26 Brennerkappe

Brennerkappe kurz: Engstellen | Brennerkappe lang: Universal.

Durch Einschrauben der Brennerkappe in den Brennerkopf wird die Spannhülse in das Spannhülsegehäuse gedrückt und spannt somit die Wolfram-Elektrode fest. Brennerkappe verhindert das Ausströmen des Schutzgases an der Spannhülseseite.

| Art.-Nr. | Art.-Bezeichnung | VPE |
|----------|---------------------------|--------------|
| 410.668 | TIG 26 Brennerkappe, kurz | 3/5/10 Stück |
| 410.669 | TIG 26 Brennerkappe, lang | 3/5/10 Stück |



TIG 17 Schlauchpaket

Zum Schweißen von legierten und unlegierten Stählen, Aluminium, Magnesium, Kupfer und deren Legierungen, Grauguss, Bronze, Nickel, Silber, Titan und Blei.

410.010 und 410.011 Ausgestattet mit einem Ventil für Anlagen ohne eigenem Schutzgas-Management

| Art.-Nr. | Art.-Bezeichnung | VPE |
|----------|--|-------|
| 410.010 | TIG 17 V Schlauchpaket hochflexibel 4 m für 165 DC/Evo 180 | 1 Set |
| 410.011 | TIG 17 V Schlauchpaket hochflexibel 4 m für Micro 220 | 1 Set |
| 410.540 | TIG 17 Schlauchpaket hochflexibel 4 m für 210 AC/DC | 1 Set |
| 410.550 | TIG 17 Schlauchpaket hochflexibel 4 m 2 Strom DD | 1 Set |
| 410.551 | TIG 17 F Schlauchpaket hochflexibel 4 m | 1 Set |



TIG 26 Schlauchpaket

Zum Schweißen von legierten und unlegierten Stählen, Aluminium, Magnesium, Kupfer und deren Legierungen, Grauguss, Bronze, Nickel, Silber, Titan und Blei.

| Art.-Nr. | Art.-Bezeichnung | VPE |
|----------|--|-------|
| 410.424 | TIG 26 Schlauchpaket hochflexibel 4 m 2 Strom DD | 1 Set |
| 410.435 | TIG 26 Schlauchpaket Up/Down 4 m für WIG Inverter 220 AC/DC-Puls | 1 Set |
| 410.555 | TIG 26 Schlauchpaket 4 m DD-Highflex für WIG Inverter 200 DC | 1 Set |
| 410.556 | TIG 26 Schlauchpaket -F- 4 m DD-Highflex für WIG Inverter 200 DC | 1 Set |



TIG 18 Schlauchpaket

| Art.-Nr. | Art.-Bezeichnung | VPE |
|----------|--|-------|
| 410.436 | TIG 18 Schlauchpaket Up/Down 4 m für WIG Inverter 220 AC/DC-Puls | 1 Set |



TIG 9 Keramikdüse HK2

Formung des Schutzgasmantels.

| Art.-Nr. | Art.-Bezeichnung | VPE |
|----------|---|--------------|
| 410.524 | TIG 9 Keramikdüse HK2 Gr. 5 Innen-Ø 8 mm | 3/5/10 Stück |
| 410.525 | TIG 9 Keramikdüse HK2 Gr. 6 Innen-Ø 9,8 mm | 3/5/10 Stück |
| 410.526 | TIG 9 Keramikdüse HK2 Gr. 7 Innen-Ø 11,2 mm | 3/5/10 Stück |
| 410.527 | TIG 9 Keramikdüse HK2 Gr. 8 Innen-Ø 12,7 mm | 3/5/10 Stück |



TIG 9 Spannhülsegehäuse ZR

Aufnahme der Spannhülse, Führung und Formung des Gasstroms.

| Art.-Nr. | Art.-Bezeichnung | VPE |
|----------|-----------------------------------|--------------|
| 410.529 | TIG 9 Spannhülsegehäuse ZR 1,6 mm | 3/5/10 Stück |
| 410.530 | TIG 9 Spannhülsegehäuse ZR 2,4 mm | 3/5/10 Stück |



TIG 9 Spannhülse ZR

Sorgen für sicheren Halt der Wolfram-Elektroden, die Durchmesser sind der Stärke der Elektrode anzupassen.

| Art.-Nr. | Art.-Bezeichnung | VPE |
|----------|----------------------------|--------------|
| 410.531 | TIG 9 Spannhülse ZR 1,0 mm | 3/5/10 Stück |
| 410.532 | TIG 9 Spannhülse ZR 1,6 mm | 3/5/10 Stück |
| 410.533 | TIG 9 Spannhülse ZR 2,4 mm | 3/5/10 Stück |



TIG 9 Isolator

Isolation zwischen Brennerkörper und Nadel.

| Art.-Nr. | Art.-Bezeichnung | VPE |
|----------|------------------|--------------|
| 410.534 | TIG 9 Isolator | 3/5/10 Stück |



TIG 9 Brennerkörper

Aufnahme der Nadel und Zufuhr von Brenngas.

| Art.-Nr. | Art.-Bezeichnung | VPE |
|----------|------------------------------|---------|
| 410.535 | TIG 9 Brennerkörper | 1 Stück |
| 410.536 | TIG 9 Brennerkörper, biegsam | 1 Stück |



TIG 9 O-Ring

Abdichten der Brennerkappe.

| Art.-Nr. | Art.-Bezeichnung | VPE |
|----------|------------------|---------------|
| 410.537 | TIG 9 O-Ring | 5/10/20 Stück |



TIG 9 Brennerkappe

Brennerkappe kurz: Engstellen | Brennerkappe lang: Universal.

Durch Einschrauben der Brennerkappe in den Brennerkopf wird die Spannhülse in das Spannhülsegehäuse gedrückt und spannt somit die Wolfram-Elektrode fest. Brennerkappe verhindert das Ausströmen des Schutzgases an der Spannhülseseite.

| Art.-Nr. | Art.-Bezeichnung | VPE |
|----------|--------------------------|--------------|
| 410.538 | TIG 9 Brennerkappe, lang | 3/5/10 Stück |
| 410.539 | TIG 9 Brennerkappe, kurz | 3/5/10 Stück |



WIG-Elektrode AC/DC Gold

Thoriumfreie Wolfram-Elektrode, 100% strahlungsarm. Gleich- und Wechselstromverschweißbar; universell einsetzbar; bis zu 20% höhere Standzeit gegenüber herkömmlichen WIG-Elektroden.

- Für Aluminium, Aluminiumlegierungen, Kohlenstoffstahl, nicht rostende Stähle, Silizium-Bronze, Kupfer, Bronze, Titan
- Zusammensetzung: W + 1,5% Lanthan
- Durch höheren Lanthan-Gehalt verbessertes Zündverhalten

| Art.-Nr. | Art.-Bezeichnung | VPE |
|----------|---|----------------|
| 410.644 | WIG-Elektrode AC/DC Gold Ø 1,6 × 175 mm | 10/25/50 Stück |
| 410.645 | WIG-Elektrode AC/DC Gold Ø 2,4 × 175 mm | 10/25/50 Stück |
| 410.646 | WIG-Elektrode AC/DC Gold Ø 3,2 × 175 mm | 10/25/50 Stück |



WIG-Elektrode grau/pink+

Die WIG-Elektrode grau/pink+ vereint alle Vorteile herkömmlicher Wolfram-Elektroden in einem Produkt, übertrifft diese aufgrund des hohen Oxidanteils hinsichtlich Zündeigenschaften, Standzeit und Lebensdauer jedoch um ein Vielfaches. Sie eignet sich für das Gleichstrom- und Wechselstromschweißen von un- und hochlegierten Stählen und Legierungen.

- Für Aluminium, Aluminiumlegierungen, Magnesium, Magnesiumlegierungen, Kohlenstoffstahl, nicht rostende Stähle, Aluminium-Bronze, Silizium-Bronze, Nickel, Nickellegierungen, Kupfer, Bronze, Titan
- Zusammensetzung: W + seltene Erden – 4% Oxid-Anteil
- Universell einsetzbar – auch für Wechselstrom, Aluminium sowie Hand- und automatisiertes Schweißen
- Verbesserte Schweißeigenschaften
- Standardmäßiger 28° Diamantschliff, einseitig

| Art.-Nr. | Art.-Bezeichnung | VPE |
|----------|---|----------------|
| 410.647 | WIG-Elektrode grau/pink+ Ø 1,6 × 175 mm | 10/25/50 Stück |
| 410.648 | WIG-Elektrode grau/pink+ Ø 2,4 × 175 mm | 10/25/50 Stück |
| 410.649 | WIG-Elektrode grau/pink+ Ø 3,2 × 175 mm | 10/25/50 Stück |



WIG-Elektrode HS1 Rot

Wolfram-Elektrode zum Verschweißen von niedrig- und hochlegierten Stählen. Sehr gute Zündeigenschaften und außergewöhnlich hohe Standzeit. Seit Jahren fester Bestandteil beim Verarbeiten von CrNi-Stählen.

- Für Kohlenstoffstahl, nicht rostende Stähle, Silizium-Bronze, Kupfer, Bronze, Titan
- Zusammensetzung: W + 2% Thorium

| Art.-Nr. | Art.-Bezeichnung | VPE |
|----------|--------------------------------------|----------------|
| 410.631 | WIG-Elektrode HS1 Rot Ø 1,6 × 175 mm | 10/25/50 Stück |
| 410.632 | WIG-Elektrode HS1 Rot Ø 2,4 × 175 mm | 10/25/50 Stück |
| 410.633 | WIG-Elektrode HS1 Rot Ø 3,2 × 175 mm | 10/25/50 Stück |



WIG-Elektrode TF Grau

Thoriumfreie Wolfram-Elektrode, die keine radioaktiven Partikel freisetzt. Universell einsetzbar für hoch- und niedriglegierte Metalle. Hervorragende Zündeigenschaften bei HF- und Kontaktzündung.

- Für Kohlenstoffstahl, nicht rostende Stähle, Silizium-Bronze, Kupfer, Bronze, Titan
- Zusammensetzung: W + 2% Cer
- Hervorragende Standzeit
- Kleinere Abstriche sind bei der Zündfähigkeit hinzunehmen

| Art.-Nr. | Art.-Bezeichnung | VPE |
|----------|--------------------------------------|----------------|
| 410.621 | WIG-Elektrode TF Grau Ø 1,0 × 175 mm | 10/25/50 Stück |
| 410.622 | WIG-Elektrode TF Grau Ø 1,6 × 175 mm | 10/25/50 Stück |
| 410.623 | WIG-Elektrode TF Grau Ø 2,4 × 175 mm | 10/25/50 Stück |
| 410.624 | WIG-Elektrode TF Grau Ø 3,2 × 175 mm | 10/25/50 Stück |



WIG-Elektrode W 99,9 Grün

Spezielle WIG-Elektrode mit sehr hohem Wolframanteil zum Verschweißen von Leicht- und Buntmetallen.

- Für Aluminium, Aluminiumlegierungen, Magnesium, Magnesiumlegierungen, Aluminium-Bronze, Nickel, Nickellegierungen
- Zusammensetzung: W rein
- Mittlere Schweißigenschaften

| Art.-Nr. | Art.-Bezeichnung | VPE |
|----------|--|----------------|
| 410.641 | WIG-Elektrode W 99,9 Grün Ø 1,6 × 175 mm | 10/25/50 Stück |
| 410.642 | WIG-Elektrode W 99,9 Grün Ø 2,4 × 175 mm | 10/25/50 Stück |
| 410.643 | WIG-Elektrode W 99,9 Grün Ø 3,2 × 175 mm | 10/25/50 Stück |



Plasma-Abstandsfeder (PSM A 80/81)

Positionierung und Führung des Brenners.

| Art.-Nr. | Art.-Bezeichnung | VPE |
|----------|----------------------------------|---------------|
| 410.346 | Plasma-Abstandsfeder PSM A 80/81 | 5/10/20 Stück |



Plasma-Abstandshalter (PSM A 80/81)

Positionierung und Führung des Brenners.

| Art.-Nr. | Art.-Bezeichnung | VPE |
|----------|---|--------------|
| 410.348 | Plasma-Abstandshalter mit 4 Spitzen PSM A 80/81 | 3/5/10 Stück |
| 410.349 | Plasma-Abstandshalter mit 2 Spitzen PSM A 80/81 | 3/5/10 Stück |



Plasma-Außenschutzdüse (PSM A 80/81)

Aufnahme von Abstandshalter, Halterung von Feder, Plasmadüse und Luftverteiler.

| Art.-Nr. | Art.-Bezeichnung | VPE |
|----------|------------------------------------|--------------|
| 410.344 | Plasma-Außenschutzdüse PSM A 80/81 | 3/5/10 Stück |



Plasma-Düse (PSM A 80/81)

Düse kurz: Konventionell | Düse lang: Formschneiden

Bündelung des Plasmagases. Die Größe der Austrittsöffnung beeinflusst maßgeblich die Schnitttiefe.

| Art.-Nr. | Art.-Bezeichnung | VPE |
|----------|--|---------------|
| 410.330 | Plasma-Düse 1,0mm Standard PSM A 80/81 | 5/10/20 Stück |
| 410.331 | Plasma-Düse 1,2mm Longlife PSM A 80/81 | 5/10/20 Stück |
| 410.332 | Plasma-Düse lang PSM A 80/81 | 5/10/20 Stück |



Plasma-Diffusor (PSM A 80/81)

Sorgt für gleichmäßigen Luftaustritt. Bei defektem Luftverteiler kann es zur Überbrückung von Elektro- und Plasmadüsen kommen, was die sofortige Zerstörung beider Teile nach sich zieht.

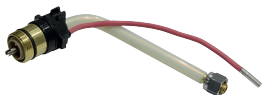
| Art.-Nr. | Art.-Bezeichnung | VPE |
|----------|-----------------------------|--------------|
| 410.340 | Plasma-Diffusor PSM A 80/81 | 3/5/10 Stück |



Plasma-Elektrode (PSM A 80/81)

Elektrode ist für das Zünden des Licht- und Pilotbogens zuständig. Die Elektrode verfügt über einen Hafniumkern, welcher natürlichem Verschleiß unterliegt. Feuchtigkeit fördert den vorzeitigen Verschleiß der Elektrode.

| Art.-Nr. | Art.-Bezeichnung | VPE |
|----------|--|---------------|
| 410.321 | Plasma-Elektrode ZR/W kurz PSM A 80/81 | 5/10/20 Stück |
| 410.322 | Plasma-Elektrode ZR/W lang PSM A 80/81 | 5/10/20 Stück |



Plasma-Brennerkörper (PSM A 80/81)

Sorgt für Strom- und Luftführung. Aufnahme der vorher aufgeführten Verschleißteile.

| Art.-Nr. | Art.-Bezeichnung | VPE |
|----------|-------------------------------|---------|
| 410.313 | Plasma-Brennerkörper PSM A 81 | 1 Stück |



Plasma-Schlauchpaket | 6 m (PSM A 81)

Schlauchpaket verbindet das Schweißgerät mit der Schweißstelle.

| Art.-Nr. | Art.-Bezeichnung | VPE |
|----------|--|-------|
| 410.302 | Plasma-Schneidbrenner mit Arretierung 6 m PSM A 81 | 1 Set |



Plasma-Führungswagen (PSM A 80/81)

Positionierung und Führung des Brenners.

| Art.-Nr. | Art.-Bezeichnung | VPE |
|----------|----------------------------------|---------|
| 410.365 | Plasma-Führungswagen PSM A 80/81 | 1 Stück |



Plasma-Zirkelschneidvorrichtung (PSM A 80/81)

Positionierung und Führung des Brenners.

| Art.-Nr. | Art.-Bezeichnung | VPE |
|----------|--|-------|
| 410.360 | Plasma-Zirkelschneidvorrichtung komplett PSM A 80/81 | 1 Set |



Plasma-Abstandsfeder (PSM R 145/A 151)

Positionierung und Führung des Brenners.

| Art.-Nr. | Art.-Bezeichnung | VPE |
|----------|--------------------------------------|---------------|
| 410.347 | Plasma-Abstandsfeder PSM R 145/A 151 | 5/10/20 Stück |



Plasma-Abstandshalter (PSM R 145/A 151)

Positionierung und Führung des Brenners.

| Art.-Nr. | Art.-Bezeichnung | VPE |
|----------|--|--------------|
| 410.350 | Plasma-Abstandshalter Fughobbel PSM R 145/A 151 | 3/5/10 Stück |
| 410.351 | Plasma-Abstandshalter mit 2 Spitzen PSM R 145/A 151 | 3/5/10 Stück |
| 410.352 | Plasma-Abstandshalter mit 4 Spitzen PSM R 145/A 151 | 3/5/10 Stück |
| 410.353 | Plasma-Abstandshalter mit Innengewinde PSM R 145/A 151 | 3/5/10 Stück |



Plasma-Außenschutzdüse (PSM R 145/A 151)

Aufnahme von Abstandshalter, Halterung von Feder, Plasmadüse und Luftverteiler.

| Art.-Nr. | Art.-Bezeichnung | VPE |
|----------|--|--------------|
| 410.343 | Plasma-Außenschutzdüse zylindrisch PSM R 145/A 151 | 3/5/10 Stück |



Plasma-Außenschutzkappe (PSM R 145/A 151)

Aufnahme von Abstandshalter, Halterung von Feder, Plasmadüse und Luftverteiler.

| Art.-Nr. | Art.-Bezeichnung | VPE |
|----------|--|--------------|
| 410.354 | Plasma-Außenschutzkappe mit Außengewinde PSM R 145/A 151 | 3/5/10 Stück |



Plasma-Düse (PSM R 145/A 151)

Düse kurz: Konventionell | Düse lang: Formschneiden

Bündelung des Plasmagases. Die Größe der Austrittsöffnung beeinflusst maßgeblich die Schnitttiefe.

| Art.-Nr. | Art.-Bezeichnung | VPE |
|----------|---|---------------|
| 410.335 | Plasma-Düse 1,4 mm PSM R 145/A 151 | 5/10/20 Stück |
| 410.336 | Plasma-Düse 1,6 mm PSM R 145/A 151 | 5/10/20 Stück |
| 410.337 | Plasma-Düse 1,8 mm PSM R 145/A 151 | 5/10/20 Stück |
| 410.338 | Plasma-Düse 3,0 mm PSM R 145/A 151 | 5/10/20 Stück |
| 410.339 | Plasma-Düse 1,7 mm lang 120 A PSM R 145/A 151 | 5/10/20 Stück |
| 410.341 | Plasma-Düse 1,9 mm lang 150 A PSM R 145/A 151 | 5/10/20 Stück |



Plasma-Isolator (PSM R 145/A 151)

Sorgt für gleichmäßigen Luftaustritt. Isolierkörper zwischen stromführender Elektrode und Plasmadüse. Bei defektem Luftverteiler kann es zur Überbrückung von Elektro- und Plasmadüsen kommen, was die sofortige Zerstörung beider Teile nach sich zieht.

| Art.-Nr. | Art.-Bezeichnung | VPE |
|----------|---------------------------------|--------------|
| 410.318 | Plasma-Isolator PSM R 145/A 151 | 3/5/10 Stück |



Plasma-Elektrode (PSM R 145/A 151)

Elektrode ist für das Zünden des Licht- und Pilotbogens zuständig. Die Elektrode verfügt über einen Hafniumkern, welcher natürlichem Verschleiß unterliegt. Feuchtigkeit fördert den vorzeitigen Verschleiß der Elektrode.

| Art.-Nr. | Art.-Bezeichnung | VPE |
|----------|--|---------------|
| 410.325 | Plasma-Elektrode ZR/W PSM R 145/A 151 | 5/10/20 Stück |
| 410.327 | Plasma-Elektrode ZR/W lang PSM R 145/A 151 | 5/10/20 Stück |



Plasma-Brennerkörper (PSM A 151)

Sorgt für Strom- und Luftführung. Aufnahme der vorher aufgeführten Verschleißteile.

| Art.-Nr. | Art.-Bezeichnung | VPE |
|----------|--|---------|
| 410.314 | Plasma-Brennerkörper PSM R 145/A 151 (Ausrüst-Kit) | 1 Stück |



Plasma-O-Ring (PSM R 145/A 151)

| Art.-Nr. | Art.-Bezeichnung | VPE |
|----------|-------------------------------|---------------|
| 410.317 | Plasma-O-Ring PSM R 145/A 151 | 5/10/20 Stück |



Plasma-Schlauchpaket | 6 m (PSM A 151)

Schlauchpaket verbindet das Schweißgerät mit der Schweißstelle.

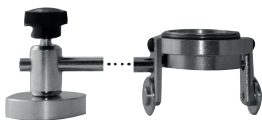
| Art.-Nr. | Art.-Bezeichnung | VPE |
|----------|---|-------|
| 410.306 | Plasma-Schlauchpaket kpl. 6 m PSM R 145/A 151 | 1 Set |



Plasma-Führungswagen (PSM R 145/A 151)

Positionierung und Führung des Brenners.

| Art.-Nr. | Art.-Bezeichnung | VPE |
|----------|--------------------------------------|---------|
| 410.375 | Plasma-Führungswagen PSM R 145/A 151 | 1 Stück |



Plasma-Zirkelschneidvorrichtung (PSM R 145/A 151)

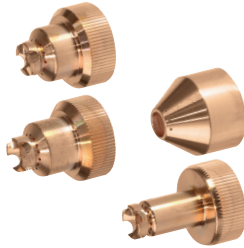
Positionierung und Führung des Brenners.

| Art.-Nr. | Art.-Bezeichnung | VPE |
|----------|--|-------|
| 410.370 | Plasma-Zirkelschneidvorrichtung komplett PSM R 145/A 151 | 1 Set |



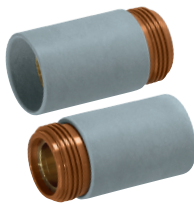
Plasma-Deflector

| Art.-Nr. | Art.-Beschreibung | | VPE |
|----------|----------------------------|-------------------|---------|
| 410.490 | Plasma-Deflector | PSHB 65 45A | 1 Stück |
| 410.491 | Plasma-Deflector Precision | PSHB 65/125 45A | 1 Stück |



Plasma-Schutzkappe

| Art.-Nr. | Art.-Beschreibung | | VPE |
|----------|--------------------------------|-----------------------|---------|
| 410.492 | Plasma-Schutzkappe | PSHB 65 45–85A | 1 Stück |
| 410.493 | Plasma-Schutzkappe | PSHB 125 100–125A | 1 Stück |
| 410.494 | Plasma-Schutzkappe Fugenhobeln | PSHB 125 | 1 Stück |
| 410.495 | Plasma-Schutzkappe lang | PSHB 65/125 65–125A | 1 Stück |



Plasma-Brennerkappe

| Art.-Nr. | Art.-Beschreibung | | VPE |
|----------|---------------------|------------------|---------|
| 410.487 | Plasma-Brennerkappe | PSHB 65 45–85A | 1 Stück |
| 410.488 | Plasma-Brennerkappe | PSHB 125 125A | 1 Stück |

Plasma-Brennerkappe



| Art.-Nr. | Art.-Beschreibung | | VPE |
|----------|-------------------------|-------------------|------------|
| 410.470 | Plasma-Düse Precision | PSHB 65/125 45A | 1/10 Stück |
| 410.471 | Plasma-Düse | PSHB 65 45A | 1/10 Stück |
| 410.472 | Plasma-Düse | PSHB 65 65A | 1/10 Stück |
| 410.473 | Plasma-Düse lang | PSHB 65 65A | 1/10 Stück |
| 410.474 | Plasma-Düse | PSHB 65/125 85A | 1/10 Stück |
| 410.475 | Plasma-Düse lang | PSHB 65/125 85A | 1/10 Stück |
| 410.476 | Plasma-Düse | PSHB 125 105A | 1/10 Stück |
| 410.477 | Plasma-Düse lang | PSHB 125 105A | 1/10 Stück |
| 410.478 | Plasma-Düse | PSHB 125 125A | 1/10 Stück |
| 410.479 | Plasma-Düse lang | PSHB 125 125A | 1/10 Stück |
| 410.482 | Plasma-Düse Fugenhobeln | PSHB 125 65–85A | 1/5 Stück |
| 410.483 | Plasma-Düse Fugenhobeln | PSHB 125 105A | 1/5 Stück |
| 410.484 | Plasma-Düse Fugenhobeln | PSHB 125 125A | 1/5 Stück |

Plasma-Elektrode

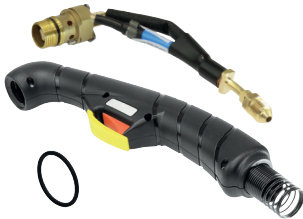


| Art.-Nr. | Art.-Beschreibung | | VPE |
|----------|-----------------------|-----------------------|------------|
| 410.468 | Plasma-Elektrode | PSHB 65/125 45–125A | 1/10 Stück |
| 410.469 | Plasma-Elektrode lang | PSHB 65/125 45–125A | 1/10 Stück |



Wirbelring

| Art.-Nr. | Art.-Beschreibung | | VPE |
|----------|----------------------|----------------------|---------|
| 410.464 | Wirbelring Precision | PSHB 65/125 | 1 Stück |
| 410.465 | Wirbelring | PSHB 65 45/85 A | 1 Stück |
| 410.466 | Wirbelring | PSHB 125 105–125 A | 1 Stück |



Plasma-Brennerkörper | Plasma-Griffschale | Plasma O-Ring

| Art.-Nr. | Art.-Beschreibung | | VPE |
|----------|----------------------|-------------|---------|
| 410.501 | Plasma-Brennerkörper | PSHB 65/125 | 1 Stück |
| 410.502 | Plasma-Griffschale | PSHB 65/125 | 1 Stück |
| 410.503 | Plasma O-Ring | PSHB 65/125 | 1 Stück |



Plasma-Schlauchpaket PSHB 65 | PSHB 125

| Art.-Nr. | Art.-Beschreibung | | VPE |
|----------------|--|------------------------|------------|
| 410.460 | Plasma-Schlauchpaket PSHB 65 6 m mit Starter-Kit | | 1 Stück |
| 410.461 | Starter-Kit PSHB 65 Plasma-Schlauchpaket | | 1 Set |
| bestehend aus: | | | |
| 410.465 | Wirbelring | PSHB 65 45/85 A | 1 Stück |
| 410.468 | Plasma-Elektrode | PSHB 65/125 45–125 A | 1/10 Stück |
| 410.472 | Plasma-Düse | PSHB 65 65 A | 1/10 Stück |
| 410.487 | Plasma-Brennerkappe | PSHB 65 45–85 A | 1 Stück |
| 410.492 | Plasma-Schutzkappe | PSHB 65 45–85 A | 1 Stück |



| | | | |
|----------------|---|----------------------|------------|
| 410.462 | Plasma-Schlauchpaket PSHB 125 6 m mit Starter-Kit | | 1 Stück |
| 410.463 | Starter-Kit PSHB 125 Plasma-Schlauchpaket | | 1 Set |
| bestehend aus: | | | |
| 410.466 | Wirbelring | PSHB 125 105–125 A | 1 Stück |
| 410.468 | Plasma-Elektrode | PSHB 65/125 45–125 A | 1/10 Stück |
| 410.478 | Plasma-Düse | PSHB 125 125 A | 1/10 Stück |
| 410.488 | Plasma-Brennerkappe | PSHB 125 125 A | 1 Stück |
| 410.493 | Plasma-Schutzkappe | PSHB 125 100–125 A | 1 Stück |



Plasma-Kreisschneid-Set

| Art.-Nr. | Art.-Beschreibung | | VPE |
|----------|-------------------------|-------------|-------|
| 410.500 | Plasma-Kreisschneid-Set | PSHB 65/125 | 1 Set |



Plasma-Außenschutzdüse (S 35 K)

Aufnahme von Abstandshalter, Halterung von Feder, Plasmadüse und Luftverteiler.

| Art.-Nr. | Art.-Bezeichnung | VPE |
|----------|-------------------------------|-----------|
| 410.443 | Plasma-Außenschutzdüse S 35 K | 1/3 Stück |



Plasma-Düse (S 35 K)

Düse kurz: Konventionell | Düse lang: Formschneiden
Bündelung des Plasmagases. Die Größe der Austrittsöffnung beeinflusst maßgeblich die Schnitttiefe.

| Art.-Nr. | Art.-Bezeichnung | VPE |
|----------|--------------------------------|-------------|
| 410.446 | Plasma-Düse 0,8 mm kurz S 35 K | 10/20 Stück |
| 410.447 | Plasma-Düse 0,9 mm kurz S 35 K | 10/20 Stück |



Plasma-Diffusor (S 35 K)

Sorgt für gleichmäßigen Luftaustritt. Bei defektem Luftverteiler kann es zur Überbrückung von Elektro- und Plasmadüsen kommen, was die sofortige Zerstörung beider Teile nach sich zieht.

| Art.-Nr. | Art.-Bezeichnung | VPE |
|----------|------------------------|------------|
| 410.448 | Plasma-Diffusor S 35 K | 5/10 Stück |



Plasma-Elektrode (S 35 K)

Elektrode ist für das Zünden des Licht- und Pilotbogens zuständig. Die Elektrode verfügt über einen Hafniumkern, welcher natürlichem Verschleiß unterliegt. Feuchtigkeit fördert den vorzeitigen Verschleiß der Elektrode.

| Art.-Nr. | Art.-Bezeichnung | VPE |
|----------|------------------------------|-------------|
| 410.444 | Plasma-Elektrode kurz S 35 K | 10/20 Stück |



Plasma-Brennerkörper (S 35 K)

Sorgt für Strom- und Luftführung. Aufnahme der vorher aufgeführten Verschleißteile.

| Art.-Nr. | Art.-Bezeichnung | VPE |
|----------|-----------------------------|---------|
| 410.441 | Plasma-Brennerkörper S 35 K | 1 Stück |



Plasma-Griffschale | komplett (S 35 K)

| Art.-Nr. | Art.-Bezeichnung | VPE |
|----------|------------------------------------|---------|
| 410.442 | Plasma-Griffschale S 35 K komplett | 1 Stück |



Plasma-Schlauchpaket | 4 m (S 35 K)

Schlauchpaket verbindet das Schweißgerät mit der Schweißstelle.

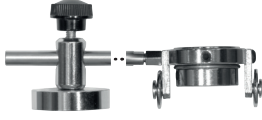
| Art.-Nr. | Art.-Bezeichnung | VPE |
|----------|--|-------|
| 410.440 | Plasma-Schlauchpaket S 35 K 4 m für Profi-Line Plasmaschneider Inverter 54XT | 1 Set |



Plasma-Führungswagen (S 35 K)

Positionierung und Führung des Brenners.

| Art.-Nr. | Art.-Bezeichnung | VPE |
|----------|-----------------------------|---------|
| 410.452 | Plasma-Führungswagen S 35 K | 1 Stück |



Plasma-Zirkelschneidvorrichtung (S 35 K)

Positionierung und Führung des Brenners.

| Art.-Nr. | Art.-Bezeichnung | VPE |
|----------|--|-------|
| 410.451 | Plasma-Kreisschneidvorrichtung S 35 K komplett | 1 Set |



Plasma-Abstandsfeder (CB 70)

Positionierung und Führung des Brenners.

| Art.-Nr. | Art.-Bezeichnung | VPE |
|----------|----------------------------|------------|
| 410.416 | Plasma-Abstandsfeder CB 70 | 5/10 Stück |



Plasma-Abstandshalter (CB 70)

Positionierung und Führung des Brenners.

| Art.-Nr. | Art.-Bezeichnung | VPE |
|----------|---|-----------|
| 410.415 | Plasma-Abstandshalter Düse lang CB 70 | 1/3 Stück |
| 410.417 | Plasma-Abstandshalter mit 2 Spitzen CB 70 | 1/3 Stück |



Plasma-Außenschutzdüse (CB 70)

Aufnahme von Abstandshalter, Halterung von Feder, Plasmadüse und Luftverteiler.

| Art.-Nr. | Art.-Bezeichnung | VPE |
|----------|------------------------------|-----------|
| 410.414 | Plasma-Außenschutzdüse CB 70 | 1/3 Stück |



Plasma-Düse (CB 70)

Düse kurz: Konventionell | Düse lang: Formschneiden

Bündelung des Plasmagases. Die Größe der Austrittsöffnung beeinflusst maßgeblich die Schnitttiefe.

| Art.-Nr. | Art.-Bezeichnung | VPE |
|----------|-------------------------------|-------------|
| 410.408 | Plasma-Düse 1,0 mm kurz CB 70 | 10/20 Stück |
| 410.409 | Plasma-Düse 1,1 mm kurz CB 70 | 10/20 Stück |
| 410.410 | Plasma-Düse 1,2 mm kurz CB 70 | 10/20 Stück |
| 410.411 | Plasma-Düse 1,0 mm lang CB 70 | 10/20 Stück |
| 410.412 | Plasma-Düse 1,1 mm lang CB 70 | 10/20 Stück |
| 410.413 | Plasma-Düse 1,2 mm lang CB 70 | 10/20 Stück |



Plasma-Diffusor Vespel (CB 70)

Sorgt für gleichmäßigen Luftaustritt. Bei defektem Luftverteiler kann es zur Überbrückung von Elektro- und Plasmadüsen kommen, was die sofortige Zerstörung beider Teile nach sich zieht.

| Art.-Nr. | Art.-Bezeichnung | VPE |
|----------|------------------------------|------------|
| 410.407 | Plasma-Diffusor Vespel CB 70 | 5/10 Stück |



Plasma-Elektrode (CB 70)

Elektrode ist für das Zünden des Licht- und Pilotbogens zuständig. Die Elektrode verfügt über einen Hafniumkern, welcher natürlichem Verschleiß unterliegt. Feuchtigkeit fördert den vorzeitigen Verschleiß der Elektrode.

| Art.-Nr. | Art.-Bezeichnung | VPE |
|----------|-----------------------------|-------------|
| 410.405 | Plasma-Elektrode kurz CB 70 | 10/20 Stück |
| 410.406 | Plasma-Elektrode lang CB 70 | 10/20 Stück |



Plasma-Diffusor (CB 70)

Sorgt für gleichmäßigen Luftaustritt. Bei defektem Luftverteiler kann es zur Überbrückung von Elektro- und Plasmadüsen kommen, was die sofortige Zerstörung beider Teile nach sich zieht.

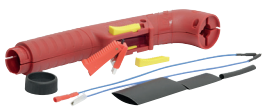
| Art.-Nr. | Art.-Bezeichnung | VPE |
|----------|------------------------------------|------------|
| 410.403 | Plasma-Messing Diffusor kurz CB 70 | 5/10 Stück |
| 410.404 | Plasma-Messing Diffusor lang CB 70 | 5/10 Stück |



Plasma-Brennerkörper (CB 70)

Sorgt für Strom- und Luftführung. Aufnahme der vorher aufgeführten Verschleißteile.

| Art.-Nr. | Art.-Bezeichnung | VPE |
|----------|----------------------------|---------|
| 410.401 | Plasma-Brennerkörper CB 70 | 1 Stück |



Plasma-Griffschalen-Kit (CB 70)

| Art.-Nr. | Art.-Bezeichnung | VPE |
|----------|-------------------------------|---------|
| 410.402 | Plasma-Griffschalen-Kit CB 70 | 1 Stück |



Plasma-Schlauchpaket | 6 m (CB 70)

Schlauchpaket verbindet das Schweißgerät mit der Schweißstelle.

| Art.-Nr. | Art.-Bezeichnung | VPE |
|----------|------------------------------------|-------|
| 410.400 | Plasma-Schlauchpaket 6 m CB 70 | 1 Set |



Plasma-Führungswagen (CB 70)

Positionierung und Führung des Brenners.

| Art.-Nr. | Art.-Bezeichnung | VPE |
|----------|----------------------------|---------|
| 410.418 | Plasma-Führungswagen CB 70 | 1 Stück |

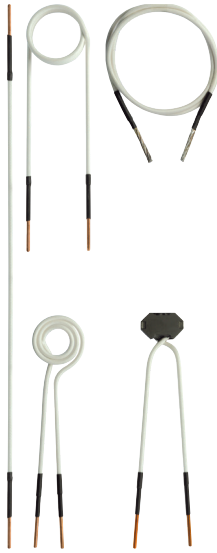
Verschleißteile für PT 25 C

| Art.-Nr. | Art.-Bezeichnung | VPE |
|----------|--|---------|
| 410.392 | Plasma-Brennerkörper PT 25 C | 1 Stück |
| 410.383 | Plasma-Düse PT 25 C Ø 0,65 mm 10–20 A kurz | 1 Stück |
| 410.384 | Plasma-Düse PT 25 C Ø 0,80 mm 20–30 A kurz | 1 Stück |
| 410.385 | Plasma-Düse PT 25 C Ø 0,65 mm 10–20 A lang | 1 Stück |
| 410.386 | Plasma-Düsenhalter PT 25 C 1-Loch | 1 Stück |
| 410.387 | Plasma-Düsenhalter PT 25 C 2-Loch | 1 Stück |
| 410.388 | Plasma-Düsenhalter PT 25 C 4-Loch | 1 Stück |
| 410.380 | Plasma-Elektrode PT 25 C kurz | 1 Stück |
| 410.381 | Plasma-Elektrode PT 25 C lang | 1 Stück |
| 410.390 | Plasma-Führungswagen PT 25 C | 1 Stück |
| 410.389 | Plasma-Kreisschneideinrichtung PT 25 C | 1 Stück |
| 410.378 | Plasma-Microschalter PT 25 C | 1 Stück |
| 410.379 | Plasma-O-Ring PT 25 C 15 × 1,5 mm | 1 Stück |
| 410.391 | Plasma-Schlauchpaket PT 25 C 4 m | 1 Stück |
| 410.382 | Plasma-Swirl-Ring PT 25 C Diffusor | 1 Stück |



Plasma-Micro Feinfilter

| Art.-Nr. | Art.-Bezeichnung | VPE |
|----------|---|---------|
| 410.399 | Plasma-Micro Feinfilter für Cut PS 660 | 1 Stück |



Induktionsheizspulen

| Art.-Nr. | Art.-Bezeichnung | Abmessung | VPE |
|----------|--|----------------------|---------|
| 433.115 | Induktionsheizspule | Ø 15 mm 220 mm M6 | 1 Stück |
| 433.119 | Induktionsheizspule | Ø 19 mm 220 mm M8 | 1 Stück |
| 433.120 | Induktionsheizspule | Ø 20 mm 220 mm M8 | 1 Stück |
| 433.123 | Induktionsheizspule | Ø 23 mm 220 mm M10 | 1 Stück |
| 433.126 | Induktionsheizspule | Ø 26 mm 220 mm M12 | 1 Stück |
| 433.132 | Induktionsheizspule | Ø 32 mm 220 mm M16 | 1 Stück |
| 433.138 | Induktionsheizspule | Ø 38 mm 220 mm M20 | 1 Stück |
| 433.145 | Induktionsheizspule | Ø 45 mm 220 mm M22 | 1 Stück |
| 433.160 | Induktionsheizspule, flexibel | 1.000 mm | 1 Stück |
| 433.161 | Induktionsheizspulen-Kit | | 1 Set |
| 433.162 | Induktionsheizspule, flach | | 1 Stück |
| 433.163 | Induktionsheizspule Focus, mit Graphitkern | | 1 Stück |
| 433.166 | Kunststoffbox für Induktionsheizspulen | | 1 Stück |



Allzweck-Gas-Sparventil

Metallit-Gas-Sparventile senken den Gasverbrauch um 30–50%! Im Vergleich zu herkömmlichen Druckminderern wird der Gasdurchfluss in der Startphase des Schweißprozesses auf etwa ¼ reduziert. Das verhindert den unnötigen Gasverbrauch während des Einschaltvorganges – Kosten werden gespart! Während des gesamten Schweißvorganges ist ein ausgewogener, optimaler Gasdurchfluss gewährleistet. Gleichzeitig wird die Qualität der Schweißnaht verbessert, da Schutzgasturbulenzen, die das Schweißergebnis negativ beeinflussen, vermieden werden.

Die Metallit-Gas-Sparventile sind für den Einsatz an handelsüblichen Druckminderern geeignet.

| Art.-Nr. | Art.-Bezeichnung | Anschluss | VPE |
|----------|-------------------------|-----------|---------|
| 425.803 | Allzweck-Gas-Sparventil | G ¼" r.h. | 1 Stück |
| 425.804 | Gas-Durchsatzmessrohr | | 1 Stück |



Dinsekupplungen mit Klemmhülsenanschluss

Dinsekupplungen für Schweißkabel aller Art. Einfaches, sicheres und schnelles Verbinden durch den passgenauen Bajonettverschluss. Geschützte Innenteile durch formschlüssig angepasste Vollgummimuffen. Der passgenaue Konuskontakt garantiert eine sehr hohe Strombelastbarkeit und guten mechanischen Haftsitz.

| Art.-Nr. | Art.-Bezeichnung | Kabelquerschnitt | VPE |
|----------|--------------------------------|------------------------|-------------|
| 410.714 | Dinsekupplung Vatterteil groß | 35–50 mm ² | 1/3/5 Stück |
| 410.715 | Dinsekupplung Mutterteil groß | 35–50 mm ² | 1/3/5 Stück |
| 410.716 | Dinsekupplung Vatterteil klein | bis 25 mm ² | 1/3/5 Stück |
| 410.717 | Dinsekupplung Mutterteil klein | bis 25 mm ² | 1/3/5 Stück |



Uhr Druckminderer CO₂/Argon

Uhr Druckminderer Optima Flaschendruck CO₂/Arg

| Art.-Nr. | Vorlage | Gasart | Anzeige Flaschendruck | VPE |
|----------|-------------------|------------------------|-------------------------------------|-------------|
| 425.801 | EN 562 (DIN 8549) | CO ₂ /Argon | 0–200/315 bar (rote Marke: 200 bar) | 1/3/5 Stück |

Uhr Druckminderer Optima Entnahmedruck CO₂/Arg

| Art.-Nr. | Vorlage | Gasart | Anzeige Entnahmedruck | VPE |
|----------|-------------------|------------------------|----------------------------------|-------------|
| 425.802 | EN 562 (DIN 8549) | CO ₂ /Argon | 0–10/16 bar (rote Marke: 10 bar) | 1/3/5 Stück |

Druckminderer BaseControl® CO₂/Argon

- Flaschendruckminderer gemäß ISO 2503:
 - Kleine Größe, aber viele zuverlässige Leistungsmerkmale
 - Gasflaschenanschluss gemäß gängigen Standards
 - Sicherer Betrieb bei Druckgas bis zu 200 bar Flaschenfülldruck
 - Passt für alle Flaschen von 5 bis 50 Liter
- Einlassfilter: Schützt das Regulierventil gegen mechanische Partikel mit einer Größe von 50 µm
- Integriertes Druckentlastungsventil: Schutz des Niederdruckteils

Gehäuse und Haube

Das Gehäuse des Druckminderer BaseControl® wird aus druckbeständigem, geschmiedetem Messing hergestellt. Die Kanäle und Flächen im Gehäuse werden mittels aktueller Technologien an CNC-Maschinen und -Werkzeugen gefertigt. Das Oberteil wird aus einer Zn-Al-Legierung druckgegossen, um ausreichend Platz für das Druckanpassungssystem und andere innenliegenden Bauteile zu schaffen. Der Anschluss zwischen Gehäuse und Oberteil wurde so konzipiert, dass eine hohe Widerstandsfähigkeit gegen externe und interne Beanspruchungen gegeben ist.



Druckminderer BaseControl® | CO₂/Argon

| | | | |
|------------------------|---------------------------|-------------------------|-------------|
| Gasart | Ausgangsdruck/Flow | Max. Eingangsdruck | Ausgang |
| CO ₂ /Argon | 0–24l/min | 200 bar | G ¼" RH |
| Membrane | Dichtungen | Temperaturbeständigkeit | Gewicht |
| EPDM | PA (polyamid) | Von –20 °C bis +60 °C | ca. 1,18 kg |
| Körper | Deckel | | |
| Messing | Zn/Al Druckguss-Legierung | | |

| | | |
|----------|---|---------|
| Art.-Nr. | Art.-Bezeichnung | VPE |
| 425.800 | Druckminderer BaseControl® CO ₂ /Argon | 1 Stück |

Druckminderer ProControl® CO₂/Argon

- Gefertigt nach den höchsten Sicherheitsanforderungen der ISO 2503
- Hochleistungs-Druckminderer für alle gängigen Anwendungen mit technischen Gasen
- Robuste Gummi-Schutzkappe, auch rückseitig verschlossen, für optimalen Rundumschutz gegen Beschädigungen und Verunreinigungen
- Neueste GCE-Encapsulated-Technology für präzises und stabiles Regelverhalten für stabile und genaue Parametereinstellung
- Einfache und bedienungsfreundliche Handhabung dank ergonomischem und robustem Design
- Manometer mit Dreifachskalierung und neuem Kontrastzeiger für hervorragende Ablesemöglichkeit und Gasdruckkontrolle auch bei schlechten Lichtverhältnissen
- Verlängerte Lebensdauer, die Einsparungen in Bezug auf Service, Ersatzteile und vollständigen Austausch bringt
- Hervorragende Ausgangsdruckstabilität
- Sicherheit bei der Arbeit mit Gasen
- Stabiles Druckverhalten bei optimaler Flowleistung durch zentralen Regeleinsatz
- Das neue Design bietet einen erhöhten Schutz vor Feuchtigkeit bei Anwendungen im Freien
- Einfache Erkennung der Gasparameter auf einer Dreifachskala durch den neuen Kontrastzeiger
- Neues leichtgängiges Absperrventil für kurzzeitige Betriebsunterbrechungen und Entlastung des Reglers beim Flaschenwechsel.
- Sichere Funktion durch voreingestelltes Abblaseventil
- Konform mit Normen EN ISO 2503, ISO 5171, ISO 9090, ISO 5145



Druckminderer ProControl® | CO₂/Argon

| | | | |
|------------------------|-----------------------------|-------------------------|------------|
| Gasart | Ausgangsdruck / Flow | Max. Eingangsdruck | Ausgang |
| CO ₂ /Argon | 30 l/min | 200 bar | G ¼" RH |
| Membrane | Dichtungen | Temperaturbeständigkeit | Gewicht |
| EPDM | PA (polyamid) | Von -20 °C bis +60 °C | ca. 1,9 kg |
| Körper | Deckel | | |
| Messing | Zn / Al Druckguss-Legierung | | |

| Art.-Nr. | Art.-Bezeichnung | VPE |
|--------------|--|---------|
| 425.820 | Druckminderer ProControl® CO ₂ /Argon | 1 Stück |
| NL Anschluss | | |
| 425.827 | Druckminderer ProControl® CO ₂ /Argon | 1 Stück |



Masseklemmen Nevada

Bester Kontakt und optimaler Stromfluss durch hohe Klemmkraft. Bei der Masseklemme Elite zusätzlich durch Prismenkontakte. Zuverlässige Schnellverbindungsklemmen aus Stahl gepresst, verzinkt; Spannweite 55 mm; für Kabelschuhanschluss.

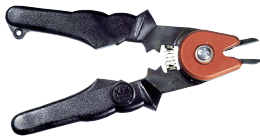
| Art.-Nr. | Art.-Bezeichnung | Belastbarkeit | VPE |
|----------|----------------------|---------------|---------|
| 462.657 | Masseklemme Nevada 2 | 200 A | 1 Stück |
| 462.658 | Masseklemme Nevada 3 | 300 A | 1 Stück |
| 462.659 | Masseklemme Nevada 5 | 400 A | 1 Stück |



Schweißmasse-Magnet Magneto | schaltbar

- Schaltbarer Massemagnet für Schweißkabel, belastbar bis 300 Ampere
- Praktisch und sicher für eine schnelle, komfortable Erdung zum Schweißgerät
- Materialschonende Alternative zur herkömmlichen Masseklemme
- Perfekter Halt an flachen oder abgerundeten Oberflächen
- Kompakte Form, einfachste Bedienbarkeit
- Maximale Haltekraft bis 40 kg

| Art.-Nr. | Art.-Bezeichnung | Belastbarkeit | VPE |
|----------|---|---------------|---------|
| 462.627 | Schweißmasse-Magnet Magneto schaltbar | 300 A | 1 Stück |



MIG/MAG-Schnellzange Fix

CO₂-Spezialzange mit 4 Funktionen, Schweizer Patent

- Schnelles und maßgerechtes Beschneiden des Schweißdrahtes
- Zeitsparendes Reinigen der Schutzgasdüse
- Abziehen der Schutzgasdüse
- Lösen und Festziehen der Stromdüse

| Art.-Nr. | Art.-Bezeichnung | Düsendurchmesser | VPE |
|----------|--------------------------|------------------|---------|
| 462.610 | MIG/MAG-Schnellzange Fix | Ø 15 – 18 mm | 1 Stück |



Optimator

Bei dem Optimator handelt es sich um einen zweistufigen Druckregler für qualifiziertes Schutzgasschweißen. Die extrem druckempfindliche zweite Stufe bewirkt eine drastische Verringerung des Gasstoßes, der normalerweise während des Startmoments beim Schutzgasschweißen entsteht. Diese Reduzierung bewirkt eine Senkung des Gasverbrauchs von bis zu 50% beim normalen Schweißen.

Ein geringerer Gasverbrauch bedeutet ebenfalls weniger Flaschenwechsel. Dadurch erhöht sich die effektive Produktionszeit beim Schweißen. Zudem wird eine höhere Schweißqualität erzielt, da sich die Porenbildungsgefahr reduziert. Das Zwei-Stufen-Prinzip eines Optimators erlaubt eine besonders sorgfältige Regulierung des Gasflusses und hält diesen selbst bei nachträglich sinkendem Flaschendruck konstant.

| Gasart | Ventilanschluß | Anschluß |
|-----------|--------------------|----------|
| Argon/Mix | W 21,8 × 1 1/4" RH | 1/4" RH |

| Art.-Nr. | Art.-Bezeichnung | VPE |
|----------|------------------|---------|
| 425.805 | Optimator | 1 Stück |



Rohr-Quetsch Kabelschuh

| Art.-Nr. | Art.-Bezeichnung | | VPE |
|----------|--|---------|-------------------|
| 462.780 | Rohr-Quetsch Kabelschuh 25 mm ² | 10,5 mm | 1 / 10 / 50 Stück |
| 462.781 | Rohr-Quetsch Kabelschuh 35 mm ² | 10,5 mm | 1 / 10 / 50 Stück |
| 462.782 | Rohr-Quetsch Kabelschuh 50 mm ² | 10,5 mm | 1 / 10 / 50 Stück |



Schlackenhammer

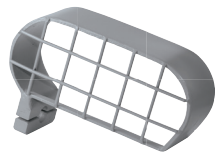
Schlackenhammer aus vergütetem Stahl mit Kunststoffgriff.

| Art.-Nr. | Art.-Bezeichnung | Gewicht | VPE |
|----------|------------------|---------|---------|
| 462.630 | Schlackenhammer | 470 g | 1 Stück |



Schutzkappen für Druckminderer BaseControl®

| Art.-Nr. | Art.-Bezeichnung | VPE |
|----------|--|---------|
| 425.796 | Schutzkappe für Druckminderer BaseControl® | 1 Stück |



Schutzbügel für Argon/CO₂

Sicherheitseinrichtung aus hochfestem, gezogenem und gewalztem Feinkornstahl zum Schutz gegen Beschädigung.

| Art.-Nr. | Art.-Bezeichnung | VPE |
|----------|--|---------|
| 432.232 | Schutzbügel für Argon/CO ₂ grau | 1 Stück |



Schutzkappen für Uhr Argon/CO₂

Mit Explosionsöffnung gemäß DIN 32503, Ø 63 mm, flexible Ausführung mit verstärkter Gummierung.

| Art.-Nr. | Art.-Bezeichnung | VPE |
|----------|--|-------------------|
| 425.795 | Schutzkappe für Uhr Argon/CO ₂ grau | 2 / 10 / 20 Stück |

Schweißkabel | Massekabel

Schweißkabel H-Flex

Schweißkabel H01N2-D Neopren, gemäß EN 50525-2-81 für den Einsatz an handgeführten Elektrodenhaltern und für die Übertragung hoher Ströme vom Elektroschweißgerät zum Schweißwerkzeug. Hohe Flexibilität selbst unter rauen Bedingungen (-25 °C bis +85 °C), widerstandsfähig gegen Kälte und Wärme.

- Meterware
- Öl-resistent
- UV-resistent und flammwidrig

Super-Flex Schweißkabel

Silikonschweißkabel, super-hochflexibel, Meterware oder konfektioniert



| Art.-Nr. | Art.-Bezeichnung | Belastbarkeit | Querschnitt | VPE |
|----------|--|---------------|--------------------|-----------|
| 462.790 | Schweißkabel H-Flex | 200A | 25 mm ² | 5/10/20 m |
| 462.791 | Schweißkabel H-Flex | 300A | 35 mm ² | 5/10/20 m |
| 462.792 | Schweißkabel H-Flex | 400A | 50 mm ² | 5/10/20 m |
| 462.796 | Super-Flex Schweißkabel, gelb | 300A | 35 mm ² | 5/10/20 m |
| 462.797 | Super-Flex Schweißkabel, 4 m | 200A | 25 mm ² | 1 Set |
| 462.798 | Super-Flex Schweißkabel, 4 m, E.-Zange, Kuppl. Varterteil klein | 300A | 35 mm ² | 1 Set |
| 695.116 | Massekabel, 3 m komplett Trac 10–25 Stecker Masseklemme | 200A | 16 mm ² | 1 Stück |
| 695.425 | Massekabel, 3 m komplett Trac 10–25 Stecker Masseklemme | 250A | 25 mm ² | 1 Stück |
| 695.525 | Massekabel, 4 m komplett Trac 35–50 Stecker Masseklemme | 250A | 25 mm ² | 1 Stück |
| 695.335 | Massekabel, 5 m komplett Trac 35–50 Stecker Masseklemme | 350A | 35 mm ² | 1 Stück |
| 695.650 | Massekabel, 3 m komplett Trac 35–50 Stecker Masseklemme | 400A | 50 mm ² | 1 Stück |
| 695.770 | Massekabel, 5 m komplett Trac 70 Stecker Masseklemme | 600A | 70 mm ² | 1 Stück |



Sortierkasten für Düsen-Set

Hochwertiger Kasten auf stoßfestem Kunststoff, 8 Fächer in unterschiedlichen Größen zur sicheren und komfortablen Aufbewahrung der wichtigsten Ersatz- und Zubehörteile.

| Art.-Nr. | Art.-Bezeichnung | Abmessungen | VPE |
|----------|-----------------------------|-------------------|---------|
| 425.090 | Sortierkasten für Düsen-Set | 170 × 250 × 46 mm | 1 Stück |

