



Werkzeuge

- Elektrowerkzeuge
- Druckluftwerkzeuge
- Druckluftzubehör
- Handwerkzeuge
- Elektrozubehör
- Arbeitsleuchten
- Schneidwerkzeuge



Akku-Bohrschrauber 12V | 2,0Ah (bürstenlos)

Neueste Generation leistungsstarker 2-Gang Akku-Bohrschrauber mit hoher Abgabeleistung und sehr starkem Drehmoment bei extrem kompakten Abmessungen und sehr geringem Gewicht

- Längere Laufzeit pro Akku-Ladung sowie höhere Lebensdauer durch innovative, bürstenlose Motor-Technologie
- Robustes 2-Gang-Vollmetallgetriebe für perfekte Kraftübertragung im harten Alltag
- Optimal abgestimmten Drehzahl-/Drehmoment-Verhältnis für materialgerechte Arbeiten
- 15-stufiges Drehmomentmodul mit sicherem und zuverlässigem Abschaltmoment gewährleistet präzise Schraubarbeiten in allen Einstellungen
- Leicht dosierbare Schallerelektronik für exaktes Anbohren und präzises Schrauben
- Problemloser Langzeiteinsatz durch Sicherheitselektronik (permanente Überprüfung von Akku-Temperatur, Stromentnahme und Entladeschutz)
- Robustes 10 mm Schnellspann-Bohrfutter mit zentrisch spannenden Backen sowie problemlose Handhabung durch automatische Spindelarrückführung
- Perfekte Handhabung durch extrem kompakte Bauform mit nur 15 cm Gesamtlänge sowie sehr leichte Bauweise und ergonomisch gummierte Griffbereiche
- Leistungsstarke LED-Leuchte mit optimaler Positionierung sowie sehr hoher Leuchtkraft für problemlosen Arbeiten bei allen Lichtverhältnissen
- Praktischer Einsatz durch robusten Gürtelhaken aus Metall
- Mit 2 ultra-kompakten Lithium-Ionen System-Akkus mit LED-Kapazitätsanzeige, einsetzbar in alle 12 oder 10,8 Volt XR Akku-Maschinen

Serienmäßiger Lieferumfang

- 2 × 2 Ah Li-Ion-Akkus
- System-Schnellladegerät (für alle XR-Akkus von 10,8 bis 18 Volt inkl. Flexvolt-Akkus)
- Metall-Gürtelclip
- T STAK-Box

| | | |
|-----------------|-------------------------------|------------------------|
| Akku | Leerlaufdrehzahl | max. Drehmoment |
| 12,0 Volt/2,0Ah | 0–425/1.500 min ⁻¹ | (h/w) 57,5/25,5 Nm |

| | | |
|-------------------------|-----------------------------|-----------------------------|
| Schalldruckpegel | Schallleistungspegel | K-Wert (Schalldruck) |
| (LPA) 72 db(A) | (LWA) 83 db(A) | 3 db(A) |

| | |
|-----------------------|-----------------------------|
| Vibrationen | K-Wert (Vibrationen) |
| <2,5 m/s ² | 1,5 m/s ² |

| | | |
|-----------------------------|-----------------------------|---------------------------------------|
| Bohrfutterspannweite | Gewicht (inkl. Akku) | max. Bohrleistung Holz/ Metall |
| 1,5–10 mm | 1,1 kg | 20/10 mm |

| | | |
|-----------------|---|------------|
| Art.-Nr. | Art.-Bezeichnung | VPE |
| 540.176 | Akku-Bohrschrauber 12V 2,0Ah (bürstenlos) | 1 Stück |



Akku-Schlagbohrschrauber 18 Volt | 1,7 Ah | XR Li-Ion

Neueste Generation leistungsstarker 2-Gang Akku-Schlagbohrschrauber mit höherer Abgabeleistung, stärkerem Drehmoment sowie höherer Bohrleistung bei gleichzeitig kompakteren Abmessungen gegenüber vergleichbarem Vorgängermodell.

- Lange Laufzeit pro Akku-Ladung sowie höhere Lebensdauer durch innovative, bürstenlose Motor-Technologie
- Optimal abgestimmtes 2-Gang-Vollmetallgetriebe für perfekte Kraftübertragung
- 15-stufiges Drehmomentmodul mit sicherem und zuverlässigem Abschaltmoment gewährleistet präzise Schraubarbeiten in allen Einstellungen
- Leicht dosierbare Schallerlektronik für exaktes Anbohren und präzises Schrauben
- Problemloser Langzeiteinsatz durch Sicherheitselektronik (permanente Überprüfung von Akku-Temperatur, Stromentnahme und Entladeschutz)
- Extrem robustes 13 mm Schnellspann-Bohrfutter aus Vollmetall mit zentrisch spannenden Backen sowie problemlose Handhabung durch automatische Spindelarretierung
- Ausbalancierte Bauweise, mit nur 17,7 cm Gesamtlänge äußerst kompakt sowie ergonomisch gummiertes Gehäuse für ein Maximum an Sicherheit und Arbeitskomfort
- Innovative, dreistufige sowie im Leuchtwinkel stufenlos verstellbare LED-Leuchte mit sehr hoher Leuchtkraft, für problemlosen Arbeiten bei allen Lichtverhältnissen
- Schrauber auch mit allen 18 Volt XR oder XR Flexvolt Akkus einsetzbar

Serienmäßige Powerstack-Akkus

- Sehr kompakte Abmessungen und geringeres Gewicht durch den Einsatz innovativer Pouch-Akku-Technologie
- Geringere Innenwiderstände der Zellen ermöglichen effizienteren Stromfluss und damit bei bestimmten Anwendungen eine deutlich höhere Kraftentfaltung der Maschine
- Längere Lebensdauer und damit höhere Anzahl an Ladezyklen durch bessere Möglichkeit der Wärmeableitung infolge der großflächigen, ebenen Außenform der Zellen
- Universell kompatibel mit allen 18 Volt XR-Maschinen und -Ladegeräten

Serienmäßiger Lieferumfang

- 2 × 18 Volt | 1,7 Ah XR-Akkus (DCBP034-XJ)
- System-Schnellladegerät
- Metall-Gürtelhaken
- Magnetischer Bithalter
- T STAK-Box

Akku

18 Volt | 1,7 Ah mit Pouch-Technologie

Akku-Technologie

Alle 18 Volt XR- oder XR Flexvolt-Akkus

Leerlaufdrehzahl

0–650/2.000 min⁻¹

Leerlaufschlagzahl

0–11.050/34.000 min⁻¹

max. Drehmoment

(h/w) 90/27 Nm

Schalldruckpegel

(LPA) 90 db(A)

Schalleistungspegel

(LWA) 101 db(A)

K-Wert (Schalldruck)

5,0 db(A)

Vibrationen (bei Bohren in Metall)

<2,5 m/s²

K-Wert (Vibrationen)

1,5 m/s²

Bohrfutterspannweite

1,5–13 mm

Gewicht (inkl. Akku)

1,6 kg

max. Bohrleistung Holz/Metall/Stein

55/13/13 mm

Art.-Nr.

540.223

Art.-Bezeichnung

Akku-Schlagbohrschrauber

18 V | 1,7 Ah | XR Li-Ion

VPE

1 Set



Akku-Winkelschleifer 125 mm | 18 V | in T STAK-Box II

- Innovative, bürstenlose Motor-Technologie – höhere Leistung, kompaktere Abmessungen, längere Laufzeit pro Akkuladung sowie höhere Lebensdauer
- Epoxyd-Harz gepanzerte Wicklungen schützen den Motor vor abrasiven Staubpartikeln
- Optimiertes Lüftersystem – kühlt Winkelschleifer und Elektronik effektiv während der Anwendung und erhöht die Lebensdauer
- Perform & Protect: Elektronische Bremse stoppt die Scheibe zuverlässig in Sekundenschnelle (<2 Sekunden)
- Perform & Protect: Elektronische Kupplung schaltet das Gerät bei Blockieren automatisch ab und schützt so Anwender und Maschine
- Kombination aus elektronischer Kupplung und Bremse minimiert die Gefahren bei Kickbacks noch effektiver
- Überlastschutz zum Schutz von Anwender und Maschine
- Wiederanlaufschutz – versehentliches Anlaufen des Winkelschleifers bei Akkuwechsel ausgeschlossen
- Schutzgitter für Kühlluftschlitze – schützen den Motor vor groben Staubpartikeln
- Schnellspannmutter – für einen schnellen, werkzeuglosen Zubehörwechsel
- Werkzeuglose Schutzhauben-Schnellverstellung
- Serienmäßig in T STAK-Box II und als Basistype (ohne Akkus und ohne Ladegerät) optimal geeignet bei bereits vorhandenen 18 Volt XR- oder 54 Volt XR FLEXVOLT-Akkus oder für das DEWALT „Akku Plus“-System

Serienmäßiger Lieferumfang

- Akku-Winkelschleifer
- Zusatzhandgriff
- Schnellspannmutter
- Schutzhaube für Schleifarbeiten
- T STAK-Box II

Akku-Technologie

18 Volt XR Li-Ion

Akku-Kompatibilität

alle 18 Volt XR- und 54 Volt XR FLEXVOLT-Akkus
jeweils jeder Ah-Klasse

Antriebsspindel

M14

Leerlaufdrehzahl

9.000 min⁻¹

max. Scheiben-Ø

125 mm

Unsicherheitsfaktor

1,5 m/s² | 3,0 db(A)

Gewicht inkl. Akku

2,5 kg

Triaxiale Vibration

(Oberflächenschleifen) 4,4 m/s²

Schalldruckpegel LPA

85 db(A)

Schallleistungspegel LWA

96,0 db(A)

| Art.-Nr. | Art.-Bezeichnung | | VPE |
|----------|----------------------|----------------------------------|---------|
| 540.290 | Akku-Winkelschleifer | 125 mm 18 V in T STAK-Box II | 1 Stück |



Akku-Starter-Kit 18 V | 5 Ah | 2 × Akku und 1 × Schnellladegerät

18,0 Volt/5,0Ah Li-Ion XR-Akku

- Robuste und leistungsstarke Li-Ion Schiebe-Akkus mit 18,0 Volt | 5,0Ah
- Kein Memory-Effekt und keine Selbstentladung
- Wirkungsvoller Schutz vor Überlastung, Überhitzung und Tiefenentladung durch spezielle Elektronik im Akku-Gerät
- Sehr lange Laufzeit durch hohe Speicherkapazität von 5,0Ah
- Optimal geeignet für den harten Baustellen-Einsatz durch bruchsaicheres Gehäuse und stoßsicher verlöteten Akku-Zellen
- Ladezustandsanzeige mit 3 LEDs (per Knopfdruck)
- Passend für alle 18,0 Volt XR Akku-Maschinen von DeWALT

Akku-Spannung und -Kapazität

18,0 Volt/5,0Ah

Abmessungen (L × B × H)

115 × 75 × 70 mm

Gewicht

0,6 kg



Akku-System-Schnellladegerät

- Lädt alle DeWALT XR Schiebe-Akkus (1,3–5,0Ah) von 10,8–18,0 Volt
- DeWALT 2-Stufen Ladeprozess ermöglicht hohe Lebensdauer der Akkus bei maximaler Speicherkapazität
- LED-Anzeige informiert über Akku- und Ladezustand
- Auch für Wandmontage geeignet
- Aufgrund sehr kompakten Abmessungen optimal geeignet für die Montage

Akku-Technologie

Li-Ion

Für Akku-Typ (Volt)

10,8/14,4/18,0 (nur XR Schiebe-Akkus)

Gewicht

0,5 kg

Ladestrom

4,0A

Abmessungen (L × B × H)

150 × 115 × 80 mm

Ladezeit

ca. 20 min (1,3Ah Akkus)

ca. 25 min (1,5Ah Akkus)

ca. 30 min (2,0Ah Akkus)

ca. 60 min (4,0Ah Akkus)

ca. 70 min (5,0Ah Akkus)

Serienmäßiger Lieferumfang

- 2 × Akku
- 1 × Schnellladegerät

Art.-Nr.

540.291

Art.-Bezeichnung

Akku-Starter-Kit

18 V | 5 Ah

VPE

1 Stück



Akku-Fettpresse 18 V | 1,5 Ah

Die Akku-Fettpresse verfügt über einen Hochleistungs-Elektro-DC-Motor mit Planetengetriebe und Kurbeltrieb. Somit kann ein Druck bis deutlich über 400 bar erzielt werden. Um Lagerschäden an Maschinen zu verhindern sind die Geräte mit einem elektronischen Überlastschutz ausgestattet.

Eine Fettpresse – Geeignet für alle Kartuschen-Typen:

- 400 g Lube-Shuttle® Kartuschen
- 400 g Standard-Kartusche (Pull-Off) DIN 1284
- 500 g Schraubkartuschen

Technische Daten

- Li-Ion Akku 18 V | 2,0 Ah
- Schnell-Ladegerät mit Überladeschutz 100–240 V AC | 50–60 Hz
- Förderleistung: ca. 120 cm³/min
- Hochdruck-Gummipanzerschlauch (1.650 bar Berstdruck) 750 mm inkl. 4-Backen-Hydraulik-Greifmündstück R 1/8"
- Display mit Batterieanzeige und LED für Überlastschutz
- Verzinkte Stahl-Schutzrohre für alle Kartuschenarten
- Schlauch-/Mundstückhalterung
- Soft-Grip-Einlage
- Gummi-Auflage für sicheren Stand
- Kunststoff-Koffer inkl. Platz für Ersatzakku und Ersatzkartusche

Zubehör

- Li-Ion Akku 18 V | 2,0 Ah (leistungsstarke Samsung-Zellen) | Ladezeit mit Schnell-Ladegerät ca. 60 min
- Schnell-Ladegerät mit Überladeschutz 100–240 V AC | 50–60 Hz | On/Off-LED Kontrolllampen, Anschlusskabel 1,8 m
- Hochdruck-Gummipanzerschlauch 750 mm mit Greifmündstück R 1/8"
- Kartuschen-Adapter zur Verwendung von 500 g Schraubkartuschen
- 2 Standard Stahlschutzrohre für 400 g Kartuschen und 400 g Lube-Shuttle® Kartuschen

| Art.-Nr. | Art.-Bezeichnung | VPE |
|----------|--|---------|
| 540.297 | Akku-Fettpresse 18 V 1,5 Ah im Koffer ¹ | 1 Set |
| 540.296 | Gummipanzerschlauch R 1/8" ² L = 750 mm | 1 Stück |

¹ inkl. Li-Ion Akku und Schnell-Ladegerät mit Überladeschutz | ² inkl. 4-Backen-Hydraulik-Greifmündstück



Bohrmaschine 701 W

Ideal für präzise Bohrarbeiten. Optimal geeignet für den Einhand-Betrieb durch kompakte Abmessungen und geringes Gewicht.

- Verriegelbares Schnellspannfutter für einfachen und schnellen Wechsel der Einsatzwerkzeuge
- Elektronische Drehzahlregulierung für materialgerechtes Arbeiten und punktgenaues Anbohren

| | | | |
|------------------|----------------|---------------------------|-----------------|
| Aufnahmeleistung | Abgabeleistung | Leerlaufdrehzahl | max. Drehmoment |
| 701 Watt | 358 Watt | 0–2.500 min ⁻¹ | 10,9 Nm |

| | | |
|----------------------|-----------------|---------|
| Bohrfutterspannweite | Antriebsspindel | Gewicht |
| 1,0–10 mm | ½" × 20 UNF | 1,6 kg |

max. Bohrleistung Holz/Metall
25/10 mm

| | | |
|----------|-------------------------------|---------|
| Art.-Nr. | Art.-Bezeichnung | VPE |
| 540.080 | Bohrmaschine 701 W DWD 112S | 1 Stück |



Bohr-Meißelhammer 26 mm | 800 W | SDS-plus

- Elektronische Dreh- und Schlagzahlregulierung
- Sehr hohe Standzeit durch vollsynchronisiertes Getriebe
- Schneller Bohrfortschritt durch optimal abgestimmtes elektropneumatisches Hammerwerk
- Vielseitig einsetzbar durch Dreh- und Schlagstopp
- Maximaler Staubschutz durch neuartiges Versiegelungssystem
- Großdimensionierter Umschalter für einfaches Einstellen des Betriebsmodus
- Werkzeuglos austauschbare SDS-plus Aufnahme

Serienmäßiger Lieferumfang

- 13 mm Schnellspann-Bohrfutter
- Zusatzhandgriff
- Bohrtiefenanschlag aus Stahl

| | | | |
|------------------|------------------|---------------------------|---------------------------|
| Aufnahmeleistung | Werkzeugaufnahme | Leerlaufdrehzahl | Leerlaufschlagzahl |
| 800 Watt | SDS-plus | 0–1.150 min ⁻¹ | 0–4.300 min ⁻¹ |

| | | |
|-----------------------|------------------------------------|---------|
| Triaxiale Vibrationen | Einzelschlagenergie (EPTA 05/2009) | Gewicht |
| 17,8 m/s ² | 0–2,8 Joule | 2,9 kg |

max. Bohrleistung Holz/Metall/Beton 30/13/26 mm
max. Bohrleistung (Bohrkronen) 65 mm

| | | |
|----------|--|---------|
| Art.-Nr. | Art.-Bezeichnung | VPE |
| 540.100 | Bohr-Meißelhammer 26 mm 800 W SDS-plus | 1 Stück |



Einhand-Winkelschleifer 125 mm | 1.200 W

- Leistungsstarker Winkelschleifer mit sehr geringem Gehäusedurchmesser und flachem Getriebegehäuse
- Nullspannungsschalter verhindert unbeabsichtigtes Wiederanlaufen nach Spannungsausfall
- Maximale Maschinenkontrolle durch elektronischen Sanftanlauf
- Mit Epoxyd-Harz gepanzerte Wicklung sowie „Jet-Stream“ Kühlluftführung schützen den Motor vor abrasiven Staubpartikeln
- Verbesserte Effizienz durch neue Motorarchitektur und Ansaugung der Kühlluft ohne zusätzliches Lüfterrad
- Werkzeuglose Schutzhauben-Schnellverstellung
- Optimal positionierte Spindelarreterung

Serienmäßiger Lieferumfang

- Schutzhaube für Schleifarbeiten
- Vibrationsdämpfender Zusatzhandgriff

| | | | |
|---|-----------------|--------------------------|-----------------|
| Aufnahmeleistung | Antriebsspindel | Leerlaufdrehzahl | max. Scheiben-Ø |
| 1.200 Watt | M14 | 10.000 min ⁻¹ | 125 mm |
| Triaxiale Vibration (Oberflächen- / Sandschleifen) | | Schalldruckpegel LPA | Gewicht |
| 8,3 m/s ² / ≤ 2,5 m/s ² | | 92 db(A) | 2,4 kg |

| | | |
|----------|---|---------|
| Art.-Nr. | Art.-Bezeichnung | VPE |
| 540.061 | Einhand-Winkelschleifer 125 mm DWE 4217 | 1 Stück |



Einhand-Winkelschleifer 125 mm | 1.500 W

Der leistungsstarke Einhand-Winkelschleifer 125 mm mit sehr geringem Gehäusedurchmesser und sehr flachem Getriebegehäuse. Mit Epoxyd-Harz gepanzerte Wicklung sowie spezielle Kühlluftführung schützen den Motor vor abrasiven Staubpartikeln

- Jet-Stream-Technik
- Werkzeuglose Schutzhauben-Schnellverstellung
- Optimal positionierte Spindelarreterung
- Vierfach-Elektronik mit Sanftlauf, Anlaufstrombegrenzung, Überlastschutz und Drehzahlkonstanthaltung
- Sicherheitsschalter gegen unbeabsichtigtes Wiederanlaufen nach Spannungsausfall

Serienmäßiger Lieferumfang

- Schutzhaube
- Vibrationsdämpfender Zusatzhandgriff

| | | | |
|------------------|-----------------|----------------------------------|-----------------|
| Aufnahmeleistung | Antriebsspindel | Leerlaufdrehzahl | max. Scheiben-Ø |
| 1.500 Watt | M14 | 2.800 – 10.000 min ⁻¹ | 125 mm |
| Gewicht | | | |
| 2,6 kg | | | |

| | | |
|----------|--|---------|
| Art.-Nr. | Art.-Bezeichnung | VPE |
| 540.150 | Einhand-Winkelschleifer 125 mm (regulierbar) D 28136 | 1 Stück |



Zweihand-Winkelschleifer 230 mm | 2.600 W

Der kraftvolle Zweihand-Winkelschleifer 230 mm mit 2-fach positionierbarem Zusatzhandgriff. Hohe Lebensdauer durch gekapselte und staubgeschützte Bauteile wie Lager, Schalter und Elektronik für störungsfreien Dauerbetrieb.

- Starker 2.600 Watt Motor mit Überlastreserven
- Optimal geschützter Motor durch Epoxidharz-gepanzerte Wicklung
- Nullspannungsschalter verhindert ein unbeabsichtigtes Anlaufen der Maschine nach einem Stromausfall
- Maximale Maschinenkontrolle durch elektronischen Sanftanlauf
- Arretierschalter für Dauerbetrieb
- Spindelarretierung

Serienmäßiger Lieferumfang

Winkelschleifer | Schutzhaube | Spannflansch und -mutter | Zusatzhandgriff

| | | |
|--------------------------------|-----------------------------|---|
| Aufnahmeleistung | Leerlaufdrehzahl | Triaxiale Vibration |
| 2.600 Watt | 6.500 min ⁻¹ | 7,1 m/s ² (Oberflächenschleifen) |
| Unsicherheitsfaktor K | Schalldruckpegel LPA | Schalleistungspegel LWA |
| 2,0 m/s ² 3 dB(A) | 94 dB(A) | 104 dB(A) |
| Antriebspindel | max. Scheiben-Ø | Gewicht |
| M14 | 230 mm | 5,4 kg |

| | | |
|-----------------|---|------------|
| Art.-Nr. | Art.-Bezeichnung | VPE |
| 540.070 | Zweihand-Winkelschleifer 230 mm DWE496-QS | 1 Stück |



Fixtec-Spannmutter M14

Ermöglicht sekundenschnellen, werkzeuglosen Scheibenwechsel für M14-Gewinde, für alle Winkelschleifer mit M14-Gewinde geeignet.

| | | |
|-----------------|-------------------------|------------|
| Art.-Nr. | Art.-Bezeichnung | VPE |
| 530.023 | Fixtec-Spannmutter M14 | 1 Stück |



Pendelhub-Stichsäge 701 W

Garantiert konstante Schnittgeschwindigkeit, sowie durch ein innovatives und ausgewuchtetes Hubstangenantriebssystem ein besonders vibrationsarmes Arbeiten.

- Schneller und leichter Sägeblattwechsel
- Gehrung bis 45° werkzeuglos einstellbar
- Dreistufige Pendelhubsteuerung
- Ergonomisch geformter und gummierter Griff

Serienmäßiger Lieferumfang

Sägeblätter

| | | | |
|----------------------------|-----------------------|---|-----------------|
| Aufnahmeleistung | Abgabeleistung | Leerlaufhubzahl | Hublänge |
| 701 Watt | 445 Watt | 0–3.100 min ⁻¹ | 26 mm |
| Neigungseinstellung | Gewicht | max. Schnittleistung Holz/Stahl/NE-Metalle | |
| 45° (rechts/links) | 2,0 kg | 135/12/30 mm | |

| | | |
|-----------------|--|------------|
| Art.-Nr. | Art.-Bezeichnung | VPE |
| 540.130 | Pendelhub-Stichsäge mit Motorgriff 701 W DW333K-QS | 1 Stück |



Säbelsäge 1.050 W

Ideal geeignet für Sägearbeiten auf dem Bau, bei der Sanitär-, Heizungs- und Lüftungsinstallation sowie in der Altbausanierung.

- Optimale Schnittergebnisse durch hohe Hublänge
- Robust und sicher durch vollisoliertes und komplett gummiertes Metall-Getriebegehäuse
- Universal-Sägeblattaufnahme

Serienmäßiger Lieferumfang

- Sägeblätter

| | | | |
|---------------------|----------------|-------------------------------------|----------|
| Aufnahmeleistung | Abgabeleistung | Leerlaufdrehzahl | Hublänge |
| 1.050 Watt | 525 Watt | 0–2.800 min ⁻¹ | 29 mm |
| Neigungseinstellung | Gewicht | max. Schnittleistung Holz/Stahl/PVC | |
| 45° (rechts/links) | 3,5 kg | 280 / 100 / 130 mm | |

| | | |
|----------|-------------------|---------|
| Art.-Nr. | Art.-Bezeichnung | VPE |
| 540.110 | Säbelsäge DW304PK | 1 Stück |



Heißluftpistole 1.800 W | 2 Gebläsestufen

- Heißluftpistole mit Überlastschutz für hohe Lebensdauer
- Stufenlos einstellbare Temperatur sowie zwei Gebläsestufen für vielseitigen, materialgerechten Einsatz
- Leistungsstarkes 1.800 Watt Heizelement mit optimaler Kühlung
- Abnehmbarer Wärmeschutz ermöglicht auch Arbeiten an schwer zugänglichen Stellen
- Problemlose Handhabung durch leichte und kompakte Bauweise
- Durch sichere und standfeste Stellfläche auch im Stationärbetrieb einsetzbar

Serienmäßiger Lieferumfang

- Flachdüse (Breite: 50 mm)
- Reduzierdüse (Ø 20 mm)

| | | |
|------------------|-----------------------|-----------------------|
| Aufnahmeleistung | Luftdurchsatz | Betriebstemperatur |
| 1.800 Watt | 250 l/min 450 l/min | 50–400 °C 50–600 °C |

| | | |
|--------------|---------|--|
| Länge × Höhe | Gewicht | Triaxiale Vibrationsstärke |
| 253 × 210 mm | 0,80 kg | 1,5 m/s ² 0,86 m/s ² |

| | |
|-----------------------------------|------------------------------------|
| Vibrations-Unsicherheitsfaktor K1 | Schalldruck-Unsicherheitsfaktor K1 |
| 68 m/s ² | 3 dB(A) |

| | |
|---------------|--------------------------------------|
| Schalleistung | Schalleistung-Unsicherheitsfaktor K2 |
| 79 dB(A) | 3 dB(A) |

| | | |
|----------|---|---------|
| Art.-Nr. | Art.-Bezeichnung | VPE |
| 540.145 | Heißluftpistole 1.800 W 2 Gebläsestufen | 1 Stück |



Allround-Unterboden-Schutz Spritzpistole

Zur Verarbeitung aller 1 l Gebinde mit Schraubgewinde.

Lieferumfang: 1 Pistole inkl. 2 Düsen und 2 Steigrohren

| | | | |
|-----------------|--------------------|------------------|---------|
| Ø Luftverbrauch | max. Luftverbrauch | empf. Schlauch-Ø | Gewicht |
| 210l/min | 300l/min | 9 mm | 0,80 kg |
| Luftanschluss | Größe | | |
| ¼" IG | 250 × 160 mm | | |

| | | |
|----------|--|-------|
| Art.-Nr. | Art.-Bezeichnung | VPE |
| 530.425 | Allround-Unterboden-Schutz Spritzpistole für 1 l Gebinde mit Gewinde | 1 Set |



Ausblasstift Alu

- Handlicher Ausblasstift in Kugelschreiberform
- Leichtes Aluminiumgehäuse für ermüdungsfreies Arbeiten
- Regulierbare Luftmenge
- Mit 2,5 mm Düse
- Direkt an Luftkupplung anschließbar
- Dank praktischem Anhänge-Clip stets zur Hand

| | | | |
|--------------------|--------------|------------------|---------|
| max. Luftverbrauch | Arbeitsdruck | empf. Schlauch-Ø | Gewicht |
| 360l/min | 12 bar | 9 mm | 0,15 kg |

| | | |
|----------|------------------|---------|
| Art.-Nr. | Art.-Bezeichnung | VPE |
| 530.433 | Ausblasstift Alu | 1 Stück |

Druckluft-Ausblaspistolen

Ausblaspistolen sind vielseitige Werkzeuge, die in der Werkstatt, auf Produktionslinien in der Holzbearbeitung oder Elektronikindustrie eingesetzt werden. Sie sorgen für saubere Oberflächen, beschleunigen Trocknungsprozesse und entfernen effizient Späne, Staub oder Verschmutzungen.



Ausblaspistole Kunststoff

- Leichtes, kratzfestes und isolierendes Gehäuse aus Verbundkunststoff
- Ergonomischer Handgriff für ermüdungsfreies Arbeiten mit integrierter Aufhängevorrichtung

Kunststoff

| max. Luftverbrauch | max. Eingangsdruck | empf. Schlauch-Ø | Gewicht |
|--------------------|--------------------|------------------|---------|
| 380 l/min | 10 bar | 9 mm | 0,11 kg |

Kunststoff mit 330 mm Metallrohr

| max. Luftverbrauch | max. Eingangsdruck | empf. Schlauch-Ø | Gewicht |
|--------------------|--------------------|------------------|---------|
| 380 l/min | 10 bar | 9 mm | 0,17 kg |

| Art.-Nr. | Art.-Bezeichnung | Luftanschluss | VPE |
|----------|---|---------------|---------|
| 530.431 | Ausblaspistole Kunststoff | ¼" IG | 1 Stück |
| 530.434 | Ausblaspistole Kunststoff mit 330 mm Metallrohr | ¼" IG | 1 Stück |



Ausblaspistole Metall

- Hochwertiges Metall-Gehäuse für lange Haltbarkeit
- Einfache Bedienung durch intelligente Einhand-Mechanik
- Regulierbare Luftmenge inkl. ¼" Kupplungsstecker und 2,5 mm Düse
- Direkt an Luftkupplung anschließbar

| max. Luftverbrauch | max. Eingangsdruck | empf. Schlauch-Ø | Gewicht |
|--------------------|--------------------|------------------|---------|
| 130 l/min | 15 bar | 9 mm | 0,18 kg |

| Art.-Nr. | Art.-Bezeichnung | Luftanschluss | VPE |
|----------|-----------------------|---------------|---------|
| 530.432 | Ausblaspistole Metall | ¼" IG | 1 Stück |

Druckluft-Blaspistole

- Leistungsstarker und präziser Luftstrahl und optimiert niedriger Luftverbrauch
- Erhöhte Sicherheit in Verbindung mit der Metallit Sicherheitskupplung
- Flexibler Griff für einen progressiven, regelbaren Luftstrahl zur präzisen Anpassung der Luftmenge
- Robuste Ausführung für eine erhöhte Langlebigkeit des Werkzeugs
- Besonders kompakt für optimale Handhabung und zum Verstauen des Werkzeugs



114 mm mit Polyamiddüse (bei 6 Bar)

| Luftverbrauch | Luftstrahlstärke | Schallpegel LpA |
|---------------|------------------|-----------------|
| 13 Nm/h | 260 g | 87 db/A |

| max. Betriebsdruck | Empfohlener Druck | empf. Schlauch-Ø | Einsatztemperatur |
|--------------------|-------------------|------------------|-------------------|
| 12 bar | 6 bar | 6 mm | -15 °C bis +70 °C |

168 mm mit verlängerter Metalldüse (bei 6 Bar)

| Luftverbrauch | Luftstrahlstärke | Schallpegel LpA |
|---------------|------------------|-----------------|
| 20 Nm/h | 390 g | 89 db/A |

| max. Betriebsdruck | Empfohlener Druck | empf. Schlauch-Ø | Einsatztemperatur |
|--------------------|-------------------|------------------|-------------------|
| 12 bar | 6 bar | 6 mm | -15 °C bis +70 °C |

| Art.-Nr. | Art.-Bezeichnung | VPE |
|----------|--|-----------|
| 530.436 | Druckluft-Blaspistole 114 mm mit Polyamiddüse | 1/5 Stück |
| 530.437 | Druckluft-Blaspistole 168 mm mit verlängerter Metalldüse | 1/5 Stück |



Druckluft-Bandschleifer 10-2

- Kleiner Bandschleifer für den industriellen Einsatz
- Kompakte Bauform ermöglicht Schleifen selbst an sehr engen Stellen
- Band-Schnellwechsel-Spannautomatik ermöglicht Bandwechsel mit nur einer Hand
- Drehbarer Handgriff für optimale Arbeitsposition

| | | | |
|--------------------------|--------------|------------------|------------------|
| Drehzahl | Geräusch LpA | Luftanschluss | Bandlänge gesamt |
| 18.000 min ⁻¹ | 86,08 db/A | ¼" IG | 330 mm |
| max. Luftverbrauch | max. Druck | empf. Schlauch-Ø | Gewicht |
| 57 l/min | 6,3 bar | 9 mm | 0,81 kg |

| | | |
|----------|------------------------------|---------|
| Art.-Nr. | Art.-Bezeichnung | VPE |
| 530.480 | Druckluft-Bandschleifer 10-2 | 1 Stück |



Druckluft-Fettpresse 400-1

- Für die komfortable Verwendung von Kartuschen oder losem Fett
- Fetthub bei jeder Betätigung des Abzughebels
- Bei jeder Betätigung fließen ca. 0,5 cm³ Fett
- Mit je einem flexiblen und starren Düsenrohr

| | | | |
|------------------------------|------------------|---------------|---------------|
| Förderkapazität | Kartuschenformat | Luftanschluss | Luftverbrauch |
| ca. 0,5 cm ³ /Hub | 215×50 mm | ¼" IG | 3 l/Hub |
| max. Druck | empf. Schlauch-Ø | Gewicht | |
| 8 bar | 9 mm | 1,5 kg | |

Ausgangsdruck (Verdichtungsverh.)
400 (60:1)

| | | |
|----------|----------------------------|---------|
| Art.-Nr. | Art.-Bezeichnung | VPE |
| 530.429 | Druckluft-Fettpresse 400-1 | 1 Stück |



Druckluft-Schlagschrauber 1/2" 1.300

- Max. Drehmoment: 1.300 Nm
- Hervorragendes Leistungsgewicht für leichtes und ermüdungsfreies Arbeiten
- Hochwertiges und langlebiges Schlagwerk mit zwei geschmiedeten Ringhämmern
- Handgriff und Motorgehäuse aus hochwertigem, kälteisolierendem und vibrationsdämpfendem Komposit-Kunststoff
- Keine Beeinträchtigung der Arbeit durch Luftzu- oder -ableitung
- Robuster Rechts-/Linksumschalter mit 3-stufiger Anzugsregulierung
- Geschmiedetes DUOPACK-Schlagwerk
- Leichtgewicht – nur 2 kg trotz der hohen Leistung
- Schmiernippel für Schlagwerk

| | | | |
|------------|-----------------|-------------------------|--------------|
| Drehmoment | max. Drehmoment | Drehzahl | Geräusch LpA |
| 900 Nm | 1.300 Nm | 8.200 min ⁻¹ | 94 db/A |

| | | | |
|---------------|------------|------------------|---------|
| Luftanschluss | max. Druck | empf. Schlauch-Ø | Gewicht |
| 1/4" IG | 6,3 bar | 9 mm | 2,0 kg |

Luftverbrauch unter Last
600 l/min

| | | | |
|----------|---|---------|---------|
| Art.-Nr. | Art.-Bezeichnung | Antrieb | VPE |
| 530.405 | Druckluft-Schlagschrauber 1/2" 1.300 Nm | 1/2" | 1 Stück |



Druckluft-Schlagschrauber 3/4" 1500-1

- Max. Drehmoment: 1.500 Nm
- Kompakte Bauform ermöglicht Einsatz auch in enger Arbeitsumgebung
- Hochwertiges und langlebiges Schlagwerk mit zwei geschmiedeten Ringhämmern
- Handgriff und Motorgehäuse aus hochwertigem, kälteisolierendem und vibrationsdämpfendem Komposit-Kunststoff
- Rechts-/Linkslauf geschützt angebracht, somit kein unbeabsichtigtes Umschalten
- Automatisch volle Kraft beim Lösen (max. 1.500 Nm)
- Anziehdrehmoment 3-stufig regulierbar (max. 1.100 Nm)
- Keine Beeinträchtigung der Arbeit durch Luftzu- oder -ableitung
- Feinfühliges Anlauf dank gut dosierbaren Startknopfes

| | | | |
|------------|-----------------|-------------------------|--------------|
| Drehmoment | max. Drehmoment | Drehzahl | Geräusch LpA |
| 1.100 Nm | 1.500 Nm | 5.600 min ⁻¹ | 91,1 db/A |

| | | | |
|---------------|------------|------------------|---------|
| Luftanschluss | max. Druck | empf. Schlauch-Ø | Gewicht |
| 3/8" IG | 6,3 bar | 13 mm | 4,7 kg |

Luftverbrauch durchschn.
340 l/min

Luftverbrauch kontin.
990 l/min

| | | | |
|----------|---------------------------------------|---------|---------|
| Art.-Nr. | Art.-Bezeichnung | Antrieb | VPE |
| 530.406 | Druckluft-Schlagschrauber 3/4" 1500-1 | 3/4" | 1 Stück |



Druckluft-Schlagschrauber 1" 2450-1

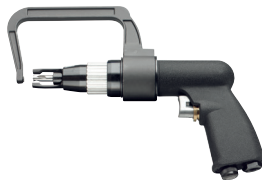
- Max. Drehmoment 2.450 Nm
- Bewährter und robuster Einhammer-Antrieb mit Fettschmierung
- Somit keine Beeinträchtigung der Arbeit durch Luftzu- oder -ableitung
- 3-stufige Drehmomenteinstellung, langsamer Drehmomentaufbau beim Anziehen

| | | | |
|------------|-----------------|-------------------------|--------------|
| Drehmoment | max. Drehmoment | Drehzahl | Geräusch LpA |
| 1.715 Nm | 2.450 Nm | 3.200 min ⁻¹ | 97,9 db/A |

| | | | |
|---------------|------------|------------------|---------|
| Luftanschluss | max. Druck | empf. Schlauch-Ø | Gewicht |
| ½" IG | 6,3 bar | 13 mm | 9,4 kg |

| | |
|--------------------------|-----------------------|
| Luftverbrauch durchschn. | Luftverbrauch kontin. |
| 370 l/min | 1.020 l/min |

| | | | |
|----------|-------------------------------------|---------|---------|
| Art.-Nr. | Art.-Bezeichnung | Antrieb | VPE |
| 530.407 | Druckluft-Schlagschrauber 1" 2450-1 | 1" | 1 Stück |



Druckluft-Schweißpunktfräser 80-1

- Frästiefe in 0,05 mm Schritten einstellbar, bei korrekter Einstellung wird nur die obere Blechschicht entfernt – kein Loch, kein Nachlackieren gegen Rost nötig
- Gegenhalter (75 mm Bügelweite) für reaktionsfreie Entfernung von Schweißpunkten
- Bügelkonstruktion leicht abnehmbar für Arbeiten an engen und schwierigen Stellen
- Fräser fährt bei Betätigung des Druckknopfes automatisch (pneumatisch) nach vorn auf den starren Bügel
- Inklusive Fräser Ø 8 mm

| | | | |
|-------------------------|--------------|---------------|------------|
| Drehzahl | Geräusch LpA | Luftanschluss | max. Druck |
| 2.000 min ⁻¹ | 88,8 db/A | ¼" IG | 6,3 bar |

| | |
|------------------|---------|
| empf. Schlauch-Ø | Gewicht |
| 9 mm | 1,15 kg |

| | | |
|----------|-----------------------------------|---------|
| Art.-Nr. | Art.-Bezeichnung | VPE |
| 530.416 | Druckluft-Schweißpunktfräser 80-1 | 1 Stück |



Druckluft-Stabschleifer 3-55-1

- Drehzahl: 55.000 min⁻¹
- Handlicher, hoctouriger Stiftschleifer für äußerst enge Stellen
- Ideal für kleine Entgratungen, Gravuren und Korrekturarbeiten
- Drehzahl stufenlos über Regelring einstellbar
- Keine Beeinträchtigung der Arbeit durch ausströmende Luft

| | | | |
|------------|----------|--------------------------|--------------|
| Spannzange | Leistung | Drehzahl | Geräusch LpA |
| 3 mm | 150 Watt | 55.000 min ⁻¹ | 75,2 db/A |

| | | | |
|---------------|------------|------------------|---------|
| Luftanschluss | max. Druck | empf. Schlauch-Ø | Gewicht |
| ¼" IG | 6,3 bar | 9 mm | 0,2 kg |

| | |
|--------------------------|-----------------------|
| Luftverbrauch durchschn. | Luftverbrauch kontin. |
| 140 l/min | 180 l/min |

| | | |
|----------|--------------------------------|---------|
| Art.-Nr. | Art.-Bezeichnung | VPE |
| 530.417 | Druckluft-Stabschleifer 3-55-1 | 1 Stück |



Druckluft-Tiefenschneider

- Handlicher Druckluft-Tiefenschneider für Trennarbeiten an schwer zugänglichen Stellen
- Einzigartige Bauform erlaubt direkten Zugang zu tief liegenden und engen Arbeitsbereichen
- Verstellbares Funkenflugschild hält Arbeitsbereich funkenfrei!
- Perfekt geeignet für Trennarbeiten an Fahrzeugen
- Zubehör: 1 mm Trennscheibe für feine Schnitte (Art.-Nr. 530.510)

| | | | |
|--------------------------|--------------------------|-----------------------|---------|
| Leistung | Drehzahl | Geräusch LpA | |
| 630 Watt | 15.000 min ⁻¹ | 97,17 db/A | |
| Luftanschluss | max. Druck | empf. Schlauch-Ø | Gewicht |
| ¼" IG | 6,3 bar | 9 mm | 1,1 kg |
| Luftverbrauch durchschn. | | Luftverbrauch kontin. | |
| 350 l/min | | n.a. | |

| | | |
|----------|---------------------------|---------|
| Art.-Nr. | Art.-Bezeichnung | VPE |
| 530.500 | Druckluft-Tiefenschneider | 1 Stück |



Druckluft-Winkelschleifer STM MINI 290

- Hoch effizienter und leistungsstarker 0,32 PS (240 W) Motor
- Hohe Leerlaufdrehzahl: 25.000 min⁻¹ | Variabler oberer Drehzahlregler
- Vergossener Komposit-Griff
- Abluftführung hinten

| | | | |
|--------------------------|------------|--------------------------|---------------|
| Spannzange | Leistung | Drehzahl | Lärmpegel LpA |
| 6 mm ¼" | 240 Watt | 23.000 min ⁻¹ | 80 db/A |
| Luftanschluss | max. Druck | empf. Schlauch-Ø | Gewicht |
| ¼" IG | 6,3 bar | 9 mm | 0,7 kg |
| Luftverbrauch durchschn. | | Luftverbrauch kontin. | |
| 123,11 l/min | | 246,23 l/min | |

| | | |
|----------|--|---------|
| Art.-Nr. | Art.-Bezeichnung | VPE |
| 530.201 | Druckluft-Winkelschleifer STM MINI 290 | 1 Stück |



Lackierpistole 600-1

- Stufenlose Rund- und Breitstrahlregulierung
- Mit integriertem Druckluftmikrometer
- Separate Materialmengenregulierung
- Farbdüse und Nadel aus Edelstahl
- Inkl. Lacksieb und 0,6l Kunststoffbecher

| | | | |
|---------------|--------------|------------------|---------|
| Düse | Geräusch LpA | | |
| 1,4 mm | 70 db/A | | |
| Luftanschluss | max. Druck | empf. Schlauch-Ø | Gewicht |
| ¼" AG | 2–6 bar | 9 mm | 0,75 kg |

| | |
|--------------------------|-----------------------|
| Luftverbrauch durchschn. | Luftverbrauch kontin. |
| 260 l/min | 370 l/min |

| | | |
|----------|----------------------|---------|
| Art.-Nr. | Art.-Bezeichnung | VPE |
| 530.426 | Lackierpistole 600-1 | 1 Stück |



Reifenfüllgerät

Analog

- Geeichtes Gerät
- Max. Druckanzeige: 10 bar
- Leichte Einhand-Bedienung
- Robustes Gehäuse mit stoßgeschütztem Manometer

| | | | |
|--------------------|--------------------|---------------|---------|
| max. Luftverbrauch | max. Eingangsdruck | Luftanschluss | Gewicht |
| max. 300 l/min | 10 bar | ¼" IG | 0,41 kg |

| | | |
|----------|---------------------------------|---------|
| Art.-Nr. | Art.-Bezeichnung | VPE |
| 530.427 | Reifenfüllgerät analog, geeicht | 1 Stück |



Tornador-Gun Reinigungspistole

- Zerstäubt und verwirbelt Luft und Reinigungsflüssigkeit mit hohem Druck
- Austretendes Luft-Reiniger-Gemisch wird in Drehung versetzt, hierdurch entsteht eine Art Rotationsfräse
- „Tornado-Effekt“ löst mit extremer Kraft Schmutzpartikel

| | | | |
|---------------|-------------------|------------------|---------|
| Luftanschluss | max. Arbeitsdruck | empf. Schlauch-Ø | Gewicht |
| ¼" AG | 8 bar | 9 mm | 0,6 kg |

| |
|--------------------------|
| Luftverbrauch durchschn. |
| 200 l/min |

| | | |
|----------|--------------------------------|---------|
| Art.-Nr. | Art.-Bezeichnung | VPE |
| 530.400 | Tornador-Gun Reinigungspistole | 1 Stück |



Druckluftkupplung Messing

Profil Europäisch NW 7,2/7,4

- Zur Verbindung von Stecknippel/Schnell- und Sicherheitskupplung
- Zum Anschluß von Druckluft-Schlauch an Druckluft-Versorgung oder -werkzeug
- Aus hochwertigem Messing

| | |
|-------------------|----------|
| Temperaturbereich | Material |
| -10 °C bis +90 °C | Messing |

| Art.-Nr. | Art.-Bezeichnung | Anschluss | VPE |
|----------|-------------------|---------------------|---------------|
| 530.030 | Druckluftkupplung | 6 mm Schlauchtülle | 5/10/20 Stück |
| 530.031 | Druckluftkupplung | 9 mm Schlauchtülle | 5/10/20 Stück |
| 530.032 | Druckluftkupplung | 13 mm Schlauchtülle | 5/10/20 Stück |
| 530.033 | Druckluftkupplung | ¼" AG | 5/10/20 Stück |
| 530.034 | Druckluftkupplung | ⅜" AG | 5/10/20 Stück |
| 530.035 | Druckluftkupplung | ½" AG | 5/10/20 Stück |
| 530.036 | Druckluftkupplung | ¼" IG | 5/10/20 Stück |
| 530.037 | Druckluftkupplung | ⅜" IG | 5/10/20 Stück |
| 530.038 | Druckluftkupplung | ½" IG | 5/10/20 Stück |



Druckluftschlauch Highsoft

- Schlauch mit sehr gutem Preis-Leistungsverhältnis
- Sehr leicht, dennoch verschleißfest, hochflexibel, stoß-, quetsch- und reißfest

| | | | |
|-------------------|--------------------|-------------|----------|
| Temperaturbereich | max. Betriebsdruck | Rollenlänge | Farbe |
| -25 °C bis +60 °C | 20 bar | 50 m | hellblau |

| Art.-Nr. | Art.-Bezeichnung | Innen-Ø | Anschluss | VPE |
|----------|----------------------------|---------|--------------|----------------|
| 530.080 | Druckluftschlauch Highsoft | 6 mm | 6,3 × 11 mm | 10/20/50 Meter |
| 530.081 | Druckluftschlauch Highsoft | 9 mm | 9 × 14,5 mm | 10/20/50 Meter |
| 530.082 | Druckluftschlauch Highsoft | 13 mm | 12,7 × 19 mm | 10/20/50 Meter |



Druckluftschlauch GP

- Günstiger Schlauch aus verstärktem PVC mit Nylongeflecht

| | | | |
|-------------------|--------------------|-------------|------------------|
| Temperaturbereich | max. Betriebsdruck | Rollenlänge | Farbe |
| -20 °C bis +60 °C | 15 bar | 50 m | transparent-blau |

| Art.-Nr. | Art.-Bezeichnung | Innen-Ø | Anschluss | VPE |
|----------|----------------------|---------|------------|----------------|
| 530.083 | Druckluftschlauch GP | 6 mm | 6 × 12 mm | 10/20/50 Meter |
| 530.084 | Druckluftschlauch GP | 9 mm | 9 × 15 mm | 10/20/50 Meter |
| 530.085 | Druckluftschlauch GP | 13 mm | 13 × 20 mm | 10/20/50 Meter |



Signal-Druckluftschlauch NEON

Der hochwertige Signal-Druckluftschlauch bietet auf einfache und effektive Weise mehr Sicherheit und weniger Stolperrisiko und -unfälle am Arbeitsplatz.

Der neongrüne Signal-Druckluftschlauch ist optisch stark auffällig, hochflexibel, abriebfest, langlebig und temperaturbeständig. Die gewebeverstärkte, dreischichtige PVC-Struktur macht den Schlauch nicht nur leicht, sondern auch benzin- und ölabweisend. Silikonfrei, aus unbedenklichen Materialien und ohne gesundheitsgefährdende Weichmacher.

Ein idealer Allrounder für Baugewerbe, Industrie, Werkstatt usw.

- Gute Sichtbarkeit durch Signalfarbe
- Formstabiler, gewebeverstärkter, dreischichtiger PVC-Schlauch
- Glatte Schlauchseele
- Tritt- und abriebfest
- Geringes Gewicht
- Benzin- und ölabweisend
- UV- und druckbeständig (bis 20 bar)
- Hohe Flexibilität, auch bei niedrigen Temperaturen
- Kein Verdrehen und Verdrillen
- Silikonfrei
- Ohne gesundheitsgefährdenden Weichmacher
- Keine Längen- oder Durchmesseränderung
- Ideal für feste oder mobile Aufwickelvorrichtungen

| | | | |
|-------------------|--------------------|------------|-------------|
| Temperaturbereich | max. Betriebsdruck | Berstdruck | Rollenlänge |
| -40 °C bis +65 °C | 20 bar | 68 bar | 50 m |

| | |
|----------|--|
| Farbe | Material |
| neongrün | PVC-Gemisch mit Nylonverstärkung (silikonfrei) |

| | | | | |
|----------|-------------------------------|---------------|---------------|---------------|
| Art.-Nr. | Art.-Bezeichnung | Innen-Ø | Anschluss | VPE |
| 530.109 | Signal-Druckluftschlauch NEON | 9,5 mm (3/8") | Ø 9,5 × 15 mm | 25 / 50 Meter |

Druckluft-Sicherheitskupplung

Profil Europäisch NW 7,2/7,4

- Innovatives, patentiertes Verriegelungssystem sorgt für sehr geringe Kupplungskräfte und bietet gleichzeitig optimale Dichtigkeit
- Ergonomische Bauweise erlaubt einfaches und leichtes Kuppeln und Entkuppeln – auch unter Druck
- Entkuppeln durch entgegengesetzte Bewegungen vermeidet ungewolltes Auslösen
- Verhindert gefährlichen „Peitschenhieb-Effekt“ und erfüllt deshalb die Sicherheitsnormen DIN EN 983 und ISO 4414
- Optimaler Durchfluss: Nominal 1.470 l/min, maximal 1.920 l/min (jeweils bei 6 bar)
- Keine Beeinflussung der Arbeit dank geringem Gewicht von nur 63 g
- Extrem widerstandsfähiges Kupplungsgehäuse aus energieabsorbierendem Verbundwerkstoff, der selbst bei sensiblen Oberflächen problemlos einsetzbar ist
- Kompatibel zu NW 7,2- und NW 7,4-Nippeln (dt. Standard)

Profil ARO 210

- Bauweise und Vorteil siehe oben
- Jedoch mit Druckknopf zur Entriegelung
- Kompatibel zu ARO 210-Nippeln (NL-Standard)



Profil Europäisch NW 7,2/7,4

| | | | |
|--------------------------|-----------------------------|--------------------------------|-------------------|
| Material | Kraftaufwand Kuppeln | Kraftaufwand Entkuppeln | |
| Verbundwerkstoff | 80N bei 6 bar | 45N bei 6 bar | |
| Temperaturbereich | Betriebsdruck | Nippelprofil | max. Druck |
| -15 °C bis +70 °C | 2 bis 12 bar | NW 7,2/7,4 | 16 bar |

| Art.-Nr. | Art.-Bezeichnung | Anschluss | VPE |
|----------|-------------------------------|---------------------|---------------|
| 530.050 | Druckluft-Sicherheitskupplung | ¼" IG | 5/10/20 Stück |
| 530.051 | Druckluft-Sicherheitskupplung | ⅜" IG | 5/10/20 Stück |
| 530.052 | Druckluft-Sicherheitskupplung | ½" IG | 5/10/20 Stück |
| 530.055 | Druckluft-Sicherheitskupplung | ¼" AG | 5/10/20 Stück |
| 530.056 | Druckluft-Sicherheitskupplung | ⅜" AG | 5/10/20 Stück |
| 530.057 | Druckluft-Sicherheitskupplung | ½" AG | 5/10/20 Stück |
| 530.060 | Druckluft-Sicherheitskupplung | 6 mm Schlauchtülle | 5/10/20 Stück |
| 530.062 | Druckluft-Sicherheitskupplung | 9 mm Schlauchtülle | 5/10/20 Stück |
| 530.064 | Druckluft-Sicherheitskupplung | 13 mm Schlauchtülle | 5/10/20 Stück |



Profil ARO 210 (NL-Standard)

| | | | |
|--------------------------|-----------------------------|--------------------------------|-------------------|
| Material | Kraftaufwand Kuppeln | Kraftaufwand Entkuppeln | |
| Verbundwerkstoff | 80N bei 6 bar | < 45N bei 6 bar | |
| Temperaturbereich | Betriebsdruck | Nippelprofil | max. Druck |
| -10 °C bis +70 °C | 2 bis 12 bar | ARO 210 | 16 bar |

| Art.-Nr. | Art.-Bezeichnung | Anschluss | VPE |
|----------|--|---------------------|---------------|
| 530.250 | Druckluft-Sicherheitskupplung NL ARO 210 | ¼" IG | 5/10/20 Stück |
| 530.251 | Druckluft-Sicherheitskupplung NL ARO 210 | ⅜" IG | 5/10/20 Stück |
| 530.252 | Druckluft-Sicherheitskupplung NL ARO 210 | ½" IG | 5/10/20 Stück |
| 530.255 | Druckluft-Sicherheitskupplung NL ARO 210 | ¼" AG | 5/10/20 Stück |
| 530.256 | Druckluft-Sicherheitskupplung NL ARO 210 | ⅜" AG | 5/10/20 Stück |
| 530.257 | Druckluft-Sicherheitskupplung NL ARO 210 | ½" AG | 5/10/20 Stück |
| 530.260 | Druckluft-Sicherheitskupplung NL ARO 210 | 6 mm Schlauchtülle | 5/10/20 Stück |
| 530.261 | Druckluft-Sicherheitskupplung NL ARO 210 | 8 mm Schlauchtülle | 5/10/20 Stück |
| 530.263 | Druckluft-Sicherheitskupplung NL ARO 210 | 10 mm Schlauchtülle | 5/10/20 Stück |
| 530.264 | Druckluft-Sicherheitskupplung NL ARO 210 | 13 mm Schlauchtülle | 5/10/20 Stück |



Druckluftstecknippel Messing

Profil Europäisch NW 7,2/7,4

- Zur Verbindung von Stecknippel / Schnell- und Sicherheitskupplung
- Zum Anschluß von Druckluft-Schlauch an Druckluft-Versorgung oder -werkzeug
- Aus hochwertigem Messing

| | |
|-----------------|--------------------------|
| Material | Temperaturbereich |
| Messing | -10 °C bis +90 °C |

| Art.-Nr. | Art.-Bezeichnung | Anschluss | VPE |
|----------|----------------------|---------------------|-------------------|
| 530.040 | Druckluftstecknippel | 6 mm Schlauchtülle | 5 / 10 / 20 Stück |
| 530.041 | Druckluftstecknippel | 9 mm Schlauchtülle | 5 / 10 / 20 Stück |
| 530.042 | Druckluftstecknippel | 13 mm Schlauchtülle | 5 / 10 / 20 Stück |
| 530.043 | Druckluftstecknippel | ¼" AG | 5 / 10 / 20 Stück |
| 530.044 | Druckluftstecknippel | ⅜" AG | 5 / 10 / 20 Stück |
| 530.045 | Druckluftstecknippel | ½" AG | 5 / 10 / 20 Stück |
| 530.046 | Druckluftstecknippel | ¼" IG | 5 / 10 / 20 Stück |
| 530.047 | Druckluftstecknippel | ⅜" IG | 5 / 10 / 20 Stück |
| 530.048 | Druckluftstecknippel | ½" IG | 5 / 10 / 20 Stück |

Druckluftstecknippel Stahl

Profil Europäisch NW 7,2/7,4

- Karbonitrierter Stahl inkl. Rostschutz
- Gemäß europäischen Standards NW 7,2/7,4
- Außengewinde Teflon vorbeschichtet

Profil ARO 210

- Karbonitrierter Stahl inkl. Rostschutz
- Gemäß ARO210
- Außengewinde Teflon vorbeschichtet

| | | | |
|-----------------|--------------------------|----------------------|-------------------|
| Material | Temperaturbereich | Betriebsdruck | max. Druck |
| Stahl | -15 °C bis +70 °C | 2 bis 12 bar | 16 bar |



| Art.-Nr. | Art.-Bezeichnung | Nippelprofil | Anschluss | VPE |
|----------|----------------------------|--------------|---------------------|-------------------|
| 530.065 | Druckluftstecknippel Stahl | NW 7,2/7,4 | ¼" IG | 5 / 10 / 20 Stück |
| 530.066 | Druckluftstecknippel Stahl | NW 7,2/7,4 | ⅜" IG | 5 / 10 / 20 Stück |
| 530.067 | Druckluftstecknippel Stahl | NW 7,2/7,4 | ½" IG | 5 / 10 / 20 Stück |
| 530.070 | Druckluftstecknippel Stahl | NW 7,2/7,4 | ¼" AG | 5 / 10 / 20 Stück |
| 530.071 | Druckluftstecknippel Stahl | NW 7,2/7,4 | ⅜" AG | 5 / 10 / 20 Stück |
| 530.072 | Druckluftstecknippel Stahl | NW 7,2/7,4 | ½" AG | 5 / 10 / 20 Stück |
| 530.075 | Druckluftstecknippel Stahl | NW 7,2/7,4 | 6 mm Schlauchtülle | 5 / 10 / 20 Stück |
| 530.077 | Druckluftstecknippel Stahl | NW 7,2/7,4 | 9 mm Schlauchtülle | 5 / 10 / 20 Stück |
| 530.079 | Druckluftstecknippel Stahl | NW 7,2/7,4 | 13 mm Schlauchtülle | 5 / 10 / 20 Stück |



| Art.-Nr. | Art.-Bezeichnung | Nippelprofil | Anschluss | VPE |
|----------|-------------------------------|--------------|---------------------|-------------------|
| 530.265 | Druckluftstecknippel Stahl NL | ARO 210 | ¼" IG | 5 / 10 / 20 Stück |
| 530.266 | Druckluftstecknippel Stahl NL | ARO 210 | ⅜" IG | 5 / 10 / 20 Stück |
| 530.270 | Druckluftstecknippel Stahl NL | ARO 210 | ¼" AG | 5 / 10 / 20 Stück |
| 530.271 | Druckluftstecknippel Stahl NL | ARO 210 | ⅜" AG | 5 / 10 / 20 Stück |
| 530.275 | Druckluftstecknippel Stahl NL | ARO 210 | 6 mm Schlauchtülle | 5 / 10 / 20 Stück |
| 530.276 | Druckluftstecknippel Stahl NL | ARO 210 | 8 mm Schlauchtülle | 5 / 10 / 20 Stück |
| 530.278 | Druckluftstecknippel Stahl NL | ARO 210 | 10 mm Schlauchtülle | 5 / 10 / 20 Stück |



Druckluft-Wartungseinheit

Steigert die Effizienz der Druckluftwerkzeuge, indem sie

- Verunreinigungen (Partikel, Wasser etc.) aus der Druckluft filtert und die Druckluftwerkzeuge so vor Verschleiß und Korrosion schützt
- den Eingangsdruck konstant auf den benötigten Arbeitsdruck reguliert
- einen präzise dosierten Ölnebel in der Druckluft erzeugt

Auf Wunsch mit separatem ölfreiem Ausgang, z. B. für Reinigungs- und Lackierarbeiten

| | Durchfluss | Behälterinhalt Öl | Gewicht |
|-------|-------------|-------------------|----------|
| ¼" IG | 550 l/min | 20 ml | 0,825 kg |
| ⅜" IG | 1.800 l/min | 57 ml | 1,600 kg |
| ½" IG | 3.000 l/min | 152 ml | 3,330 kg |

| Art.-Nr. | Art.-Bezeichnung | Anschluss | VPE |
|----------|---------------------------|-------------------------------|---------|
| 530.110 | Druckluft-Wartungseinheit | ¼" IG | 1 Stück |
| 530.111 | Druckluft-Wartungseinheit | ⅜" IG | 1 Stück |
| 530.112 | Druckluft-Wartungseinheit | ½" IG | 1 Stück |
| 530.117 | Druckluft-Wartungseinheit | ½" IG 2ter ölfreier Ausgang | 1 Stück |



Geräte-Öler

- Für den Einsatz am Druckluftgerät
- Ölt die Druckluft unmittelbar vor dem Einsatz (im Druckluftgerät) und schützt das Druckluftwerkzeug so vor Verschleiß und Korrosion

| Durchfluss | Behälterinhalt |
|------------|----------------|
| 550 l/min | 20 ml |

| Art.-Nr. | Art.-Bezeichnung | Anschluss | VPE |
|----------|------------------|-----------|---------|
| 530.125 | Geräte-Öler | ¼" IG | 1 Stück |



High-Tec Spiralschlauch

- Beständig gegen glühende Partikel, Entzündbarkeit gemäß der Norm UL94 V-O (das Material verhindert eine Ausbreitung von Flammen)
- Beständig gegen Wasser, Öl, Fett, Ozon, wässrige Lösungen,
- UV-beständig
- Beide Endstücke mit unbeschichtetem Außengewinde (¼" oder ⅜")

Anwendung/Einsatz

- Werkstätten mit intensiver Nutzung und Arbeitsplätze mit starker Beanspruchung wie Schweißen, Schleifen, Entgraten, Runds Schleifen
- Kühlkreislauf für Formen- und Einspritzpressen

| Qualität | Endstücke | Norm | Einsatztemperatur |
|-----------|------------------|----------|-------------------|
| 95A Shore | ¼" AG oder ⅜" AG | UL94 V-O | -40 °C bis +70 °C |

| Innenrohr / Außenseite | Empfohlener Druck (bei 23 °C) |
|------------------------|-------------------------------|
| Polyurethan / PVC | 10 bar / 8 bar |

| Art.-Nr. | Art.-Bezeichnung | Anschluss | Maße | VPE |
|----------|-------------------------|-----------|---------------------|---------|
| 530.096 | High-Tec Spiralschlauch | ¼" AG | 6,5 × 12 mm 7,5 m | 1 Stück |
| 530.097 | High-Tec Spiralschlauch | ⅜" AG | 8,0 × 14 mm 7,5 m | 1 Stück |



Schlauchaufroller

- Zur festen Montage an Wand oder auf Wagen
- Stabile, stoßfeste Stahl-Konstruktion
- Vermeidet Herumliegen von Schläuchen und sichert so den Arbeitsplatz
- Inkl. 25 m Kunststoffschlauch

| Temperaturbereich | max. Betriebsdruck | Maße | Gewinde |
|-------------------|--------------------|--------------|---------|
| +70 °C | 18 bar | 485 × 480 mm | 3/8" AG |

- Zur direkten Wand-Montage, montiert um 180° schwenkbar
- Stabile, stoßfeste Stahl-Konstruktion
- Schützt aufgerollten Schlauch vor Beschädigungen und Verschmutzungen
- Inkl. 12 m Polyurethanschlauch

| Temperaturbereich | max. Betriebsdruck | Maße | Gewinde |
|-------------------|--------------------|--------------|---------|
| +70 °C | 20 bar | 370 × 337 mm | 3/8" AG |

| Art.-Nr. | Art.-Bezeichnung | Rollenlänge | Innen-Ø | VPE |
|----------|--------------------------------|-------------|---------|---------|
| 530.105 | Schlauchaufroller, offen | 25 m | 10 mm | 1 Stück |
| 530.103 | Schlauchaufroller, geschlossen | 12 m | 10 mm | 1 Stück |



Spiralschlauch

Lange Lebensdauer und höchste Flexibilität beim Arbeiten dank des anpassungsfähigen Polyurethan-Materials, geringem Biegeradius und auf Kugellager montierten, selbst unter Druck, drehbaren Anschlusses an Werkzeugseite.

| Temperaturbereich | max. Betriebsdruck | Farbe |
|-------------------|--------------------|-------|
| -25 °C bis +70 °C | 8 bar | blau |

| Art.-Nr. | Art.-Bezeichnung | Rollenlänge | Innen-Ø | Gewinde | VPE |
|----------|------------------|-----------------------|---------|---------|---------|
| 530.093 | Spiralschlauch | min. 0,63 m, max. 6 m | 6 mm | 1/4" AG | 1 Stück |
| 530.095 | Spiralschlauch | min. 0,72 m, max. 8 m | 9 mm | 3/8" AG | 1 Stück |



2in1 Bit- und Stecknusshalter 1/4"

Während der täglichen Arbeiten in der Werkstatt gehört der Einsatz von verschiedenen Bit- und Stecknussaufsätzen zum Alltag. Durch den zeitaufwendigen Wechsel von Adaptern und Bithaltern wird der eigentliche Arbeitsablauf ständig unterbrochen. Schnell wechseln Sie vom 4-Kant- zum Bit-Aufsatz ohne das Werkzeug aus der Hand legen zu müssen. Der lästige Arbeitsschritt des Wechsels von Adaptern entfällt.

Bithalter

Der Bit kann ohne Vorschieben der Hülse eingelegt werden, die Verriegelung erfolgt automatisch. Dadurch kann der Bit während der Arbeit nicht herausfallen und verloren gehen. Der feste Halt in der Aufnahme macht sich vor allem beim Einhand- und Überkopfarbeiten bezahlt. Beim Herausnehmen entriegelt die Aufnahme, so dass der Bit ohne große Kraftanstrengung entnommen und gewechselt werden kann.

Stecknusshalter

Durch zurückziehen der Hülse wird die 4-Kant-Aufnahme für den 1/4" Nusshalter nach vorne geschoben, sodass der entsprechende 1/4" Aufsatz aufgesteckt werden kann. So hat die Stecknuss einen sicheren Halt.

Adapter 1/4" Stecknuss 4-Kant und 1/4" 6-Kant Bit

Aus Chrom-Vanadium-Stahl

Geeignet für Steckschlüssel mit 6,3 (1/4") 4-Kant-Antrieb und Bits mit 6,3 (1/4") 6-Kant-Antrieb

Verschiebbare Hülse zum Wechseln zwischen Bit- und Steckschlüssel- Antrieb

| | | | |
|--------------------|----------------------------|------------------------------|----------------------|
| Anschluss 1 | 1/4" Außen-4-Kant-Antrieb* | Bohrmaschinen-Betrieb | 1/4" 6-Kant-Aufnahme |
| Anschluss 2 | 1/4" Außen-6-Kant-Antrieb* | Gesamtlänge | 80 mm |
| | *mit Haltekugel | Farbe | blau |

| | | |
|-----------------|------------------------------------|------------|
| Art.-Nr. | Art.-Bezeichnung | VPE |
| 520.602 | 2in1 Bit- und Stecknusshalter 1/4" | 1/3/5 |



6-in-1 Mini-Schraubendreher

Dank der speziell gefertigten Flanken-Geometrie des Profils passt er sowohl für Phillips- und Pozidriv-Schrauben und das auch gleich für die Größen 1–3.

Für Arbeiten in engen Platzverhältnissen.

| | | |
|-----------------|-----------------------------|------------|
| Art.-Nr. | Art.-Bezeichnung | VPE |
| 520.876 | 6-in-1 Mini-Schraubendreher | 1 Stück |



Drehmomentschlüssel 1/2" | 40 – 200 Nm

- 4% gemäß ISO 6789:2003
- Skala in N.m
- Drehmenteinstellung mit manueller Blockierung am oberen Handgriff
- Skala zur Feinjustierung: 1 N.m
- Fühl- und hörbares Signal bei Erreichung des Drehmomentes
- Genauigkeit ± 4 %

Langlebig

- Die Zuverlässigkeit des Mechanismus hält bis zu 25.000 Arbeitszyklen
- 54 Zähne greifen im Ratschenkopf, mit Schnellwechselsystem für Stecknüsse

Komfort

- Aluminum Handgriff resistent gegen die meistgebräuchlichen Chemikalien in Werkstätten
- Kompakt
- Für schwer zugängliche Stellen

Anwendung/Einsatz

Ideal geeignet nicht nur für den Pkw-Reifenwechsel, sondern auch an Motorrädern, Quads und zur Motoren- und Getriebeinstandhaltungen. Lieferung im Koffer.

| | | |
|-----------------|--|------------|
| Art.-Nr. | Art.-Bezeichnung | VPE |
| 520.090 | Drehmomentschlüssel 1/2" 40 – 200 Nm | 1 Stück |



Kabelbinderzange

Dieses Werkzeug erleichtert das Arbeiten mit nahezu allen gängigen Kabelbinderarten.

- Einfaches Festziehen und präzises Abschneiden
- Einstellbare Spannkraft mit immer gleichbleibende Verarbeitung der Kabelbinder
- Gehäuse aus Kunststoff, mechanische Teile aus gepresstem Stahl
- Für Kabelbinderbreiten von 2,2 bis 4,8 mm

| Art.-Nr. | Art.-Bezeichnung | VPE |
|----------|-----------------------------------|---------|
| 510.609 | Kabelbinderzange 2,2 bis 4,8 mm | 1 Stück |



Montage-Winkelmagnet Vario | schaltbar

- Winkel einstellbar von 15° bis 210°
- Jeder Schenkel separat schaltbar
- Schaltbarer Winkelmagnet als Montage, Schweiß- und Lötthilfe
- Hält magnetische Materialien in der korrekten Position
- Maximale Haltekraft bis 50 kg je Schenkel

| Art.-Nr. | Art.-Bezeichnung | VPE |
|----------|---|---------|
| 462.628 | Montage-Winkelmagnet Vario schaltbar 15° bis 210° | 1 Stück |



Pocket-Rocket Ratschen-Bitsatz | 38-teilig

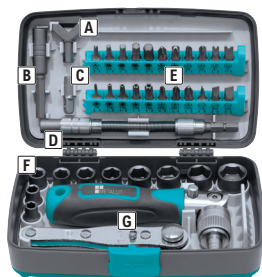
Das umfassende Werkzeugset beinhaltet neben einer Vielzahl an Bits und Nüssen auch zwei funktionsoptimierte 1/4" Ratschen: Ein Ratschenschraubendreher mit schwenkbarem Kopf und eine Kompakt-Ratsche mit einem äußerst schlanken Aufbau.

Das Set ermöglicht ein müheloses Arbeiten in unterschiedlichsten Positionen, selbst an schwer zugänglichen Stellen.

- Flexible Verlängerung und schwenkbarer Ratschenkopf
- Bits und Nüsse für diverse Anwendungen
- Aus hochwertigen Materialien für maximale Langlebigkeit

Inhalt

- A** Hakenschrauber
- B** 6 kant-Verlängerung
- C** 1/4" Stecknuss-Adapter
- D** Flexible Verlängerung
- E** ⊕ PH0 | PH1 | PH2 ⊕ PZ2 | PZ3 ⊕ Y2 | Y3
 ⊖ 3,0 | 5,0 | 6,0 ⊖ U4,0 | U6,0 ▲ 2,3
 ● H3 | H4 | H5 | H6 ⊕ T6 | T10 | T15 | T25 | T30
- F** ○ M5 | M6 | M7 | M8 | M9 | M10 | M11 | M12 | M13 | M14
- G** 1/4" Ratschenschraubendreher | 1/4" Kompakt-Ratsche



Anwendung/Einsatz

Perfekt für Reparaturen, Wartungsarbeiten, Montagen und mehr – besonders in engen und schwer zugänglichen Bereichen.

Die umfangreiche Bit-Auswahl ermöglicht das Öffnen von speziellen Sicherheitsschrauben.

| Art.-Nr. | Art.-Bezeichnung | Länge | VPE |
|----------|--------------------------------|-----------|--------|
| 520.608 | Pocket-Rocket Ratschen-Bitsatz | 38-teilig | 1 Satz |



Präzisionszange Barracuda

Die Präzisionszange Barracuda mit der innovativen Zahngeometrie überzeugt durch ihre vielseitigkeit und einfache Handhabung. Sie tut was sie soll – greifen, halten, trennen.

- Zuverlässiger und sicherer Griff bei verschiedenen Schraubenarten
- Geeignet für Schrauben mit geringem Überstand, Beschädigungen, Korrosion oder ungewöhnlichen Köpfen
- Entfernung von Gegenständen mit kleiner und kurzer Greiffäche ohne Aufbohren
- Innovative ineinandergreifende Zähne halten auch dünnste Materialien
- Vertikale und horizontale Verzahnung für sicheres Drehen verschiedener Schraubenköpfe und -formen
- Leistungsstarker Seitenschneider für Stahldrähte bis zu Ø 3,2 mm
- Anwendbar für Schraubenköpfe mit einem Durchmesser von 3–15 mm
- Zangenschenkel mit T-Profil, verhindert Griffverdrehung und -abrutschen

Anwendung/Einsatz

Überall dort, wo abgerundete, rostige, beschädigte oder flache Schrauben, Muttern, Gewindestangen, Bolzen, Stiften usw. mit herkömmlichen Werkzeugen nicht zu entfernen oder zu greifen sind.

| Art.-Nr. | Art.-Bezeichnung | Länge | VPE |
|----------|---------------------------|-------|---------|
| 520.635 | Präzisionszange Barracuda | 204mm | 1 Stück |



Schellen-Schraubendreher

Egal ob in der Industrie, im Anlagenbau, in der Instandhaltung, im Handwerk, im Fahrzeugbau oder im Privathaushalt – immer wieder müssen Schellen an schwer zugänglichen Stellen gelöst oder angezogen werden. Dafür gibt es nun das perfekte Werkzeug von Metallit: Die Schellen-Schraubendreher inkl. Haltevorrichtung! Dank der integrierten, einhändig bedienbaren Klemmvorrichtung ist der sichere Sitz auf der Schraube garantiert und ein Abrutschen oder Hinunterfallen der Schelle wird nahezu unmöglich!

Anwendung/Einsatz

Zum Lösen und Festziehen von Schlauchschellen der SW 7 an schwer zugänglichen Stellen, z. B. Lebensmittel-Industrie, Metallbau, Maschinen- und Anlagenbau, Kfz-/Nfz-Werkstätten, Fahrzeugbau, Handwerk

| Art.-Nr. | Art.-Bezeichnung | Maße | VPE |
|----------|---|---------------|---------|
| 539.910 | Schellen-Schraubendreher mit Haltefunktion | SW 7 × 190 mm | 1 Stück |
| 539.925 | Schellen-Schraubendreher mit Haltefunktion flexibel | SW 7 × 330 mm | 1 Stück |



Schlag-Schraubernuss-Satz 4-tlg. 1/2" | 17/19/21/22 mm mit Schutzkappen

- Lange Sechskant-Stecknüsse mit Kratzschutz-Überzug
- Extra dünnwandig für Leichtmetallfelgen beschichtete Felgen und polierte Hutmuttern
- Schlagfeste Chrom-Molybdän Qualität
- Gut leserliche Markierung auf jeder Nuss für Schlüsselweite

| Art.-Nr. | Art.-Bezeichnung | VPE |
|----------|--|-------|
| 520.091 | Schlag-Schraubernuss-Satz 4-tlg. 1/2" mit Schutzkappen | 1 Set |



VarioFlex Bit- und Steckschlüsselsatz 47-tlg.

Intelligentes 47-tlg.-Set für vielfältige Schraubarbeiten, ideal für den mobilen Einsatz.

Serienmäßiger Lieferumfang

- Verstellbare Multi-Knarre mit Metallgriff und 72-Zahn-Präzisionsgetriebe
- 7 Sechskant-Einsätzen
- 6 extra lange 75 mm Schraubendreher-Bits
- 30 Standard-Bits im Dispenser
- Profi Magnet-Bithalter inkl. mechanischer Verriegelung u.v.a.m.
- Verpackt in kompakter Stabilo-Kassette

| Art.-Nr. | Art.-Bezeichnung | VPE |
|----------|--|-------|
| 520.610 | VarioFlex Bit- und Steckschlüssel-Satz 47-tlg. | 1 Set |



Wasserpumpenzange Großmaul | MAXI Großmaul

Das Großmaul überzeugt in harten Situationen durch sicheren, rutschfreien Griff und spezielle Greifflächen mit gehärteten Zähnen.

Dank des innovativen Verstellmechanismus kann per Knopfdruck die Öffnungsweite einfach am Werkstück eingestellt werden, ohne umständliches Probieren. Die obere Maulhälfte wird angelegt, der Knopf gedrückt und die untere Backe verschoben. Unbeabsichtigte Verstellungen werden durch sicheres Einrasten des Gelenkbolzens verhindert.

Das MAXI Großmaul übertrifft mit einer Maulweite von bis zu 100 mm und einer Gesamtlänge von 400 mm bei weitem die Leistungsfähigkeit einer herkömmlichen Zange gleicher Länge.

- Greifflächen mit spezialgehärteten Zähnen für geringeren Verschleiß
- Einfache Werkstückeinstellung per Knopfdruck
- Feineinstellung für verschiedene Objektgrößen
- Keine unbeabsichtigte Verstellung durch Einrasten des Gelenkbolzens
- Hohe Stabilität durch doppelte Führung mit durchgestecktem Gelenk
- Sicherer Klemmschutz für gefahrloses Arbeiten

Großmaul

| Max. Maulöffnung | Material | Länge | Gewicht |
|------------------|-----------------------|--------|---------|
| 50 mm | Spezial-Werkzeugstahl | 250 mm | 350 g |

Großmaul MAXI

| Max. Maulöffnung | Material | Länge | Gewicht |
|------------------|-----------------------|--------|---------|
| 100 mm | Spezial-Werkzeugstahl | 400 mm | 1.225 g |

Anwendung/Einsatz

Ideal für große Werkstücke bis 100 mm in Sanitärinstallationen, Kfz- und Nfz-Werkstätten, Pumpen- und Brunnenbau, Maschineninstandhaltung, Landmaschinenbau und industrielle Pneumatik-Leitungen.

| Art.-Nr. | Art.-Bezeichnung | VPE |
|----------|---------------------------------|---------|
| 520.215 | Wasserpumpenzange Großmaul | 1 Stück |
| 520.216 | Wasserpumpenzange MAXI Großmaul | 1 Stück |
| 520.217 | Wasserpumpenzangen-Set | 1 Set |



GOLIATH Werkzeugkoffer | 118-teilig

Ein vielseitiger, 118-teiliger Werkzeugkoffer mit $\frac{1}{2}$ " und $\frac{1}{4}$ " Umschaltknarren, einer breiten Auswahl an Stecknüssen, Schraubendrehern, Bits, Zangen, Ringmaulschlüsseln einem Hammer u.v.m.

Die Werkzeuge bestehen aus hochwertigem Chrom-Vanadium-Stahl, was für hohe Stabilität und Langlebigkeit sorgt. Alles ist übersichtlich in einem gut organisierten und robusten Koffer untergebracht, der einen einfachen Transport und problemlose Lagerung ermöglicht.

- Bits: Extra vernickelt gegen Rost
- Werkzeug: Hochwertiger Chrom-Vanadium-Stahl
- Koffer: Robust und widerstandsfähig

Inhalt

| | |
|---|--|
| je 2x 6,3 mm Bit | PH1 PH2 PH3 |
| je 2x 6,3 mm Bit | PZ1 PZ2 PZ3 |
| je 1x 6,3 mm Bit Schlitz | 5,5 6,5 8 mm |
| je 1x 6,3 mm Bit Innensechskant | 4 5 6 |
| je 1x 6,3 mm Bit Torx mit Stirnbohrung | TX10 TX15 TX25 TX27 TX30 TX40 |
| je 1x $\frac{5}{16}$ " Bit Innensechskant | 10 12 14 mm |
| je 1x $\frac{5}{16}$ " Bit Torx | T40 T45 T50 T55 |
| je 1x $\frac{5}{16}$ " Bit | PH3 PH4 |
| je 1x $\frac{5}{16}$ " Bit Schlitz | 8 10 mm |
| 1x Diagonal-Seitenschneider | 160 mm |
| 1x Telefonzange | 160 mm |
| 1x Wasserpumpenzange | 240 mm 10" |
| 1x Schlosserhammer | 300 g |
| 1x Kombinationszange | 180 mm |
| 1x Bithalter 6,3 mm für Akku-Schrauber | |
| 1x Kugelkopf-Innensechskant-Winkelstiftschlüssel-Satz metrisch 9-tlg. | |
| 1x Bit-Schraubendreher | 205 mm |
| 1x Schraubendreher | PH1 180 mm |
| 1x Schraubendreher | PH2 205 mm |
| 1x Schraubendreher | PZ2 205 mm |
| 1x Schlitz-Schraubendreher | 3,0 mm 155 mm lang |
| 1x Schlitz-Schraubendreher | 5,5 mm 205 mm lang |
| 1x Schlitz-Schraubendreher | 6,5 mm 230 mm lang |
| je 1x Ringmaulschlüssel abgewinkelt | 8 10 11 12 13 14 15 17 19 22 mm |
| je 1x $\frac{1}{2}$ " 6-kant Stecknuss | 10 13 14 15 16 17 18 19 21 22 24 27 30 32 mm |
| je 1x $\frac{1}{4}$ " 6-kant Stecknuss | 4 4,5 5 5,5 6 7 8 9 10 11 12 13 mm |
| je 1x $\frac{1}{2}$ " 6-kant Stecknuss lang | 16 17 18 19 22 mm |
| je 1x $\frac{1}{4}$ " 6-kant Stecknuss lang | 4 5 6 7 8 9 10 mm |
| je 1x $\frac{1}{2}$ " Stecknuss für Zündkerzen | 16 21 mm |
| 1x $\frac{1}{2}$ " Umschaltknarre 72Z | |
| 1x $\frac{1}{4}$ " Umschaltknarre 72Z | |
| 1x $\frac{1}{2}$ " Verlängerung | 125 mm |
| 1x $\frac{1}{2}$ " Verlängerung | 250 mm |
| 1x $\frac{1}{2}$ " Kardangelenke | |
| 1x $\frac{1}{4}$ " Verlängerung | 50 mm |
| 1x $\frac{1}{4}$ " Verlängerung | 100 mm |
| 1x $\frac{1}{4}$ " Kardangelenke | |
| 1x $\frac{1}{4}$ " T-Griff mit Gleitstück | 110 mm |
| 1x $\frac{1}{4}$ " Bit-Adapter-Stecknuss mit Spanning | |
| 1x $\frac{1}{2}$ " Bit-Adapter-Stecknuss $\frac{1}{2}$ " x $\frac{5}{16}$ " | 38 mm |

Anwendung/Einsatz

Dieser vollständige Werkzeugkoffer bietet eine vielseitige Anwendung in der Werkstatt, für effiziente Reparaturen und Bauarbeiten, sowohl im Innen- als auch im Außenbereich.

| Art.-Nr. | Art.-Bezeichnung | VPE |
|----------|-----------------------------------|---------|
| 520.200 | GOLIATH Werkzeugkoffer 118-teilig | 1 Stück |



Werkzeugkoffer 94-teilig

- Ergonomisch geformte, hochwertige $\frac{1}{2}$ "-Super-Feinzahn-Ratsche mit 72 Zähnen pro Umdrehung, sowie $\frac{1}{4}$ "-Ratsche mit 45 Zähnen
- Zündkerzenstecker, Verlängerungen, Kardangelenke, diverse $\frac{1}{4}$ "- sowie $\frac{5}{16}$ "-Bits
- Stecknüsse mit Doppelfinish, verchromt poliert/matt mit Rändelung für optimale Griffigkeit
- Stabiler Kunststoffkoffer

Anwendung/Einsatz

Industrie, Handwerk, Haushalt, Hobby, Freizeit, Landwirtschaft, Gartenbau, Kfz-Karosserie, Metallbau, Instandsetzung usw.

| Art.-Nr. | Art.-Bezeichnung | VPE |
|----------|--------------------------|-------|
| 520.094 | Werkzeugkoffer 94-teilig | 1 Set |



Anschlusskabel

Für extremsten Einsatz geeignet: PUR-Leitung H07 BQ-F mit Polyurethan-Außenmantel zum Einsatz in trockenen, feuchten und nassen Räumen, im Nutzwasser, im Freien und in landwirtschaftlichen und feuergefährdeten Betriebsstätten nach VDE 0295. Zum Anschluss gewerblicher Geräte, wie z. B. Maschinen auf Baustellen, an Handmaschinen und transportablen Motoren. Feindrähtige Lizenleiter. Nennspannung: 450/750 V. Extrem witterungsbeständig, extrem reiss-, schnitt- und abriebfest, hochflexibel. Temperaturbereich -40 °C bis +90 °C. PUR-Baustellen-Anschlussleitung, ein Ende mit spritzwassergeschütztem Schutzkontaktstecker, ein Ende 30 mm abgemantelt mit Aderendhülsen. Besonders unempfindlich gegen Schweißperlen und Funkenflug.

Kennzeichnung

CE | IP X4

| Art.-Nr. | Art.-Bezeichnung | | VPE |
|----------|--------------------|---------|---------|
| 530.636 | Anschlusskabel 5 m | 2 × 1,5 | 1 Stück |
| 530.638 | Anschlusskabel 5 m | 3 × 1,5 | 1 Stück |



Anschlusskabel

Schwere 400 V Gummischlauch-Anschlussleitung zugelassen für Baustellen und in landwirtschaftlichen Betrieben. Mit hochwertigem CEE-Stecker der neuesten Generation. 50 mm abgemantelt mit Aderendhülsen. Besonders unempfindlich gegen Schweißperlen und Funkenflug.

Kennzeichnung

CE

| Art.-Nr. | Art.-Bezeichnung | | VPE |
|----------|--------------------|--------------------------|---------|
| 530.653 | Anschlusskabel 5 m | F 5G 1,5 16A schwarz | 1 Stück |
| 530.654 | Anschlusskabel 5 m | F 5G 2,5 32A schwarz | 1 Stück |



CEE-Stecker

Gehäuse aus Polyamid, mit integrierter Schutzkontaktsteckdose.

Kennzeichnung

CE | IP 44 | IEC 309

Technische Daten

400 V / 250 V

| Art.-Nr. | Art.-Bezeichnung | | VPE |
|----------|------------------|-----|---------|
| 530.678 | CEE-Stecker | 16A | 1 Stück |
| 530.679 | CEE-Stecker | 32A | 1 Stück |



Gummi-Stecker | Gummi-Kupplung

Mit doppeltem Schutzkontakt.

Kennzeichnung

CE | IP 44

Technische Daten

250 V / 16 A

| Art.-Nr. | Art.-Bezeichnung | | VPE |
|----------|------------------|--|---------|
| 530.673 | Gummi-Stecker | | 1 Stück |
| 530.674 | Gummi-Kupplung | | 1 Stück |



Sicherheitskabeltrommel 230 V

Stoßdämpfendes, massives, kunststoffbeschichtetes Doppelrohrgestell, hohe Standsicherheit, ergonomisch geformter Haltegriff, Feststellbremse mit großem Sterngriff. Trommelkörper aus robustem, hochbruchfesten Spezialkunststoff mit VDE-Thermoschutzschalter mit Funktionsautomatik und 3 Schutzkontaktsteckdosen mit Sicherheitsklappdeckeln und Hammerzeichen.

Kennzeichnung

CE | IP 44 | entspricht BGI 603

Technische Daten

250 V / 16 A

Aufgerollt: 1.000 W | Abgerollt: 3.500 W

| Art.-Nr. | Art.-Bezeichnung | VPE |
|----------|------------------------------|---------------------|
| 530.633 | Sicherheitskabeltrommel 40 m | Ø 285 mm 1 Stück |



Sicherheitskabeltrommel 400 V

Aus robustem, hochbruchfestem Spezialkunststoff; stoßdämpfendes, massives, kunststoffbeschichtetes Doppelrohrgestell; ergonomisch geformter Haltegriff, mit 3-poligem VDE-Thermoschutzschalter und Funktionsautomatik; 2 Schutzkontaktsteckdosen 230 V mit Sicherheitsklappdeckeln. 1 CEE Steckdose 5-polig, 400 V 16A.

Kennzeichnung

CE | IP 44

Technische Daten

400 V / 250 V / 16 A

Aufgerollt: 3 × 1.000 W | Abgerollt: 3 × 3.500 W

| Art.-Nr. | Art.-Bezeichnung | VPE |
|----------|------------------------------|---------------------|
| 530.635 | Sicherheitskabeltrommel 25 m | Ø 285 mm 1 Stück |



Spiralkabel Plus

Spiralleitung mit Schutzkontaktstecker und Schutzkontaktkupplung, für extremste mechanische Beanspruchung. Grundlänge von ca. 1 m auf bis zu 5 m flexibel dehnbar. Leitung in orangener Sicherheitsfarbe.

Kennzeichnung

CE | IP 44 | entspricht BGI 603

Technische Daten

250 V / 16 A

| Art.-Nr. | Art.-Bezeichnung | VPE |
|----------|------------------------|---------|
| 530.634 | Spiralkabel Plus 250 V | 1 Stück |



LED Akku-Baustellenstrahler SuperNova 50 Watt mit Stativ Tripod

- 4.000 Lumen (LED-COB) ermöglicht die gleichmäßige Ausleuchtung von großen Bereichen in einem Abstrahlwinkel von 360°
- Extrem widerstandsfähiges Gehäuse aus hochschlagfestem Kunststoff
- Schutzklasse IP 65¹ – Staubdicht und geschützt gegen Strahlwasser aus einem beliebigen Winkel
- Betriebsdauer bis zu 8 Stunden
- Die Lichtleistung kann mit 50 % oder 100 % variabel eingestellt werden
- Die innovative Kunststoffabdeckung bietet blend- und ermüdungsfreies, reinweißes Streulicht
- Die integrierten USB-Buchsen bieten Flexibilität am Arbeitsplatz durch Strom für Handy, Tablet oder andere USB-Geräte
- Betrieb mit dem integrierten kraftvollen Akku oder auch mit dem Stromkabel
- 4 LEDs dienen als Anzeige des Ladezustands und der zur Verfügung stehenden Kapazität

Anwendung/Einsatz

Der ideale Begleiter für alle Arbeiten auf dem Bau, im Handwerk, in der Werkstatt und in der Industrie.

Serienmäßiger Lieferumfang

- Akku-Baustellenstrahler LED-SuperNova | 50 Watt inkl. Haken zum Aufhängen
- Ladekabel/Netzleitung mit Stecker für 230VDC / 12VAC: Das mitgelieferte Lade-/Versorgungskabel mit Stecker dient als Ladekabel für den Akku und als Stromversorgung im Netzbetrieb!
- Höhenverstellbares 3-beiniges Teleskop-Stativ, mit speziellem Aufnahmeprofil

| | | |
|------------------------------|--|------------------------------------|
| Leistung | Lade-/Netzgerät | Lade-/Versorgungskabel |
| 50 Watt | 12,5V 3,5A | 5 m H05RN-F 2×1,0mm ² |
| Akku | USB-Output | |
| 7,4V 22Ah 162,8Wh Li-Ion | 5V 2A (Powerbank-Funktion) | |
| Material | LED | |
| PC + Nylon | 50W COB 4.000 lm ca. 6.500 K | |
| Ladezeit | Betriebsdauer | |
| 5–6 Stunden | 8 Stunden bei 50 % Lichtleistung 4 Stunden bei 100 % Lichtleistung | |
| Gewicht² | Größe² (B × H × T) | Schutzklassen |
| 2,65 kg | 28 × 28 × 25,5 cm | IP 65 ¹ (IP 44) IK 08 |

| Art.-Nr. | Art.-Bezeichnung | VPE |
|----------------|--|---------|
| 530.708 | LED Akku-Baustellenstrahler SuperNova 50Watt mit Stativ Tripod | 1 Set |
| bestehend aus: | | |
| | LED Akku-Baustellenstrahler SuperNova 50 Watt | 1 Stück |
| | Stativ Tripod 2,3m für LED Akku-SuperNova | 1 Stück |

Auch einzeln erhältlich:

| | | |
|---------|--|---------|
| 530.705 | LED Akku-Baustellenstrahler SuperNova 50Watt | 1 Stück |
|---------|--|---------|

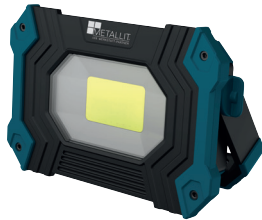


Aufnahmehalterung für 2 Stück LED-SuperNova

Anwendung nur in Kombination mit Set-Artikel 530.708 einsetzbar.

| Art.-Nr. | Art.-Bezeichnung | VPE |
|----------|---|---------|
| 530.707 | Aufnahmehalterung für 2 Stück LED-SuperNova | 1 Stück |

¹ im Akkubetrieb; im Netz- und Ladebetrieb: IP44 | ² nur Leuchte



Beam Akku-LED Strahler | 30 Watt

Der leistungsstarke 30 Watt Akku-LED Strahler mit integrierter Sicherheitselektronik kann in der höchsten Helligkeitseinstellung 3 Stunden betrieben werden, in der niedrigsten bis zu 13 Stunden. Das robuste Aluminium-/ABS-Gehäuse ist gemäß IP 64 und IK 08 spritzwasserdicht und stoßfest. Die Seiten sowie alle Eckelemente sind mit rutschfester, gummierter Umrandung verstärkt. Der Aufstellbügel/Tragegriff auf der Rückseite lässt sich als Stütze und zur Ausrichtung des Lichtstrahls einsetzen. Der im Aufstellbügel verbaute leistungsstarke Magnet sowie der versteckte Haken erweitern die Einsatzmöglichkeiten des Strahlers.

- 3 Helligkeitsstufen: 100 % | 50 % | 25 %
- Um 180° verstellbarer Aufstellbügel mit starkem Haltemagneten
- 2 wassergeschützte USB-Anschlüsse mit 5 V, 1 A
- Ausklappbarer Haken um 360° drehbar
- Kompakt und flach verstaubar
- 2.400 Lumen | COB-Technologie
- Energiesparend und umweltfreundlich
- Integrierter Li-Ion-Akku mit Powerbank-Funktion

| | | | |
|-------------|----------|----------|--------|
| Leistung | 100 % | 50 % | 25 % |
| Lichtstrom | 2.400 lm | 1.200 lm | 600 lm |
| Leuchtdauer | 3 h | 7 h | 13 h |
| Leuchtwerte | 61 m | 44 m | 31 m |

Anwendung/Einsatz

Maler- und Lackierarbeiten, Montagen im Trockenbau, Verputz- und Fliesenarbeiten, Renovierungsarbeiten, Kfz-Arbeiten.

Ideal für Werkstätten, Baustellen und überall dort, wo klare Sichtverhältnisse nötig sind.

| Art.-Nr. | Art.-Bezeichnung | VPE |
|----------|----------------------------------|---------|
| 530.710 | Beam Akku-LED Strahler 30 Watt | 1 Stück |



LED-Fluter 50 Watt

Ein Baustellenstrahler mit 3-fach Funktion: Im Dauerbetrieb 230 V, im Akkubetrieb und als Powerbank. Ausgestattet mit einem ultrahellen LED-COB (4.500 lm), einer Polycarbonatlinse und einem Magnetfuß, der eine Fixierung an allen magnetischen Oberflächen mit einem Schwenkbereich von ca. 180° ermöglicht.

- Schlagfestes Aluminium, Stoßfestigkeit IK 07
- Der Akku verfügt über einen USB-Anschluss und kann als Powerbank verwendet werden
- 4 LEDs dienen als Anzeige des Ladezustands und der zur Verfügung stehenden Kapazität

Teleskop-Stativ

- Höhenverstellbares 3-beiniges Teleskop-Stativ
- Mit speziellem Aufnahmeprofil für den LED-Fluter 50 Watt
- Rutschfeste Gummifüße bieten Stabilität und das Teleskopbein den Ausgleich von Unebenheiten

Lieferumfang

- ▶ LED-Fluter 50 Watt inkl. Akku (7,4 V | 8.800 mAh | 65,12 Wh)
- ▶ Magnetfuß (4 Magnete und Stellschraube)
- ▶ Ladekabel/Netzleitung mit Stecker für 230V DC / 12 V AC: Das mitgelieferte Lade-/Versorgungskabel mit Stecker dient als Ladekabel für den Akku und als Stromversorgung im Netzbetrieb!

Anwendung/Einsatz

Der mobile LED-Fluter ist der ideale Begleiter für alle Arbeiten auf dem Bau, im Handwerk, in der Werkstatt und der Industrie.

| Art.-Nr. | Art.-Bezeichnung | VPE |
|----------------|---|---------|
| 530.577 | LED-Fluter 50Watt mit Stativ Tripod | 1 Set |
| bestehend aus: | | |
| | LED-Fluter 50Watt Akku 230V Powerbank | 1 Stück |
| | Stativ Tripod | 1 Stück |



LuMax Fokus LED FlashLight

Die stoßfeste LuMax Fokus ist gefertigt aus einer hochwertigen Aluminiumlegierung im Anti-Rutsch-Griffdesign. Der stufenlos einstellbare Teleskop-Fokus ermöglicht sowohl eine extrem weite als auch eine breite Raumausleuchtung.

Das macht sie zum robusten und kompakten Allrounder für alle Einsätze und in jeder Notsituation.

- 1.500 Lumen Leistung mit 3 verschiedenen Leuchtmodi
- Ausgestattet mit Teleskop-Zoom und Akkuleistungsanzeige
- Robustes Gehäuse aus einer Aluminiumlegierung – hart eloxiert
- Stoßsicher und bruchfest bis zu einem Meter
- Wiederaufladbar über USB-Ladestecker (Typ C)

Lieferumfang

LuMax Fokus LED FlashLight | 18650 Akku (wiederaufladbar) | 18650 Batterie-Kunststoffhülse | AAA-Batteriehalter | Trageschleufe | USB-Kabel (Typ C)

Anwendung/Einsatz

Geeignet zum Arbeiten, Jagen, Klettern, Angeln, Camping, für Aktivitäten im Freien usw.

| Art.-Nr. | Art.-Bezeichnung | VPE |
|----------|----------------------------|---------|
| 530.570 | LuMax Fokus LED FlashLight | 1 Stück |



Nimbus LED-Stirnlampe | 230°

Optimale Ausleuchtung in allen Lagen

Die Nimbus EVOLUTION LED-Stirnlampe vereint maximale Flexibilität und Leuchtkraft bei minimalem Gewicht. Die herausragenden Merkmale umfassen einen Lichtstreifen mit einem großzügigen 230° Abstrahlwinkel sowie eine Spotleuchte mit beeindruckender Reichweite.

Ein zusätzliches Highlight ist der integrierte IR-Bewegungssensor, der ein kontaktloses An- und Ausschalten ermöglicht. Mit ihrer IP X-4 Schutzklasse ist diese Stirnlampe wasserfest und bis zu einer Höhe von zwei Metern stoß- und bruchfest.

Die Nimbus EVOLUTION LED-Stirnlampe bietet sechs verschiedene Beleuchtungsmodi, jeweils drei Lichtstärken (100 %, 75 %, 50 %) für den Lichtstreifen und die Spotleuchte. Der innenliegende Gripeinsatz gewährt einen sicheren Halt am Kopf oder Helm.

- COB- und XPE-Technologie
- 350 Lumen | 2 Leuchten | 6 Lichtmodi
- Je nach Lichtmodus bis zu 12,0 Stunden Arbeitsleistung
- Kompakte Größe und geringes Gewicht

| Akku | Lichtstrom | Material |
|--------------------|------------|-------------|
| 1.800 mAh Li-Ionen | 350 lm | Gummi / ABS |

| Größe | Gewicht |
|--------------|---------|
| 300×41×20 mm | 92 g |

Anwendung/Einsatz

Industrie | Transport | Handwerk

Kfz-Betriebe, Montage, Lager, Logistik, Spedition, Baugewerbe, Straßenbau

Freizeit | Hobby | Sport

Outdoor-Aktivitäten, Laufen, Wandern, Campen, Angeln, Radfahren

| Art.-Nr. | Art.-Bezeichnung | VPE |
|----------|--|---------|
| 530.572 | Nimbus EVOLUTION LED-Stirnlampe 230° | 1 Stück |



Pro LED-EmergencyLight | 1.000 Lumen Akku-Werkstattlampe

Die tragbare Pro LED-EmergencyLight in COB-Technik ist durch den Einsatz eines Metallgehäuses mit Polycarbonat-Abdeckung nahezu unzerstörbar. Sie ist spritzwassergeschützt und leuchtet mit 1.000 Lumen besonders hell. Der integrierte Li-Ion-Akku liefert genug Energie für einen langen Arbeitstag und ist dank neuester Technologie langlebig und umweltfreundlich. Die Pro LED-EmergencyLight wird mit einer Ladestation und Ladekabel geliefert.

Zusätzlich verfügt die Pro LED-EmergencyLight über einen Notlichtbetrieb, welcher automatisch beim Laden der Handlampe in der Ladestation aktiviert wird. Nach Ausfall der allgemeinen Stromversorgung aktiviert sich die Pro LED-EmergencyLight nach ca. 3 Sekunden automatisch und dient über mehrere Stunden als Notbeleuchtung.

Pflicht nach ASR (Arbeitsstättenrichtlinie) a3.4/3 Sicherheitsbeleuchtung

- Notlichtbetrieb (Emergency-Funktion)
- 4 Leucht-Modi
- Bruchsicher aus bis zu 2 Meter Höhe
- Ladestation mit Möglichkeit der Wandmontage | USB-Ladekabel mit AC/DC-Adapter
- 2 Neodym-Magneten an ausklappbarer Leuchtenstütze
- Aufhängehaken

| Art.-Nr. | Art.-Bezeichnung | VPE |
|----------|--|---------|
| 530.605 | Pro LED-EmergencyLight 1.000 Lumen Akku-Werkstattlampe | 1 Stück |



Pro LED-FlashLight

- Absolut robustes Gehäuse: Stoßsicher und bruchfest bis zu einem Meter
- Wiederaufladbar mit Mini-USB (inkl. USB-Kabel und USB-Adapter)
- Laufzeit: max. 35 Stunden
- Reichweite: 282 m
- Akku: 18.650 Li-Ionen | 3.400 mAh
- Größe: 153 × 40 × 25,4 mm
- Gewicht: 150 g (ohne Akku)

| Art.-Nr. | Art.-Bezeichnung | VPE |
|----------|--------------------|-------|
| 530.617 | Pro LED-FlashLight | 1 Set |



Pro LED-PenLight

Die Pro LED-PenLight ist ihr perfekter Begleiter in jeder Situation. Die besonders leistungsstarken LEDs spenden helles Licht.

Dank der kleinen, kompakten Stiftform, können Sie mit der Pro LED-PenLight selbst die kleinsten Ecken gut ausleuchten. Durch die praktische Clip- und Magnethalterung könnten Sie die Lampe überall problemlos befestigen. Der hochwertige Akku sorgt für bis zu 6 Stunden Leistung. Danach kann die Lampe ganz einfach über das europäische Steckerladegerät geladen werden. Ein USB-Ladekabel ist außerdem inklusive.

Akku: 2,5 Std. Ladezeit für 3,5 Std. volles Licht oder 6,0 Std. Spotlight
 Lichtstärke: Hauptlicht 170 lm, 6 LEDs | Spotlight 70 lm, 1 LED
 Größe: 177 × 23 × 19 mm
 Lichtfarbe: 5.650 bis 6.500 K

| Art.-Nr. | Art.-Bezeichnung | VPE |
|----------|------------------|---------|
| 530.593 | Pro LED-PenLight | 1 Stück |



Tower LUX LED-Teleskop Strahler | 2 × 20 Watt

Mit dem professionellen Tower LUX LED-Teleskop Strahler lässt sich jeder geschlossene Raum, jede Baustelle oder Halle optimal ausleuchten. Der Strahler ist mit zwei individuell ausrichtbaren Leuchtköpfen von jeweils 20 Watt ausgestattet. Die zweiteilige Teleskopstange ermöglicht eine Maximalhöhe von ca. 2,0 Metern.

Die vier Betriebsstufen und zwei Lichtfarben lassen jede benötigte Lichtmenge für den jeweiligen Einsatz fein abstimmen.

Dank der Schutzart IP X-4 ist er spritzwassergeschützt.

- Kompakt und kinderleicht faltbar
- Bis zu 90 m Reichweite
- 3 Akku-Leistungsstufen: 100 % | 30 % | 10 %
- Kabelgebundener Betrieb möglich
- Zwei Lichtfarbeneinstellungen in warm | kalt
- Geringe Ladezeit von nur 2,5 Stunden für bis zu 5 Stunden Arbeitsleistung
- Arretierbarer Dreifuß und versteckte Spikes für hohe Standfestigkeit
- Stativ aus stabilem Aluminium
- Ein Leichtgewicht von nur 4,5 kg
- Lieferung mit praktischer Tragetasche

| | Akkubetrieb | | | Kabelbetrieb |
|-------------|-------------|----------|--------|--------------|
| Leistung | 100 % | 30 % | 10 % | ☞ |
| Lichtstrom | 5.000 lm | 1.500 lm | 500 lm | 1.700 lm |
| Leuchtdauer | 1,0 h | 2,5 h | 5,0 h | ∞ |
| Leuchtweite | 90 m | 50 m | 25 m | 50 m |

| Leistung | Akku | Ladezeit | Lichtfarben |
|-----------|----------------|-------------|---------------------|
| 2×20 Watt | 7,4 V 4,0 Ah | 2,5 Stunden | kaltweiß warmweiß |

| Größe (B×H×T) | variable Höhe |
|---------------------------|------------------------|
| Kompakt 16,0×12,5×89,5 cm | von 100 bis ca. 200 cm |

| Gewicht | Schutzklassen |
|---------|---------------|
| 4,5 kg | IP X-4 |



Anwendung/Einsatz

Trocken- und Innenausbau, Tiefbauarbeiten, Verputz- und Fliesenarbeiten – ideal für Werkstätten, Baustellen und überall dort, wo klare Sichtverhältnisse nötig sind.

| Art.-Nr. | Art.-Bezeichnung | VPE |
|----------|---|---------|
| 530.720 | Tower LUX LED-Teleskop Strahler 2 × 20 Watt | 1 Stück |



2in1 Schaber-Set

Zweiseitiges und kompaktes Schaber-Set mit einem 2K-Gehäuse und Schutzkappen sowie je 6 Stahl- und Kunststoffklingen im Spender. Zur mühelosen Entfernung von Aufklebern, Etiketten, Farb- und Silikonresten, Kleber-, Teerresten oder Verharzungen.

- Zwei Klingen in einem Werkzeug – zeitsparende Anwendung auf nahezu jeder glatten Oberfläche
- Ergonomisch geschwungenes und handliches Design
- Aus hochwertigem spritzgegossenem Kunststoff mit gummibeschichteten Griffelementen für optimalen Griff sowie die notwendige Stabilität
- Klingenaufnahme mit seitlicher Arretierung der Klinge vermeidet das Verrutschen der Klinge im Werkzeug
- Rändel-Schraubenfixierung ermöglicht einen werkzeuglosen Klingenswechsel

Anwendung/Einsatz

Für nahezu alle glatten und kratzempfindlichen Oberflächen wie lackierte Oberflächen, Glas, Kunststoff, Plexiglas, eloxierte Aluminium, Keramik, Emaille, NE-Metalle.

| Art.-Nr. | Art.-Bezeichnung | Länge | VPE |
|----------|---|--------|-------|
| 520.237 | 2 in1 Schaber-Set inkl. Ersatzklingen | 127 mm | 1 Set |



All-Cut Multifunktionsschere

Eine scharfe Allzweck-Schere für Profi-Ansprüche in vielen Anwendungsbereichen.

- Enorm scharfe und langlebige Wellenschliff-Edelstahlklingen verhindern das Abrutschen am Werkstück
- Ergonomisch und rutschsicher gestaltete Griffe eignen sich für einen bequemen und dauerhaften Einsatz
- Nachjustierbare Schneiden garantieren einen konstanten Druck auf der gesamten Klingenslänge
- TPR-Komfortgriff mit eingebetteten Anti-Rutsch-Rippen und Federfunktion
- Hohe Qualität – lange Lebensdauer
- Mit Sicherheitsverschluss zur gefahrlosen Lagerung

Gesamtlänge: 200 mm | Klingenslänge: 56 mm

Anwendung/Einsatz

Ideal für Kabel, Drähte, Leder, Textilien, Gummi, Kunststoffe, dünne Bleche u.v.m.

| Art.-Nr. | Art.-Bezeichnung | Länge | VPE |
|----------|------------------------------|--------|---------|
| 520.235 | All-Cut Multifunktionsschere | 200 mm | 1 Stück |



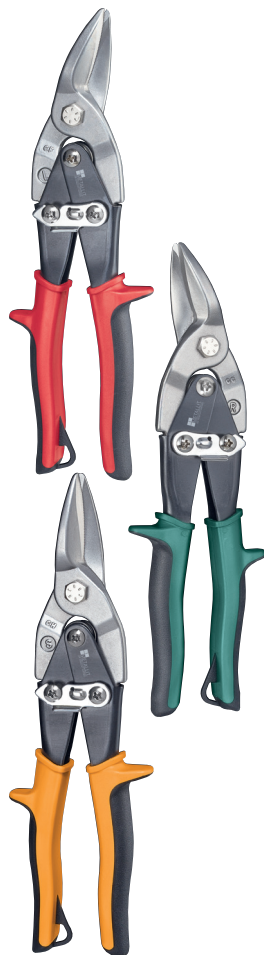
Allzweckscheren-Set Titanium | 2-teilig

Ein unverzichtbares Allzweckscheren-Set, das auf alle Bedürfnisse abgestimmt ist. Die höchstmögliche Ergonomie, sowie ausgezeichnete Handhabung und beständige Schärfe runden das Set ab.

- Ergonomischer 2K-Griff in einem robusten und handlichen Design
- Nachjustierbare Schneiden garantieren einen konstanten Druck auf der gesamten Klingenslänge
- Rostfreie titanbeschichtete Klinge für präzise Schneidergebnisse
- Hohe Lebensdauer
- Für Rechts- und Linkshänder

Gesamtlänge: **A** 210 mm **B** 223 mm Klingenslänge: **A** 77 mm **B** 100 mm

| Art.-Nr. | Art.-Bezeichnung | Länge | VPE |
|----------|---|-----------------|-------|
| 520.240 | Allzweckscheren-Set Titanium 2-teilig | 210 mm 223 mm | 1 Set |



Blechscheren

Links | Rechts | Gerade

- Entwickelt für leichtes und präzises Schneiden
- Erfüllt die ANSI- und DIN-Standards
- Wellenschliff-Schneidkanten verhindern das Abrutschen
- Doppelte Hebelübersetzung für weniger Kraftaufwand
- Hohe Torsions- und Zugfestigkeit sorgt für eine längere Lebensdauer
- Gesenkgeschmiedete Klingen aus Chrom-Molybdän-Stahl für größere Festigkeit und längere Haltbarkeit
- Automatische Sicherheitsverriegelung
- Bequeme Griffe mit rutschfestem Design und einer Öse zur bequemen Aufbewahrung

Anwendung/Einsatz

Für folgendes Schnittmaterial:

Kupfer 1,5 mm | Stahl (Kaltgewalzt) 1,2 mm | Stahl (HRC-35) 0,8 mm | Rostfreier Stahl 0,7 mm

| Art.-Nr. | Art.-Bezeichnung | Länge | VPE |
|----------|-----------------------------|--------|---------|
| 520.229 | Blechscheren-Set 3-teilig | | 1 Set |
| 520.230 | Blechscheren Links | 245 mm | 1 Stück |
| 520.231 | Blechscheren Rechts | 245 mm | 1 Stück |
| 520.232 | Blechscheren Gerade | 250 mm | 1 Stück |



Ergo Cut 45°

Eine hochqualitative, langlebige und ergonomisch geformte Mehrzweck-Schere für Profi-Ansprüche in vielen Anwendungsbereichen. Nachjustierbare Schneiden garantieren immer einen konstanten Druck auf der gesamten Klingenslänge.

- Die Edelstahlklinge und das gebogene Klingendesign sichert ein stabiles und sauberes Schnittbild ohne viel Kraftaufwand
- Der große Winkel zwischen Klingen und Griff sorgt für mehr Sicherheit, da die Hand nie das Schneidmaterial berührt
- Enorm scharfe und langlebige Wellenschliff-Edelstahlklingen verhindern das Abrutschen am Werkstück
- TPR-Komfortgriff mit eingebetteten Anti-Rutsch-Rippen und Federfunktion
- Ergonomisch und rutschsicher gestaltete Griffe eignen sich für einen bequemen und dauerhaften Einsatz
- Mit Sicherheitsverschluss zur gefahrlosen Lagerung
- Öse zur bequemen Aufbewahrung

Anwendung/Einsatz

Für folgendes Schnittmaterial:

Edelstahl (HRC 53±2) bis 0,35 mm | Aluminiumplatten bis 0,8 mm | Kunststoffplatten bis 1,2 mm | Kupferbleche bis 0,5 mm | verzinkte Bleche bis 0,4 mm | Zinnbleche bis 0,4 mm | Gummi bis 4,0 mm | Leder bis 5,0 mm | Baumwoll-/Nylonseile bis Ø 10 mm | Drähte | Aluminium/Kupfer bis Ø 2,5 mm | Eisen/Stahl bis Ø 1,5 mm

| Art.-Nr. | Art.-Bezeichnung | Länge | VPE |
|----------|------------------|--------|---------|
| 520.234 | Ergo Cut 45° | 250 mm | 1 Stück |



Hector Klappmesser

Dieses Zweihand-Klappmesser ist ein Allrounder und lässt sich optimal als Outdoor- oder Arbeitsmesser nutzen – es sollte in keiner Ausrüstung fehlen.

Mit dem Gürtelclip lässt sich das Messer einfach und sicher an Hose oder Gürtel befestigen. Das Messer wird in einer edlen Box geliefert und umfasst des Weiteren einen gratis Kompakt-Schleifstein mit 320er Körnung und eine Gürteltasche.

- Leicht, kompakt und immer scharf!
- Zweihand-Variante für eine sichere Handhabung
- Hochwertiger 7 Cr 17 MoV rostfreier Edelstahl
- Bewährte Daumen-Lock Klingen-Sicherung

| Art.-Nr. | Art.-Bezeichnung | VPE |
|----------|------------------------------|---------|
| 510.850 | Hector Klappmesser schwarz | 1 Stück |

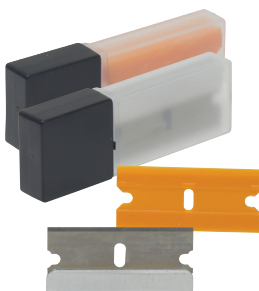


Orka Sicherheitscutter

Ein robuster und langlebiger Profi-Cutter – perfekt für eine saubere und sichere Schnittführung. Ausgestattet mit einem schlagfesten Gehäuse inklusive drei Universal-Trapezklingen und Schnellwechselsystem.

- Ergonomisch geformt für mehr Griffsicherheit
- Beidseitig verwendbare Universal-Trapezklingen
- Öse zur bequemen Aufbewahrung
- Reservemagazin mit federgesicherten Universal-Trapezklingen im Griff
- 3-stufiger Klingeneinzug mit federarretierter Führung für Längen von 6 mm | 15 mm | 25 mm
- Integrierter Kordel- und Bandschneider

| Art.-Nr. | Art.-Bezeichnung | Länge | VPE |
|----------|------------------------|--------|---------|
| 520.236 | Orka Sicherheitscutter | 170 mm | 1 Stück |



Schaberklingen

Schaberklingen für das 2 in 1 Schaber-Set (520.238) in den Varianten Kunststoff und Metall im 6er Spender.

| Art.-Nr. | Art.-Bezeichnung | Länge | VPE | |
|----------|---------------------------|----------|---------|-------|
| 520.238 | Schaber Klinge Kunststoff | 6-teilig | 6×38 mm | 1 Set |
| 520.239 | Schaber Klinge Metall | 6-teilig | 6×38 mm | 1 Set |



Trapezklingen

Qualitativ hochwertige, universal einsetzbare Trapezklingen aus SK05 Stahl im praktischen 10er Spender. Beidseitig verwendbar. Passend für Orka Sicherheitscutter.

| Art.-Nr. | Art.-Bezeichnung | Länge | VPE | |
|----------|------------------|-----------|------------|--------|
| 510.822 | Trapezklingen | 10er Pack | 61×20,3 mm | 1 Pack |

