



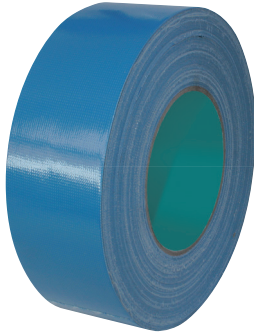
## Schellen und Bänder

Schellen, Bänder etc.



## Antirutschmatte Premium

Art.-Nr.	Art.-Bezeichnung	VPE
510.800	Antirutschmatte Premium 5.000×250 mm, 6 mm stark	1/3/5 Rolle



## Gewebeband PE-beschichtet

UV-beständig. Entfernenbar bis zu 6 Monate. Farbe: blau.

- Leicht abreißbar
- Formanpassungsfähig
- Wasserfest und UV-beständig
- Gute Abriebfestigkeit
- Nicht-korrosiver Kleber
- Aggressive Klebkraft

Abmessungen	Stärke	Bruchlast	Bruchdehnung
50 mm × 50 m	0,28 mm	70 N/cm <sup>2</sup>	30 %

Temperaturbeständigkeit	Anwendungstemperatur
-50 °C bis +80 °C	+10 °C bis +45 °C

Art.-Nr.	Art.-Bezeichnung	VPE
510.636	Gewebeband, blau	1/6/12 Rolle



## Kabelbinder

Die Kabelbinder haben eine gute Beständigkeit gegen Alkalien, Öle, Schmierfette und Chloratlösungsmittel. Die passende Kabelbinderzange finden Sie im Werkzeugkatalog (0700) unter der Kategorie Handwerkzeuge.

Farbe	Breite	Länge	Zugfestigkeit
schwarz   weiß	2,5 bis 7,5 mm	98 bis 750 mm	8,1 bis 55 kg

max. Bündelungs-Ø	Werkstoff	Anwendungstemperatur
21 bis 200 mm	PA 6.6	-40 °C bis +85 °C, kurzzeitig bis +110 °C

### UV-Beständigkeit gemäß ISO-Norm 4892:

Bis zu 150 Std. gegen QUV-B-Strahlen (nur für schwarze Ausführung!), entspricht ca. 3 Jahre im Freien, unter normalen klimatischen Bedingungen, in einem südeuropäischen Land.

### UL-Zulassung entsprechend UL 94 V2: gelistet

Art.-Nr.	Art.-Bezeichnung	Gebinde	VPE	
510.605	Kabelbinder, weiß	2,5×98 mm	100 Stück	1/5/10 Beutel
510.606	Kabelbinder, schwarz	2,5×98 mm	100 Stück	1/5/10 Beutel
510.614	Kabelbinder, weiß	3,6×290 mm	100 Stück	1/5/10 Beutel
510.615	Kabelbinder, schwarz	3,6×290 mm	100 Stück	1/5/10 Beutel
510.616	Kabelbinder, weiß	4,8×360 mm	100 Stück	1/5/10 Beutel
510.617	Kabelbinder, schwarz	4,8×360 mm	100 Stück	1/5/10 Beutel
510.618	Kabelbinder, weiß	7,8×540 mm	100 Stück	1/5/10 Beutel
510.619	Kabelbinder, schwarz	7,8×540 mm	100 Stück	1/5/10 Beutel
510.607	Kabelbinder, weiß	7,5×750 mm	100 Stück	1/3/5 Beutel
510.608	Kabelbinder, schwarz	7,5×750 mm	100 Stück	1/3/5 Beutel



## Duo-Tape

Doppelseitiges Klebeband zur schnellen Fixierung: Doppelseitig beschichtetes Schaumstoffband, sehr stark – hohe Zugfestigkeit mit Neuansatzmöglichkeit. Gleicht Unebenheiten und Konturen aus.

- Dauerhaft flexibel
- Witterungsbeständig
- Sehr gute Formanpassungsfähigkeit und UV-beständig

### Abmessungen

12 mm × 10 m

### Stärke

0,8 mm

### Scherfestigkeit

43,0 N/cm<sup>2</sup> (500 Std.)

### Gewichtbelastung

max. 15 g/cm<sup>2</sup>

### Temperaturbeständigkeit

-40 °C bis +120 °C

### Verarbeitungstemperatur

min. +10 °C

### Art.-Nr.

510.638

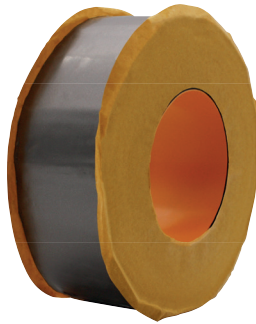
### Art.-Bezeichnung

Duo-Tape

### VPE

1 / 12 / 24 Rolle





## Universaldichtband

Besteht aus einer modifizierten Butylkautschukmasse, einem kunststoffverstärkten Aluminiumfilm sowie einem Silikonenschutzfilm zur effizienten und schnellen Abdichtung von Leckagen oder Anbringung von Nähten.

### Vorteile

- Sehr hohe Anfangsklebkraft
- Reißfester und formbeständiger Aluminiumträger, überlackierbar und witterungsbeständig

### Anwendung/Einsatz

Zur Abdichtung von Dachnähten, Rinnen, Kuppeln, Schornsteinen, Rohrdurchführungen, Rosten, Sperrstreifen, Rohranschlüssen, Glas, Polycarbonat, Treibhäuser. Korrosionsschutz an Leitungen, Leckagen an Rohren.

#### Spezifisches Gewicht

1.100 g/m<sup>2</sup>

#### Stärke

ca. 0,7 mm

#### Temperaturbeständigkeit

-30 °C bis +100 °C

#### Anwendungstemperatur

+5 °C bis +40 °C

Art.-Nr.	Art.-Bezeichnung	VPE
510.735	Universaldichtband	50 mm × 10 m 1/6/12 Rolle
510.736	Universaldichtband	100 mm × 10 m 1/6/12 Rolle



## Klebeband GPH Extrem

Das Klebeband GPH Extrem ist besonders anpassungsfähig und bietet eine sehr hohe Soforthaftung. Durch den universellen Klebstoff ist es das ideale Produkt für Multimaterial-Verbindungen, die mit Schrauben, Nieten oder Punktschweißverbindungen nur schwer realisierbar sind.

- Metall- und Kunststoffverarbeitung – Blenden, Verkleidungen, Sichtwinkel, Trennwände, Fahrstuhlüren, Badzubehör, Tür-, Tor- und Fensterbau
- Werbung – Montage von Schildern und Leuchtreklame, Leuchtkästen, Zusammenbau von VK-Displays
- Fahrzeugbau – Blenden an Lkw, Busse, Sonderfahrzeuge, Anhänger, zur Verbindung von lackierten Werkstoffen
- Möbelbau – Befestigen von Designelementen, Blenden, Emblemen, Dekorleisten oder Abschlußleisten
- Messe- und Ladenbau – Schildermontage, Abdeckungen
- Hausverwaltung – Schilder, Hinweisschilder, Namensschilder, Fluchtweg-Beschilderung
- Elektrotechnik – Verteilerkästen Beschriftungen



Hier unser  
Produktvideo:



Art.-Nr.	Art.-Bezeichnung	VPE
510.645	Klebeband GPH Extrem doppelseitig	12 mm × 33 m 1/2/3 Rolle
510.647	Klebeband GPH Extrem doppelseitig	25 mm × 33 m 1/2/3 Rolle



## Konturmarkierung

Die Ausrüstung von Nutzfahrzeugen und Anhängern mit Konturmarkierungen gemäß UN ECE 104 ist eine wirksame und preiswerte Methode zum Schutz von Fahrer, Fahrzeug und Ladung vor Unfällen bei Dämmerung, Dunkelheit und ungünstiger Witterung.

### Anwendung/Einsatz

- Zur Markierung der Umrisse von Lkw, Kleintransportern und Anhängern oder Aufliegern auf den Seitenflächen
- Pkw-Anhänger, Fahrräder, Rollstuhl oder E-Mobil
- Tor- und Grundstückseinfahrten – Finden Sie auch bei schlechten Sichtverhältnissen ihre Firmen- / Hof- / Garageneinfahrt
- Markierung von Hindernissen auf Firmengrundstücken wie z. B. Container, Beleuchtung, Mauern, Begrenzungen
- Markierung Unterstände für Fahrräder / Müllboxen
- Baumaschinen, Baugeräte, Bauwagen, Mini-Bagger, Schubkarren, Rüttelmaschinen und Werkzeuge
- Koffer-Markierungen (Motorrad, Reisekoffer, Werkzeugkoffer) Wohnmobile, Caravan und Boote
- Agrar- und Forst-Fahrzeuge
- Sonstige Hindernisse im öffentlichen oder privaten Bereich
- Ideal auch als Orientierungs- / Einfahrthilfe in der dunklen Jahreszeit
- Markierung von niedrigen Durchgängen und schlecht einsehbaren Bereichen

Art.-Nr.	Art.-Bezeichnung		VPE
510.696	Konturmarkierung   weiß	segmentiert   50 × 52 mm	10 / 20 / 50 Meter
510.697	Konturmarkierung   gelb	segmentiert   50 × 52 mm	10 / 20 / 50 Meter
510.698	Konturmarkierung   rot	segmentiert   50 × 52 mm	10 / 20 / 50 Meter



## Silikon X-Treme Band

Ein selbstverschweißendes, isolierendes Reparaturband aus Silikon. Ursprünglich für die Raumfahrt entwickelt, hat sich das Silikon X-Treme Band selbst im Einsatz unter extremen Bedingungen stets bewährt. Vielseitig einsetzbar und leicht zu verarbeiten, hält es extremen Temperaturen sowie Druck, elektrischer Spannung, Feuchtigkeit, Korrosion und Verunreinigungen stand. Silikon X-Treme Band verschweißt sich nur mit sich selbst und hinterlässt keine Rückstände beim Entfernen. Es dehnt sich bis zu 300 % aus und passt sich auch ungeraden Formen an. Ideal für den Einsatz an Kabeln und Drähten, denn es isoliert bis zu 8.000 V.

### Vorteile

- Beständig gegen Säuren, Öl, Benzin, Lösungsmittel, Salzwasser
- Alternative zu Schrumpfschläuchen – Keine Hitze erforderlich
- Selbstverschweißend, ohne Klebstoff
- Hohe Zugfestigkeit
- UV-Beständig

### Anwendung/Einsatz

Notfallreparaturen, Verschlüsse wasserdicht machen, Korrosionsschutz, Kabel-Verstärkungen, Isolierung von Kabeln und Drähten, Rohrabdichtungen, Werkzeuggriffe. Silikon X-Treme Band sollte in keiner Werkstatt fehlen.

Zugfestigkeit	Dehnung	Flexibel	Isoliert
700 PSI	300 %	bis -60 °C	bis 8.000 V

Temperaturbeständigkeit  
max. +260 °C

Art.-Nr.	Art.-Bezeichnung		VPE
510.740	Silikon X-Treme Band   rot	25,4 mm × 3 mm	6 / 12 Rolle
510.741	Silikon X-Treme Band   transparent	25,4 mm × 3 mm	6 / 12 Rolle
510.742	Silikon X-Treme Band   schwarz	25,4 mm × 3 mm	6 / 12 Rolle
510.745	Silikon X-Treme Band   rot	38,1 mm × 3 mm	6 / 12 Rolle
510.746	Silikon X-Treme Band   schwarz	38,1 mm × 3 mm	6 / 12 Rolle





### Pannenband

Selbstverschweißend, ideal geeignet zur Fertigung von O-Ringen, Isolierung und Reparatur. Aktivierung durch Dehnung, Farbe: schwarz.

#### Anwendung/Einsatz

- Für Kfz-, Sanitär- und Elektroreparaturen

Reißfestigkeit	Reißdehnung	Temperaturbeständigkeit
4,15 N/cm <sup>2</sup>	800 %	-40 °C bis +90 °C

Art.-Nr.	Art.-Bezeichnung		VPE
510.643	Pannenband, schwarz	19 mm × 10 m	1/5/10 Rolle
510.644	Pannenband, schwarz	38 mm × 10 m	1/5/10 Rolle



### Spurlos-Band

Hochqualitatives, gewebeverstärktes Spezialklebeband – auch nach 6 Monaten rückstandsfrei ablösbar.

#### Vorteile

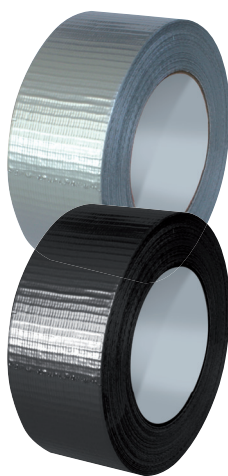
- Beschreibbar, wasserdicht und wetterfest (UV-Beständig)
- Hohe Reißfestigkeit und Formstabilität
- Umweltfreundlich im Vergleich zu PVC-Klebeband
- Hinterlässt keine Kleberückstände

#### Anwendung/Einsatz

Abdeckband in der Autolackiererei, Schutz bei Transporten für Ecken und Lackkanten, Scheibeneinbau bei Fahrzeugen, Montagehilfe im Handwerk (kein dritter Arm notwendig), Schutz von Flanschen und Schweißnähten.

Zugfestigkeit	Dehnung	Stärke	Klebekraft
280 N/50 cm <sup>2</sup>	15 %	0,16 mm	9 N/25 mm <sup>2</sup>

Art.-Nr.	Art.-Bezeichnung		VPE
510.730	Spurlos-Band   grün	19 mm × 50 m	1/12 Rolle
510.731	Spurlos-Band   grün	50 mm × 50 m	1/12 Rolle



### Panzerband

Ein polyethylenbeschichtetes, wasserdichtes Textilband. Allgemein einsetzbar mit exzellenter Wasserbeständigkeit für Bündelungen, Abdeckungen u.v.m.

#### Anwendung/Einsatz

- Hervorragend geeignet für die Verbindung von Polyethylenverschaltungen bei Asbest-Beseitigungsanwendungen
- Abdichtung von Doppelverglasungseinheiten, Rohrleitungsabdichtungen bei mittleren Temperaturen
- Zusammenfügen von Teppichen

Stärke	Zugfestigkeit	Haftung
0,2 mm	35 N/cm <sup>2</sup>	5 N/cm <sup>2</sup> (Stahl)

Temperaturbeständigkeit
-10 °C bis +75 °C

Art.-Nr.	Art.-Bezeichnung		VPE
510.635	Panzerband   silber	50 mm × 50 m	1/12/24 Rolle
510.641	Panzerband   schwarz	50 mm × 50 m	1/12/24 Rolle



### PTFE-Dichtband

- Zum Abdichten von allen gängigen Gewinden
- Material: Teflon, Kunststoff

Art.-Nr.	Art.-Bezeichnung		VPE
510.639	PTFE-Dichtband	12 mm × 0,1 mm × 12 m	1 Rolle



### PVC-Isolierband

0,13 mm dickes, selbstlöschendes Premium-Weich-PVC-Band mit druckempfindlichem Kautschukkleber für den Elektrobereich.

#### Anwendung/Einsatz

- Umwickeln von Kabeln im Fahrzeugbereich
- Farbcodierung
- Kabelbaum-Fertigung
- Schutz der Nieder- und Mittelhochspannungskabelspleiße

Art.-Nr.	Art.-Bezeichnung			VPE
510.685	PVC-Isolierband, 9-tlg.-Set	15 mm × 10 m	div. Farb.	1 Set
510.686	PVC-Isolierband, schwarz	15 mm × 10 m	0,13 mm	1/10/20 Rolle
510.687	PVC-Isolierband, weiß	15 mm × 10 m	0,13 mm	1/10/20 Rolle
510.688	PVC-Isolierband, grau	15 mm × 10 m	0,13 mm	1/10/20 Rolle
510.689	PVC-Isolierband, rot	15 mm × 10 m	0,13 mm	1/10/20 Rolle
510.690	PVC-Isolierband, gelb	15 mm × 10 m	0,13 mm	1/10/20 Rolle
510.691	PVC-Isolierband, blau	15 mm × 10 m	0,13 mm	1/10/20 Rolle
510.692	PVC-Isolierband, grün	15 mm × 10 m	0,13 mm	1/10/20 Rolle
510.693	PVC-Isolierband, braun	15 mm × 10 m	0,13 mm	1/10/20 Rolle
510.694	PVC-Isolierband, gelb/grün	15 mm × 10 m	0,13 mm	1/10/20 Rolle



### SKD Schrumpfschlauch

Doppelwandiger Wärmeschrumpfschlauch mit Innenkleber. Einzigartige Innenschicht, die bei Erhitzung schmilzt und durch die schrumpfende Außenschicht in Ritzen und Lücken gezwungen wird. Schrumpft radial auf ca. 33 % und passt sich jeder Form an.

- Durchschlagfestigkeit 20 kV/mm minimum (nach IEC 243)
- Schützt gegen Korrosion, UV-Strahlen, Wasser, Chemikalien und Säuren

#### Anwendung/Einsatz

- Verschleißfest, reißfest, schwer entflammbar und dauerhaft flexibel
- Zur Isolation und absolut dichten Verbindung von elektrischen Leitungen
- Zur Verstärkung von Spleißstellen sowie zur Vorbeugung von Elektrolytkorrosion

Reißdehnung	Zugfestigkeit	Betriebstemperatur	Mindestschrumpftemperatur
450 %	16 N/mm <sup>2</sup>	-55 °C bis +110 °C	120 °C

Art.-Nr.	Art.-Bezeichnung		VPE
510.651	SKD Schrumpfschlauch	3,2 mm × 1,22 m	3/5/10 Stück
510.652	SKD Schrumpfschlauch	4,8 mm × 1,22 m	3/5/10 Stück
510.653	SKD Schrumpfschlauch	6,4 mm × 1,22 m	3/5/10 Stück
510.654	SKD Schrumpfschlauch	9,4 mm × 1,22 m	3/5/10 Stück
510.655	SKD Schrumpfschlauch	12,7 mm × 1,22 m	3/5/10 Stück
510.656	SKD Schrumpfschlauch	19,1 mm × 1,22 m	3/5/10 Stück
510.657	SKD Schrumpfschlauch	25,4 mm × 1,22 m	3/5/10 Stück
510.658	SKD Schrumpfschlauch	40,0 mm × 1,22 m	3/5/10 Stück



## VA-Schlauchschellen

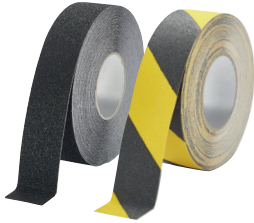
Überall einsetzbar wo Schläuche befestigt werden müssen, z. B. in der Industrie, im Anlagenbau, in der Instandhaltung, in der Lebensmittelindustrie, im Fahrzeugbau, im Handwerk oder im Hausbereich.

Die Schellenschraubendreher eignen sich hervorragend zum einfachen und problemlosen Lösen und Festziehen der Gewindeflechschellen mit einer Schlüsselweite SW7.

Eine Klemmvorrichtung am Schraubendreher sorgt für einen sicheren Sitz auf der Stellschraube und verhindert so ein abrutschen oder hinunterfallen.

Art.-Nr.	Art.-Bezeichnung		VPE
539.930	VA-Schlauchschellen RI9 W2	8–12 mm m. verz. Schraube	50 Stück
539.931	VA-Schlauchschellen RI9 W2	10–16 mm m. verz. Schraube	50 Stück
539.932	VA-Schlauchschellen RI9 W2	12–22 mm m. verz. Schraube	50 Stück
539.933	VA-Schlauchschellen RI9 W2	16–27 mm m. verz. Schraube	25 Stück
539.934	VA-Schlauchschellen RI9 W2	20–32 mm m. verz. Schraube	25 Stück
539.935	VA-Schlauchschellen RI9 W2	25–40 mm m. verz. Schraube	20 Stück
539.936	VA-Schlauchschellen RI9 W2	32–50 mm m. verz. Schraube	20 Stück
539.937	VA-Schlauchschellen RI9 W2	40–60 mm m. verz. Schraube	10 Stück
539.940	VA-Schlauchschellen RI9 W4	8–12 mm m. VA-Schraube	50 Stück
539.941	VA-Schlauchschellen RI9 W4	10–16 mm m. VA-Schraube	50 Stück
539.942	VA-Schlauchschellen RI9 W4	12–22 mm m. VA-Schraube	50 Stück
539.943	VA-Schlauchschellen RI9 W4	16–27 mm m. VA-Schraube	25 Stück
539.944	VA-Schlauchschellen RI9 W4	20–32 mm m. VA-Schraube	25 Stück
539.945	VA-Schlauchschellen RI9 W4	25–40 mm m. VA-Schraube	20 Stück
539.946	VA-Schlauchschellen RI9 W4	32–50 mm m. VA-Schraube	20 Stück
539.947	VA-Schlauchschellen RI9 W4	40–60 mm m. VA-Schraube	10 Stück
539.950	VA-Schlauchschellen W2-Set	inkl. Sch.-Schraubend.	1 Set
539.960	VA-Schlauchschellen W4-Set	inkl. Sch.-Schraubend.	1 Set

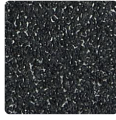




## X-Tra Grip Antirutschbänder schwarz | gelb/schwarz

Die X-Tra Grip Antirutschbänder werden in verschiedenen Körnungen aus einem feinen Aluminiumoxid hergestellt und sind für eine Vielzahl von Anwendungen geeignet. Dank der hervorragenden Griffigkeit, der wasserabweisenden Eigenschaften und der außergewöhnlichen Haltbarkeit in Außen- und Innenbereichen hält jedes X-Tra Grip Antirutschband vielen Anforderungen stand.

- Strapazierfähiges, universell einsetzbares Produkt
- Hervorragendes Maß an Griffigkeit und Reibung
- Grip-Band in Industriequalität



## X-Tra Grip Antirutschband

- 36er Korundoberfläche
- Geeignet für konventionellen Gebrauch im Innen- und Außenbereich
- Grobe Körnung verhindert ein Zusetzen durch Staub und Schlamm
- Wasserabweisend und einfach anzubringen

Optimiert für den Einsatz in privaten oder gewerblichen Umgebungen. Kann als zusätzlicher Rutschschutz auf Treppen, Leitern, Stufen oder Rampen bis hin zum Abdecken ganzer Arbeitsbereiche verwendet werden.



## X-Tra Grip Antirutsch-Warnband

- 60er Korundoberfläche
- Sehr gute Sichtbarkeit und Signalwirkung
- Für stark beanspruchte Anwendungsbereiche auf Baustellen und in der Industrie
- Kraftvoller Kunststoffträger für lange Lebensdauer
- Für den Innen- und Außenbereich geeignet

Zur Markierung und Absicherung von Lager- und Produktionshallen, Treppenstufen, Ein- und Ausgängen, Leitern, Rampen – auch in anspruchsvoller Umgebung.

Reibungskoeffizient	schwarz	gelb/schwarz
für trockene Oberflächen	99 TRL	102 TRL
für nasse Oberflächen	80 TRL	71 TRL

Art.-Nr.	Art.-Bezeichnung		VPE
510.600	X-Tra Grip Antirutschband   schwarz	50 mm × 18,3 m	1 Rolle
510.601	X-Tra Grip Antirutsch-Warnband   gelb/schwarz	50 mm × 18,3 m	1 Rolle

